

---

---

T.C.



SÜLEYMAN DEMİREL ÜNİVERSİTESİ

Kütüphane ve Dokümantasyon Daire Başkanlığı

---

---

2023 YILI

BİRİM FAALİYET RAPORU

(Kütüphane ve Dokümantasyon Daire Başkanlığı)

---

---

## İÇİNDEKİLER

### SUNUŞ

<b>I. GENEL BİLGİLER .....</b>	<b>2</b>
I.A. MİSYON VE VİZYON .....	2
I.B. YETKİ, GÖREV VE SORUMLULUKLAR .....	2
I.C. HARCAMA BİRİMİNE İLİŞKİN BİLGİLER.....	2
I.C.1. Fiziksel Yapı .....	2
I.C.1.1. Toplam Kapalı Alan (m <sup>2</sup> ) .....	2
I.C.1.2. Sosyal Alanlar .....	3
I.C.1.2.1. Toplantı – Konferans Salonları.....	3
I.C.1.3. Hizmet Alanları .....	3
I.C.1.4. Ambar Alanları .....	3
I.C.1.5. Arşiv Alanları .....	4
I.C.1.6. Atölye Alanları .....	4
I.C.2. Örgüt Yapısı (Teşkilat Şeması) .....	5
I.C.3. Bilgi ve Teknoloji Kaynakları.....	6
I.C.4. İnsan Kaynakları .....	6
I.C.4.1. 2547 Sayılı Kanununun 13-b/4 Maddesine Göre Görevlendirilen Akademik Personel Sayıları.....	6
I.C.4.2. İdari Personel Sayıları.....	6
I.C.4.3. Akademik ve İdari Personelin Eğitim Durumu .....	7
I.C.4.4. Akademik ve İdari Personelin Hizmet Süresi .....	7
I.C.4.5. Kısmi Zamanlı Öğrenci Sayıları .....	9
I.C.4.6. İşçiler.....	9
I.C.5. Sunulan Hizmetler .....	9
I.C.5.1. Kütüphane Hizmetleri.....	9
I.C.6. Yönetim ve İç Kontrol Sistemi.....	15
<b>II. AMAÇ VE HEDEFLER.....</b>	<b>16</b>
II.A. HARCAMA BİRİMİNİN AMAÇ VE HEDEFLERİ .....	16
II.B. ÖNCELİKLİ AMAÇ VE HEDEFLER.....	16
II.C. TEMEL POLİTİKA VE ÖNCELİKLER.....	16
<b>III. FAALİYETLERE İLİŞKİN BİLGİ VE DEĞERLENDİRMELER.....</b>	<b>16</b>
III.A. MALİ BİLGİLER .....	16
III.A.1. Bütçe Uygulama Sonuçları.....	16
III.A.1.1. Bütçe Giderleri.....	16
III.B. PERFORMANS BİLGİLERİ.....	17
III.B.1. Eğitim Faaliyetleri .....	17
III.B.1.1. Akademik ve İdari Personel Eğitim Faaliyetleri .....	17
III.B.2. İdari Faaliyetler .....	17
III.B.3. Diğer Hususlar.....	17
<b>IV. KURUMSAL KABİLİYET VE KAPASİTENİN DEĞERLENDİRİLMESİ .....</b>	<b>22</b>
IV.A. ÜSTÜNLÜKLER .....	22
IV.B. ZAYIFLIKLAR.....	22
IV.C. DEĞERLENDİRME .....	22
<b>V. ÖNERİ VE TEDBİRLER.....</b>	<b>22</b>
<b>VI. HARCAMA YETKİLİSİNİN İÇ KONTROL GÜVENCE BEYANI.....</b>	<b>23</b>

## SUNUŐ

Üniversiteler bilgi ve düşünceinin korunması, eğitim ve öğretim, araştırma, bilginin yorumlanması ve yayılması gibi etkinliklerle yükümlü kuruluşlardır. Bu işlevlerin yerine getirilebilmesi için çeşitli alt yapı olanakları gereklidir. Bu alt yapı öğeleri eğitim-öğretim için ders araç ve gereçleri, deney için laboratuvar, bilgi sağlamak için kütüphanelerdir. Kütüphane, akademik kurumlarda eğitim-öğretim etkinliklerini ve araştırmaları doğrudan destekleyen bir araçtır ve bu yüzden üniversiteyi oluşturan öğeler arasında vazgeçilmez bir yeri vardır.

Bilgi Merkezi; geleneksel kütüphane hizmetlerini en son teknolojik gelişmeler ile destekleyerek kullanıcılarının bilgi ihtiyaçlarını en kısa sürede ve maksimum düzeyde karşılayarak, eğitim-öğretim faaliyetlerinin ve bilimsel araştırma-geliştirme çalışmalarının alt yapısını oluşturmayı amaçlamaktadır. Bu amaçla faaliyetlerini sürdüren Bilgi Merkezi, sahip olduğu kaynaklar ile elektronik ortamda hizmet veren bir Bilgi Merkezi olma yönünde önemli mesafeler kaydetmiştir. Özellikle elektronik kaynak sayısı ve niteliğinin artması kullanıcı memnuniyetini olumlu yönde etkilemiş ve kullanım devamlı olarak artmıştır.

2023 yılı içinde sağlamış olduğumuz gelişmelerin önümüzdeki yıl da artarak devam etmesi için çalışmalarımız devam etmektedir.

Uğur BULGAN  
Kütüphane ve Dokümantasyon  
Daire Başkanı

## I.GENEL BİLGİLER

### I.A.MİSYON VE VİZYON

Misyon	Üniversite eğitimi ve bilimsel araştırma-geliştirme çalışmalarının bir parçası olarak; gerekli olan materyalleri sağlamak ve kullanıcıların bilgi gereksinimlerini karşılamaktır.
Vizyon	Bilgi hizmetlerini en son teknolojik gelişmeler ile en üst düzeyde sağlayan evrensel çapta bir kütüphane olmaktır.

### I.B.YETKİ, GÖREV VE SORUMLULUKLAR

Birimin Kuruluş Mevzuatı	Prof. Dr. Hasan Gürbüz Kütüphanesi 09.12.1993 tarihinde “Merkez Kütüphane” adıyla oluşturulmuştur. Daha sonra 11.02.1998 tarihinde senato kararı ile “Merkez Kütüphanesi” adı kurucu rektör “Prof. Dr. Hasan Gürbüz Kütüphanesi” adını almıştır. 21.05.2007 tarihinde 4 katlı 8000 m2 alana sahip modern yeni binasına taşınarak kullanıcılarına Prof. Dr. Hasan Gürbüz Bilgi Merkezi olarak hizmet vermeye devam etmektedir.
Yetki, Görev ve Sorumluluklar	Kütüphane Dokümantasyon Daire Başkanı'nın yetki, görev ve sorumlulukları: <ul style="list-style-type: none"><li>• Kütüphane hizmetlerinin aksamadan yürütülebilmesi için, gerekli bütçeyi, yönetmelik, yönerge, plan ve programı hazırlamakla birlikte, konu ile ilgili olarak yeterli kadronun oluşturulması ve koordinasyonunu sağlayarak personel üzerinde genel eğitim ve denetim görevini yapar.</li><li>• Kütüphaneye atanacak personel ile ilgili Rektörlüğe görüş bildirir.</li><li>• Kütüphanecilik alanındaki gelişmeleri izleyerek yeni teknolojilerin bilgi ile bütünleşmesini sağlar.</li><li>• Teknik ve Okuyucu hizmetlerinin standardizasyonunu sağlayarak denetimini yapar.</li></ul>

### I.C.HARCAMA BİRİMİNE İLİŞKİN BİLGİLER

#### I.C.1.Fiziksel Yapı

##### I.C.1.1.Toplam Kapalı Alan (m<sup>2</sup>)

İdari Bina Alanları	Eğitim Alanları			Sosyal Alanlar	Sirkülasyon Alanı	Multimedya	Toplam Alan
	A	B	C	D			
1200	4600	200	300	300	800	600	<b>8000</b>

A= Çalışma Salonları; B= Bilgisayar Alanları; C=Diğer, D= Sosyal Alanlar

Bilgi Merkezi; 4 katlı, 1000 kişilik oturma kapasitesi ve 8000 m2 kullanım alanına sahip olan modern binasında 7/24 hizmet vermektedir.

Covid-19 normalleşme süreci kararları doğrultusunda kütüphanemiz 7/24 çalışma düzeninde, sürekli gelişme ve kendini yenileme anlayışı ile kütüphanecilik alanındaki bilimsel ve teknolojik gelişmeleri takip ederek, zengin elektronik koleksiyonu ve güçlü teknik alt yapısı ile kullanıcı memnuniyetini ön planda tutarak hizmet vermeye devam etmektedir.

Kullanıcılarına 7/24 hizmet veren kütüphanemizde geceleri ücretsiz çay ve çorba hizmeti verilmektedir.

Süleyman Demirel Üniversitesi idari ve akademik personeli ile ön lisans, lisans, yüksek lisans ve doktora öğrencileri, kütüphaneye gelmeden, kampüs dışından da araştırma faaliyetlerine devam edebilmektedir.

**Bodrum Kat(Mavi Kat):** Bu kat üst katlarla bağlantılı olarak hizmet vermekte ve kitap koleksiyonu (P, Q - Z), çalışma salonu, ciltli süreli yayınları ve ayakta tarama terminallerini barındırmaktadır. Ayrıca bu katta, merkezimizin sahip olduğu kitap ve süreli yayınların ciltlenme işlemlerinin yapıldığı cilt atölyesi, mescit, personel odaları ve depolar bulunmaktadır.

**Alt Zemin Kat (Kırmızı Kat):** Kitap koleksiyonu (G - N), 95 kişilik bilgi merkezi konferans salonu, özel koleksiyonlar, multimedya birimi bankosu ve kareleri, grup multimedya odaları, serbest çalışma salonu ve ayakta tarama terminalleri bu katta bulunmaktadır.

**Zemin Kat (Turuncu Kat):** Kitap koleksiyonu (A - F), ödünç verme, rezerv, referans birimleri bankoları, tarayıcı, otomatik ödünç iade birimleri, referans koleksiyonu (M / A - Z), tarama terminalleri, referans birimi veri tabanı tarama bilgisayarları ve güvenlik bankosu bu katta bulunmaktadır.

**Galeri Kat (İdari Kat):** Bu katta Kütüphane ve Dokümantasyon Daire Başkanlığı idari büroları bulunmaktadır.

## I.C.1.2.Sosyal Alanlar

### I.C.1.2.1.Toplantı – Konferans Salonları

	Kapasite (Kişi)					
	0–50	51–75	76–100	101–150	151–250	251–Üzeri
Toplantı Salonu Sayısı	1					
Konferans Salonu Sayısı			1			
<b>Toplam</b>	<b>1</b>		<b>1</b>			

### I.C.1.3.Hizmet Alanları

	Sayı	Toplam Alan (m <sup>2</sup> )	Kullanan Kişi Sayısı
Grup Çalışma Odası	4	276	550
24 Saat Okuma Salonu	1	86	173
Özel Koleksiyonlar Salonu	1	122	
<b>Toplam</b>	<b>6</b>	<b>484</b>	<b>723</b>

### I.C.1.4.Ambar Alanları

Ambar Sayısı: 4 adet

Ambar Alanı: 200 m<sup>2</sup>

**I.C.1.5.Arşiv Alanları**

Arşiv Sayısı: 1 adet

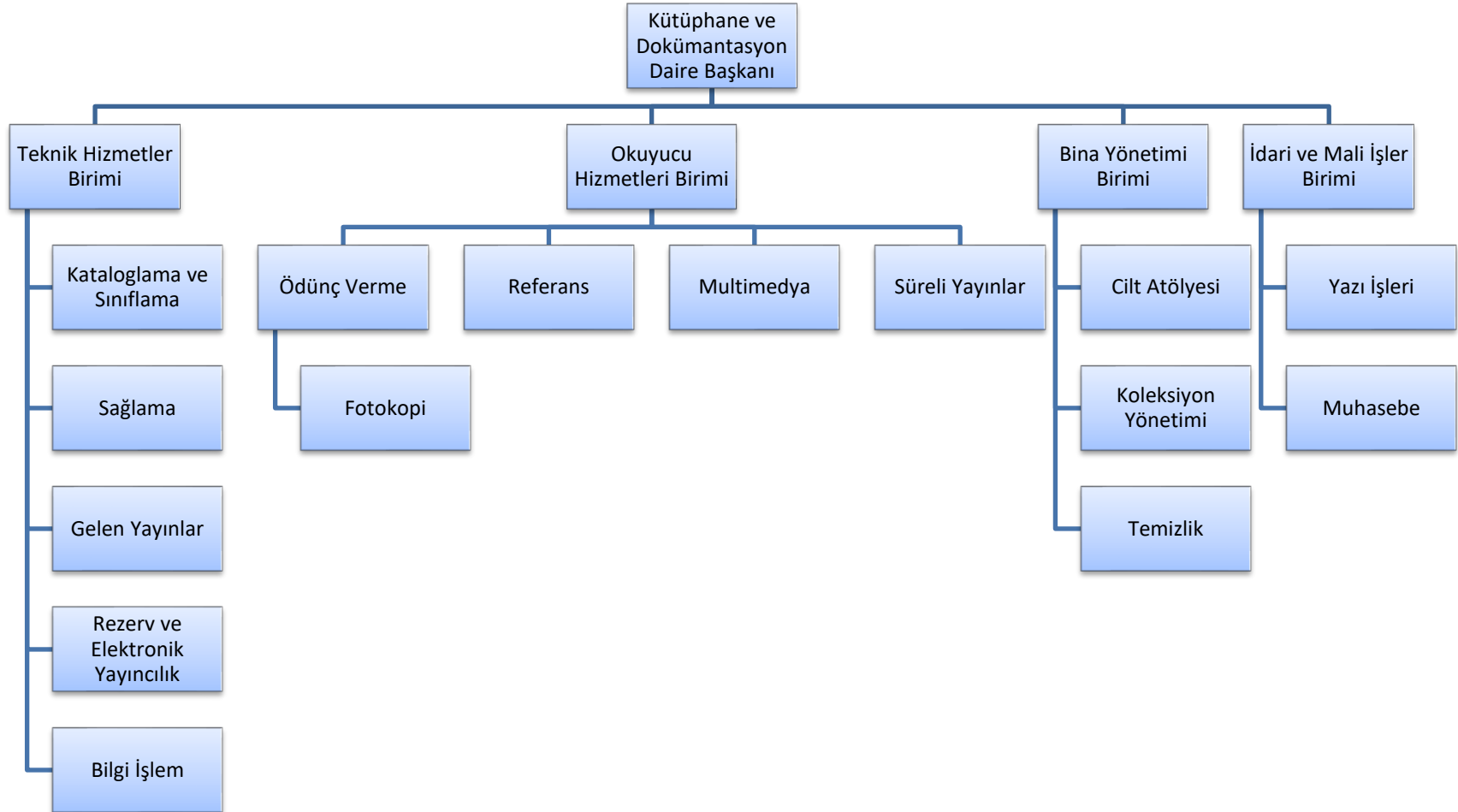
Arşiv Alanı: 22 m<sup>2</sup>

**I.C.1.6.Atölye Alanları**

Atölye Sayısı: 1 adet (Cilt Atölyesi)

Atölye Alanı: 61 m<sup>2</sup>

## I.C.2.Örgüt Yapısı (Teşkilat Şeması)



### I.C.3.Bilgi ve Teknoloji Kaynakları

Cinsi	Taşınır Kodu	2022 Yıl Sonu Tahmini				2023 Yıl Sonu Tahmini			
		İdari Amaçlı		Eğitim ve Araştırma Amaçlı		İdari Amaçlı		Eğitim ve Araştırma Amaçlı	
		Sayı	Toplam Kayıt Tutarı (TL)	Sayı	Toplam Kayıt Tutarı (TL)	Sayı	Toplam Kayıt Tutarı (TL)	Sayı	Toplam Kayıt Tutarı (TL)
Masaüstü Bilg.	255.02.01.01.01.01	38	88.480,79			38	88.563,67		
Taşınabilir Bilg.	255.02.01.01.02	3	6.158,25			1	1099		
Yazıcılar	255.02.02.01	4	5.308,56	1	5.308,56	7	16.683,97		
Kitap	255.07.02.01								
Projektör	255.02.05.01.01			3	5460,82			3	5.460,82
Tepegöz	255.02.05.01.02			1	386,40			1	386,40
Baskı makinesi	255.02.03.99			1				1	526,50
Fotokopi Mak.	255.02.03.01	1	3500,00	1	13.570,00	1	3.500		
Telefon	255.02.04.01	33	18.299,72			30	18.240,60		
Faks	255.02.04.02								
Barkod Okuyucu	255.02.02.01.13			11	3.540,00			11	3.540
Self-Check (Diğer Bilg. Dest. Chz.)	255.2.1.3.99.37			2	108.937,60			2	108.937,60
Swicler (Anahtarlar)	255.2.4.3.2.94.13			2	87.702,80			2	87.702,80
Tez	255.07.02.03							2	87.702,80
Televizyonlar	255.02.05.02.02			9	6.069,48			10	6.735,48
Tarayıcılar	255.02.02.02	2	10.031,98	1	35941053	2	1.003,98	1	35.941,53
İnce İstemci	255.02.01.01.01.02			43	50.726,22			43	50.726,22
Ses Kaseti	255.07.03.06	46	515,09						
Manyetik Kapı	255.10.02.03.04.06.1	1	27.104,60			1	27.104,60		
Manyetik Kapı	255.10.02.03.04			3	6.973,80			3	6.973,80
DVD ve CD'ler	255.07.03.07	6766							
Video Tarayıcılar	253.03.04.05.19.03		6,60						

6,35

### I.C.4.İnsan Kaynakları

#### I.C.4.1.2547 Sayılı Kanunun 13-b/4 Maddesine Göre Görevlendirilen Akademik Personel Sayıları

Kadro Unvanı	Sayı
Öğretim Görevlisi	9
<b>Toplam</b>	<b>9</b>

#### I.C.4.2.Öİdari Personel Sayıları<sup>1</sup>

Hizmet Sınıfı	Dolu <sup>2</sup>	Boş	Başka Birimde Görevlendirilen <sup>3</sup>	Birimde Görevlendirilen <sup>4</sup>	Fiilen Görev Yapan Toplam
Genel İdari Hizm.	17	1	2	1	18
Teknik Hizm.	1	4		1	1
<b>Toplam</b>	<b>18</b>	<b>5</b>	<b>2</b>	<b>2</b>	<b>19</b>

<sup>1</sup> 31.12.2023 tarihi itibarıyla kadrosu birimde olan (13-b/4 maddesine göre başka bir birimde görevlendirilmiş olsa bile) idari personel sayısı esas alınır.

<sup>2</sup> 31.12.2023 tarihindeki kadrosu birimde olan (13-b/4 maddesine göre başka bir birimde görevlendirilmiş olsa bile) idari personel sayısı esas alınır.

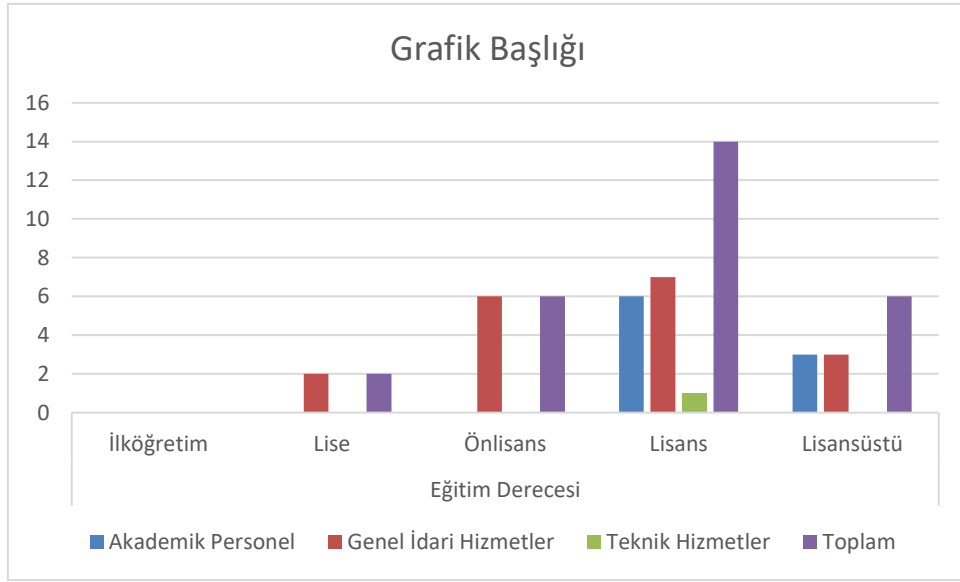
<sup>3</sup> 31.12.2023 tarihindeki kadrosu birimde olup 13-b/4 maddesine göre başka bir birimde görevlendirilmiş olan idari personel sayısı esas alınır.

<sup>4</sup> 31.12.2023 tarihindeki kadrosu başka birimde olup 13-b/4 maddesine göre birimde görevlendirilmiş olan idari personel sayısı esas alınır.



#### I.C.4.3. Akademik ve İdari Personelin Eğitim Durumu<sup>5</sup>

Hizmet Sınıfı	Eğitim Derecesi				
	İlköğretim	Lise	Önlisans	Lisans	Lisansüstü
Akademik Personel				6	3
Genel İdari Hizmetler		2	6	7	3
Teknik Hizmetler				1	
<b>Toplam</b>		2	6	14	6



0

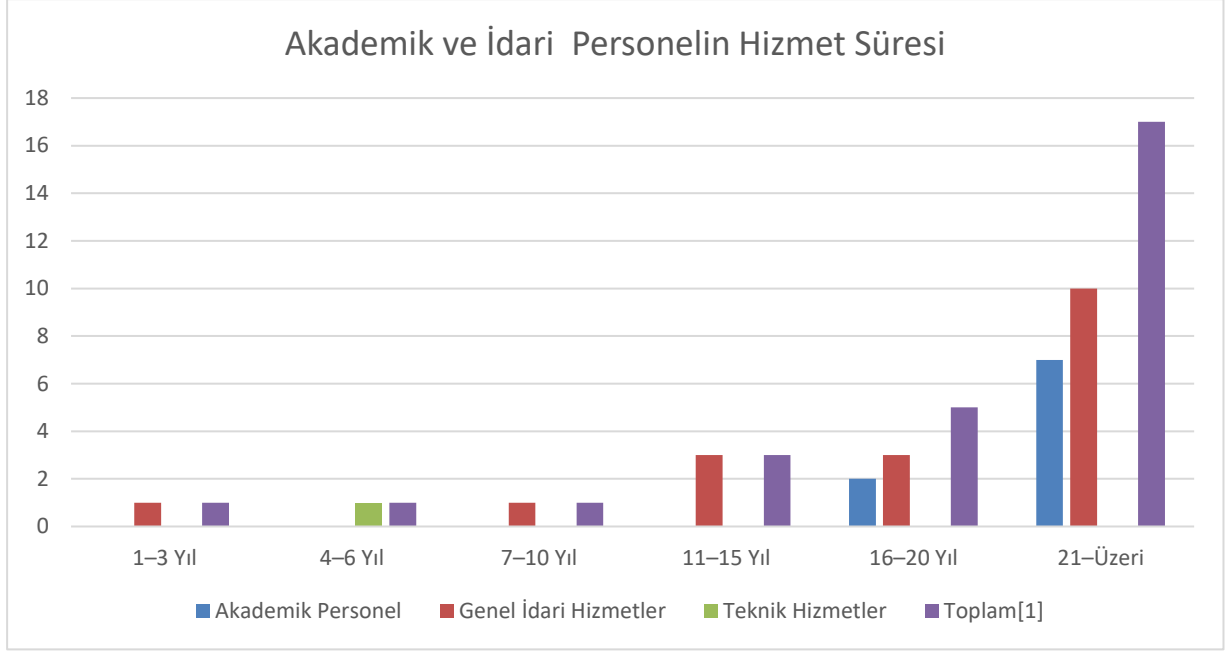
#### I.C.4.4. Akademik ve İdari Personelin Hizmet Süresi<sup>6</sup>

Hizmet Sınıfı	Hizmet Süresi					
	1-3 Yıl	4-6 Yıl	7-10 Yıl	11-15 Yıl	16-20 Yıl	21-Üzeri
Akademik Personel	-	-	-		2	7
Genel İdari Hizmetler	1		1	3	3	10
Teknik Hizmetler		1	-	-	-	
<b>Toplam<sup>7</sup></b>	1	1	1	3	5	17

<sup>5</sup> 31.12.2023 tarihindeki birimde fiilen görev yapan idari personel sayısı esas alınır.

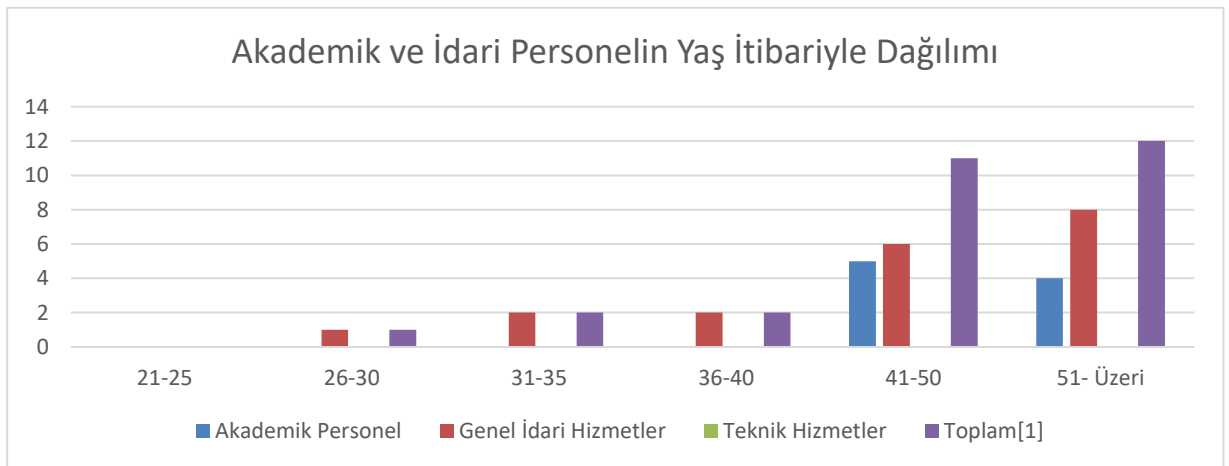
<sup>6</sup> 31.12.2023 tarihindeki fiilen görev yapan idari personel sayısı esas alınır.

<sup>7</sup> 31.12.2023 tarihindeki fiilen görev yapan toplam idari personel sayısının hizmet süresi grafiği hazırlanır.



### Akademik ve İdari Personelin Yaş İtibariyle Dağılımı<sup>8</sup>

Hizmet Sınıfı	Yaş Aralığı					
	21-25	26-30	31-35	36-40	41-50	51- Üzeri
Akademik Personel	-	-	-	-	5	4
Genel İdari Hizmetler	-	1	2	1	4	10
Teknik Hizmetler	-	-	1	-	-	-
<b>Toplam<sup>9</sup></b>		1	3	1	9	14



<sup>8</sup> 31.12.2023 tarihindeki fiilen görev yapan idari personel sayısı esas alınır.

<sup>9</sup> 31.12.2023 tarihindeki fiilen görev yapan toplam idari personel sayısının yaş grafiği hazırlanır.

#### I.C.4.5.Kısmi Zamanlı Öğrenci Sayıları

	Erkek	Kadın	Toplam
Kısmi Zamanlı Öğrenci Sayıları	8	22	30

#### I.C.4.6.İşçiler

İşçiler	Sayı
Sürekli İşçiler	3
657 4/B Sözleşmeli Personel	-
3 Aylık Vizesiz Geçici İşçiler	-
<b>Toplam</b>	<b>3</b>

#### I.C.5.Sunulan Hizmetler

##### I.C.5.1.Kütüphane Hizmetleri

Elektronik Veri Tabanları
Elektronik veri tabanlarımıza <a href="http://sdu.summon.serialsolutions.com/#/">http://sdu.summon.serialsolutions.com/#/</a> adresinden ulaşılabilmektedir. Ayrıca kampüs dışı erişim ile kullanıcılarımız üniversite kampüsüne gelmeden de internet üzerinden elektronik kaynaklara dünyanın her yerinden erişebilmektedirler. Ekim-Kasım-Aralık ve Mayıs- Haziran dönemlerinde çok sayıda veri tabanı deneme kullanımına açılarak kullanıcılarımızın yararlanması sağlanmıştır. Abone olduğumuz elektronik veri tabanlarının listesi ve veri tabanlarına ait kısa bilgiler tabloda görülmektedir (Elektronik Veri Tabanları).

#### Elektronik Veri Tabanları (2023)

A'dan Z'ye Elektronik Süreli Yayınlar	Bibl.	Abone olduğumuz veri tabanlarında yer alan tam metin elektronik dergileri A'dan Z'ye görebilir, dergi adından tarama yapabilirsiniz.
Academic Search Ultimate (Ebscohost)	Tam Metin	Sosyal bilimler, eğitim, güzel sanatlar, dil ve edebiyat, mühendislik, bilgisayar, tıp ve tıbbi yardımcı bilimler.
American Chemical Society (ACS)	Tam Metin	Kimya.
Applied Science & Business Periodicals Retrospective: 1913-1983	Bibliyografik	Uygulamalı Bilimler ve iktisadi idari bilimler.
Applied Science & Technology Index Retrospective: 1913-1983	Bibliyografik	Uygulamalı Bilimler ve Teknoloji.
Art Index Retrospective	Bibliyografik	Sanat.
AYEUM Araştırma Yöntemleri Eğitim ve Uygulama Merkezi	Video	30 adet derse online erişim imkanı sunmaktadır.
Beck Online	Tam Metin	Hukuk.

Business Periodicals Index Retrospective: 1913-1982	Bibliyografik	İş ve işletme arařtırmaları.
Business Source Ultimate (Ebscohost)	Tam Metin	Ekonomi, işletme ve ilişkili disiplinler
CAB Direct	Özet	Ziraat ve Uygulamalı Yaşam Bilimleri Konusunda; Tarım, Hayvancılık, Bitki Koruma, Genetik, Orman Mühendisliđi, Ekonomi, Veterinerlik, Beslenme ve Kırsal Gelişim
Central & Eastern European Academic Source	Tam Metin	Edebiyat, fen bilimleri, hukuk, iş ve ekonomi, kütüphane ve bilgi bilimleri, mühendislik, siyaset bilimi, sosyoloji, tarih, tıp ve sađlık bilimleri.
Dynamed (Ebscohost)	Tam Metin	Tıp, hemşirelik, kanıta dayalı tıp.
EBRARY (Proquest Ebook Central) Elektronik Kitap Veri Tabanı	Tam Metin	Elektronik Kitap.
Education Index Retrospective: 1929-1983	Bibl.	Eđitim.
Elsevier Elektronik Kitap Veri Tabanı	Tam Metin	Elektronik Kitap.
Emerald Premier eJournal	Tam Metin	İşletme,ekonomi,insan kaynakları, yönetim, pazarlama ve mühendislik.
Emerald Social Science eBooks	Tam Metin	Eđitim ve Sosyoloji konularında e-kitaplar.
ERIC (Ebscohost)	Özet	Eđitim.
European Views of the Americas: 1493-1750	Rehber	Disiplinlerarası.
Grammarly	Yazım Kontrol Uygulaması	Yazım, dilbilgisi, noktalama işaretleri, netlik ve yazma stili hakkında kapsamlı geri bildirimlerde bulunmaktadır.
GreenFILE(Ebscohost)	Tam Metin	Çevre konusunda bilimsel ve genel kapsamlı makaleleri, kamu dokümanlarını ve raporları içermektedir. Çevre ile tarım, eğitim, hukuk, sađlık ve teknoloji gibi disiplinleri ilişkilendiren bir veri tabanı
HeinOnline	Tam Metin	Hukuk.
Humanities & Social Sciences Index Retrospective Retro Index	Bibl.	Sosyal ve Beşeri bilimler.
İdealonline Süreli Yayınlar	Tam Metin	Türkçe Akademik Dergiler.
IEEE Xplore Digital Library	Tam Metin	Elektrik-elektronik mühendisliđi, bilgisayar bilimleri, uygulamalı fizik, biyomedikal/biyoteknoloji ile ilgili 133 dergi, 500 konferans bildirisi, yıllık toplantılar ve 800 IEE standardı.
İntihal.Net	Bibl.	İntihal analiz programı.
iThenticate	Bibl.	İntihal analiz programı.

JSTOR	Tam Metin	Antropoloji, Arkeoloji, Ekoloji, Amerika ve Afrika çalışmaları, Asya Çalışmaları, Bitki Bilimi, İşletme, Orta Doğu Çalışmaları, Ekonomi, Maliye, Eğitim, Fen Bilimleri, Tarih Bilimi, Dil, Edebiyat, Latin Amerika Çalışmaları, Felsefe, Siyaset Bilimleri, Nüfus Etüdüleri, Sosyoloji, Coğrafya, Din, Folklor, Film, Gösteri Sanatları, Müzik, İstatistik ve Matematik.
Kazancı Hukuk	Tam Metin	Hukuk.
Legal Online Kütüphane	Tam Metin	Hukuk.
Library, Information Science & Technology Abstracts	Özet	Kütüphanecilik.
MasterFILE Complete	Tam Metin	İşletme, Sağlık.
MasterFILE Reference eBook Collection	Tam Metin	Bilgisayar, bilim, biyografiler, finans, genetik, kariyer, mimari, moda ve tasarım, sağlık, sanat, seyahat, spor, tarih gibi kişisel referans konuları.
MathSciNet	Özet	Eleştiri, atıf ve bibliyografik bilgi.
Medline (Ebscohost)	Özet	Tıp ve Sağlık Bilimleri
Mendeley	Bibl.	Referans yönetim sistemi.
Nature Journals Online	Tam Metin	Sağlık ve Fen Bilimleri.
Newspaper Source Plus	Tam Metin	Gazete.
Newswires	Tam Metin	Gazete.
Open Dissertations	Tam Metin	1933-1955 yılları arasında Amerikan üniversiteleri tarafından kabul edilmiş yaklaşık 100,000 doktora tezine erişim sunmaktadır.
Ovid LWW	Tam Metin	Tıp ve Sağlık Bilimleri
Ovid MEDLINE	Özet	Tıp ve Sağlık Bilimleri
Primal Pictures - 3D Anatomy	Tam Metin	İnsan anatomisi üzerine kapsamlı, dinamik, interaktif ve multimedya özellikleri sunan bir kaynaktır.
ProQuest Dissertations and Theses Global	Tam Metin	Mühendislik, Tıp Bilimleri, Fizik, Psikoloji, Eğitim, Edebiyat, Felsefe, Sosyal Bilimler, İletişim ve Sanat.
Regional Business News	Tam Metin	Yerel İşletme Haberleri.
Sage Journals Online	Tam Metin	Teknoloji, tıp, sosyal bilimler, ekonomi ve genel bilimler.
ScienceDirect (Elsevier)	Tam Metin	Mühendislik, teknoloji, tıp, kimya, bilgisayar bilimleri, beşeri ve sosyal bilimler, ekonomi.
Scopus	Bibl.	E-Atıf veri tabanı. Fizik, kimya, matematik, mühendislik, sosyal bilimler, psikoloji, ekonomi, biyoloji, tarım, çevre bilimleri, fen bilimleri.
Sobiad Atıf Dizini	Bibl.	Sosyal Bilimler, Fen Bilimleri, Sağlık Bilimleri alanlarında yayınlanan toplamda 1278 derginin

		indekslendiği,atıflarının bulunduğu bir veri tabanıdır.
Social Sciences Index Retrospective: 1907 – 1983	Bibl.	Sosyal bilimler.
Springer Ebook Collection	Tam Metin	Elektronik Kitap.
SpringerLink	Tam Metin	Tıp, kimya, jeoloji, bilgisayar bilimleri, matematik, fizik, astronomi, çevre bilimleri, mühendislik, biyoloji, tarım,ekonomi, işletme, sosyal ve beşeri bilimler, hukuk, doğa ve çevre bilimleri.
SUMMON	Bibl.	Tüm elektronik kaynakları tek bir arayüz ile arama.
SwissLex	Tam Metin	Hukuk.
Taylor & Francis	Tam Metin	Tıp, mühendislik, fen, sosyal ve beşeri bilimler, sanat v.b.
Teacher Reference Center	Tam Metin	Eğitim.
The Belt and Road Initiative Reference Source	Tam Metin	Bilim, coğrafya, çevre, ekonomi ve finans, hukuk, internet ve telekomünikasyon, inşaat mühendisliği, lojistik, mimarlık, siyaset, sürdürülebilir gelişim, tarım, teknoloji, ticaret, yapılar.
Turcademy	Tam Metin	Eğitim, Hukuk, Doğa Bilimleri, Mühendislik, Müzik ve Güzel Sanatlar, Sosyal ve Beşeri Bilimler.
Turnitin	Bibl.	İntihal Analiz.
ULAKBİM Ulusal Veri Tabanları	Tam Metin	Mühendislik, temel bilimler, sosyal bilimler, tıp, tarım, ormancılık, veterinerlik, hayvancılık ve biyoloji.
UpToDate Anywhere	Tam Metin	Kanıta dayalı tıp.
Web News	Tam Metin	Haber.
Web of Science SCI, SSCI, AHCI	Özet	Science Citation Index Expanded (SCI-EXPANDED); Social Sciences Citation Index (SSCI); Arts & Humanities Citation Index (A&HCI)1980'den günümüze.
Wiley Online Library	Tam Metin	İş, finans ve yönetim, hukuk, kimya, tıp bilimleri, bilgisayar bilimi, yer bilimleri, matematik ve istatistik, fizik, eğitim, mühendislik ve psikoloji.

### **Teknik Hizmetler**

Bilgi Merkezine bir materyalin sağlanmasından kullanıcının hizmetine sunulmasına kadar devam eden süreci kapsayan; sağlama, kataloglama-sınıflama ve barkodlama işlemlerinin yapıldığı servistir.

Merkezimize gerek satın alma gerekse bağış yoluyla gelen ve demirbaş, barkod işlemleri tamamlanan yayınların sınıflanması “Library of Congress Sınıflama Sistemi”ne göre yapılarak; MARC formatındaki “KOHA Kütüphane Otomasyon Programı”na “RDA” kataloglama kuralları doğrultusunda kitapların bibliyografik künyeleri girilerek kullanıcıların hizmetine sunulmuştur.

2023 yılında kataloglama ve sınıflama işlemi biten 1000 adet kitaba, raftaki yerlerini belirleyen sırt etiketleri hazırlanarak yapıştırılmış ve okuyucunun hizmetine sunulmuştur.

Raflarda ciltleri dağılmış kitaplar belirlenmiş ve ciltlenmesi için cilt atölyesine gönderilmiştir. 110 adet kitabın ve 27 adet derginin ciltleme ve tamir işlemi tamamlanarak, “KOHA Otomasyon Programı’nda kullanılabilir durumda olduğu aktif hale getirilmiştir. Ayrıca 350 adet kitaba da pvc kaplama yapılmıştır. Bu kitapların veri girişleri tekrar kontrol edilerek raftaki yer numaralarını gösteren sırt etiketleri hazırlanarak yapıştırılmış ve kullanıcının hizmetine sunulmuştur.

## **Okuyucu Hizmetleri**

Bilgi kaynaklarını toplamak, mevcut bilgi kaynaklarından kullanıcıların en verimli biçimde faydalanmasını sağlamak amacıyla, belli kurallar çerçevesinde hizmet veren birimdir.

### **Ödünç Verme**

Teknik işlemleri tamamlanan yayınlardan faydalanmak isteyen okuyucuların ödünç kitap alabilmesi ve diğer materyallerden faydalanabilmesi için “Kütüphaneden Yararlanma Yönergesi” ne göre; akademik personel 30 gün süre ile 30 kitap, idari personel 21 gün süre ile 20 kitap, doktora ve yüksek lisans öğrencileri 21 gün süre ile 20 kitap, lisans ve ön lisans öğrencileri 21 gün süre ile 10 kitap ödünç alabilir. Tüm üyelerimiz multimedya ve rezerv koleksiyonlarındaki materyallerden 1’er adet 2 saatliğine ödünç alma hakkına sahiptirler. Multimedya ve rezerv koleksiyonlarından ödünç alınan materyaller Bilgi Merkezi içinde kullanılabilir. Dışarıdan gelen araştırmacılara Bilgi Merkezi materyalleri ödünç verilmez, kütüphane içinde kullanılabilir ya da tarayıcıdan yararlanabilirler. Kitapların ödünç verme işlemleri otomatik ödünç alma makineleri üzerinden 7/24 yapılabilmektedir.

Sürelili yayınlar, müracaat kaynakları, kitap dışı materyaller dışarıya ödünç verilmez. Bu kaynaklar kütüphane içinde kullanılabilir.

Bilgi Merkezi Referans Birimi, kullanıcılarımızın tüm referans sorularını cevaplamak, kullanıcı eğitimi vermek, kütüphaneler arası ödünç alma (ILL) hizmetlerini yürütmek, veri tabanlarından tarama yapmak isteyen kullanıcılarımıza yardımcı olmak amacıyla kurulmuştur. Referans Biriminde, akademik personelimizin ve enstitü öğrencilerimizin kullanımına yönelik 20 adet PC, 1 adet tarayıcı, öğrenciler için 30 adet bilgisayar ve 2 adet görme engelli okuyucularımız için ekran koruyucu bilgisayar mevcuttur. Merkezimizde mevcut olmayan yayınlar ihtiyaç doğrultusunda kütüphaneler arası işbirliği çerçevesinde sağlanarak “Kütüphaneler arası Ödünç Kitap / Fotokopi İstek Formu” ile okuyucuların istekleri karşılanır. 2023 yılında başka üniversite kütüphanelerinden kütüphanemiz aracılığı ile 103 kişiye 300 adet kitap gelmiş akademik personelimizin isteği karşılanmıştır. 86 adet yayın diğer üniversitelerdeki okuyuculara ödünç verilmiş ve ihtiyaçları karşılanmıştır.

Rezerv Birimi rezerv koleksiyonunun oluşturulabilmesi amacıyla bütün bölüm başkanlıkları ile görüşülerek, bu koleksiyonda bulunmasını istedikleri kitapların listelerini oluşturmaları istenmiştir. Normal koleksiyon içerisinde bulunan kitaplar Rezerv koleksiyonuna aktarılmış, bulunmayanların da satın alma yoluyla sağlanarak koleksiyona eklenmektedir.

Multimedya biriminde aktif halde 33 adet karelimiz mevcuttur.

### **Grup çalışma salonları**

Grup çalışma salonları üniversitemiz mensupları tarafından “[SDÜ Mobil](https://sdunet.sdu.edu.tr)” uygulaması veya “<https://sdunet.sdu.edu.tr>” sayfasından rezervasyon yapılarak kullanılabilir.

Grup çalışma salonu 1 (3-8 kişi) (SDÜ öğretim elemanları ile yüksek lisans ve doktora öğrencileri)

Grup çalışma salonu 2 (3-4 kişi) (SDÜ öğretim elemanları ile yüksek lisans ve doktora öğrencileri)

Grup çalışma salonu 3 (3-4 kişi) (SDÜ öğretim elemanları ile yüksek lisans ve doktora öğrencileri)

Grup çalışma salonu 5 (3-4 kişi) (Öğrenciler)

Grup çalışma salonu 6 (3-8 kişi) (Öğrenciler)

Bilgi Merkezinde bulunan materyaller otomatik kapı kontrol sistemi ile elektronik ortamda korunmaktadır.

2023 yılında merkezimizden yararlanan kullanıcı, ödünç verme, iade ve uzatma işlemi yapan kullanıcı ve kitap sayıları tablo halinde gösterilmiştir(Kütüphane Kullanım İstatistikleri). Ayrıca bu istatistikler web sayfasından çevrimiçi verilmektedir (<https://kutuphane.sdu.edu.tr/kutuphanekullanimistatistikleri>).

Kütüphane koleksiyonunda 2023 yılsonu itibariyle 185343 basılı kitap, 10657 ciltlenmiş süreli yayın, 10933 basılı tez, 357891 elektronik kitap39746 elektronik dergi ile 18534 adet kitap dışı materyal (cd, dvd, kaset, harita vb.) mevcuttur.

2023 yılı içerisinde abone olduğumuz veri tabanlarından toplam 528721 ve aylık ortalama 44060 tam metin makale kullanılmıştır. Geçen yıla göre kullanım yaklaşık %7 azalmıştır. 2023 yılı içerisinde 65koleksiyonda adet veri tabanına abone olunmuştur Veri tabanı kullanım istatistikleri kütüphane web sitesinden çevrimiçi duyurulmaktadır (<https://kutuphane.sdu.edu.tr/veritabaniiistatistikleri>). 2023 yılı veri tabanları kullanım istatistikleri tabloda verilmiştir(Veri Tabanları Kullanım İstatistikleri).

Merkezimizde KOHA Kütüphane Otomasyon Programı kullanılmaktadır. Katalog taraması <https://tara.sdu.edu.tr> adresinden yapılmaktadır. Kütüphane kullanıcılarımız üniversitemize kayıt yaptıklarında kullanıcı bilgileri otomatik olarak kütüphane otomasyon programına da eklenmektedir. opac.sdu.edu.tr ve tara.sdu.edu.tr adresinden kullanıcılarımız kendi erişim bilgilerini kullanarak üzerindeki kitapları görebilir, uzatabilir, ödünç alınmış bir materyale rezerv (ayırtma) koyabilir.

Kullanıcılar Bilgi İşlem Daire Başkanlığı'nın hizmete sunduğu veri tabanlarına kampüs dışı erişim hizmetini kullanarak (<https://kutuphane.sdu.edu.tr/icerik/veritabanlarinayerleskedisindanerisim>) e-posta adresleri ve şifreleri ile uzaktan erişim sağlamaktadırlar. Bu hizmet veri tabanı kullanımında önemli artışlar sağlamıştır.

Bilgi Merkezine, web sayfası dinamik bir yapıya sahiptir. Aynı zamanda web sayfası birimin dışarıya açılan penceresidir. Bilgi hizmetlerinin sunumu ve pazarlaması bu ara yüz üzerinden yapılmaktadır. Bu nedenle web sayfası gelişimine büyük önem vermekteyiz. Web sayfası ziyaretçi sayıları ve bölümlerde en çok kullanılan ilk on ayrıntılı olarak verilmiştir(Bilgi Merkezi Web Sayfası İstatistikleri). Bilgilere <https://kutuphane.sdu.edu.tr/websayfasikullanimistatistikleri> adresinden erişilebilmektedir.



Bilgi Merkezi ne ait sosyal medya hesaplarından güncel duyuru ve haberler paylaşılmaktadır.

Kütüphanemizde yer alan kitaplar, müracaat kaynakları ve süreli yayınlar açık raf sistemine göre kullanıcıların hizmetine sunulmakta olup, kamera ve otomatik kapı güvenlik sistemi ile korunmaktadır.

### **Kalite Yönetimi İle İlgili Yapılan Çalışmalar**

Toplam kalite yönetimi, eğitim ve bilgi hizmetlerinin etkinliğini artıran temel unsurlardan biridir. Toplam kalite yönetimini uygularken kütüphane hizmetlerini daha da iyileştirecek kararlar almak; gereksinim duyulan etkinlik alanlarını belirlemek ve bütün gelişmeler için öncelikleri saptamak mümkün olur. Toplam kalite uygulamaları ile Üniversitelere ve onların öğrencilerine, personeline, kütüphanelerine ve kütüphanecilerine yararlarını göstermekte, temel kavramları ve eğilimleri tanımlamakta, eğitim ve bilgi hizmetlerinde bu sürecin nasıl işleyeceğini belirlemekte, Türkiye'deki gelişmeleri incelemekte, sonuçta eğitim ve bilgi hizmetlerine nasıl katkıda bulunulacağı ortaya çıkarılmaktadır. Öneriler yaşam boyu kalite beklentilerinin oluşmasına yardımcı olacaktır. Bu doğrultuda Kütüphane ve Dokümantasyon Daire Başkanlığı ISO9001 ve ISO27001 kalite belgelerine sahiptir. Kütüphane ve Dokümantasyon Daire Başkanlığı Üniversitemiz 2022 yılı kalite ödülü almıştır.

**Kalite yönetimimizi oluşturan unsurlar Bilgi Merkezi web sitesinde yer almaktadır:**

- [Misyon ve Vizyon](#)
- [Kalite Politikamız](#)
- [Organizasyon Şemamız](#)
- [İş Akış Şemalarımız](#)
- [Personel Görev Tanımlarımız](#)
- [Kamu Hizmet Standartlarımız](#)
- [Bilgi Merkezi İstatistiklerimiz](#)
- [Faaliyet Raporlarımız](#)
- [Anket Raporlarımız](#)
- [İyileştirme Çalışmalarımız](#)
- [Kullanıcılarımızın Değerlendirmeleri](#)
- [Talep Takip Sistemimiz](#)
- [Doküman Listemiz](#)
- [Ödül ve Endeksler](#)
- [SDÜ Kalite Güvence Ofisi](#)

### **I.C.6.Yönetim ve İç Kontrol Sistemi**

Görev, yetki ve sorumluluklar belirlenmiştir. Kullanıcılara sunulan hizmetlere ilişkin ayrıntılı istatistikler tutulmaktadır. Değerlendirilen istatistikî veriler yönetim olarak karar vermemize yardımcı olmaktadır.

Kaydedilen ayrıntılı istatistikî bilgilerin kullanıcılarla da paylaşımı kütüphane web sitesi aracılığıyla olmaktadır.

Web sitesinde yer alan istek formları (Talep Takip Sistemi) kullanıcı kitlesinin Bilgi Merkezi ile ilgili bütün isteklerini yönetime ulaştırmalarına yardımcı olur.

## **II.AMAÇ ve HEDEFLER**

### **II.A.HARCAMA BİRİMİNİN AMAÇ ve HEDEFLERİ**

#### **AMAÇLAR**

- Eğitim-Öğretim ve bilimsel araştırma-geliştirme çalışmalarının altyapısının oluşturulması,
- Derslerde kullanılan kaynak ve yardımcı yayınların sağlanması,
- Kullanıcıların verilen hizmetlerle ilgili memnuniyet düzeyinin artırılması,
- İçinde bulunulan bölgeye ait yayınların toplanması ve gelecek kuşaklar için korunması,
- Üniversitemiz yayınlarının toplanması ve gelecek kuşaklar için korunması,
- Kullanıcıların talep ettiği yayınların sağlanması,
- Kütüphaneler arası işbirliği çalışmalarının geliştirilmesi,
- Kullanıcılar için uygun çalışma ortamının yaratılması,
- Cilt birliği sağlayan dergilerin cilt işlemlerinin yapılması ve kataloglanması.

#### **HEDEFLER**

- Açık arşiv çalışmalarının geliştirilmesi,
- Basılı yayın sayısının artırılması,
- Elektronik kitap sayısının artırılması,

### **II.B.ÖNCELİKLİ AMAÇ ve HEDEFLER**

- Bina tadilatlarının tamamlanması,
- Basılı – elektronik yayın sayısının artırılması,

### **II.C.TEMEL POLİTİKA ve ÖNCELİKLER**

- Kullanım kolaylığı ve erişim avantajı bakımından elektronik yayın tercihi,
- Basılı Türkçe kaynak ve yardımcı kaynak kitap sayısının artırılması,
- Kullanıcı memnuniyeti,
- Kullanıcı görüşlerinin alınması,
- Açık erişim çalışmaları,
- Elektronik yayın sayılarının arttırılması,
- İyileştirme çalışmaları.

## **III.FAALİYETLERE İLİŞKİN BİLGİ ve DEĞERLENDİRMELER**

### **III.A.MALİ BİLGİLER**

#### **III.A.1.Bütçe Uygulama Sonuçları**

##### **III.A.1.1.Bütçe Giderleri**

### III.B.PERFORMANS BİLGİLERİ

Bütçe Tertibi	KBÖ	Gerçekleşme Toplamı	Gerçekleşme Oranı
	YTL	YTL	%
01.01 – Personel Giderleri	4.598.000,00	4.597.718,35	0,01%
01.04 - Geçici Süreli Çalışan Ücret	9.882,08	9.882,08	0,00%
02.01– Sosyal Güvenlik Kurumlarına Devlet Primi Giderleri	771.000,00	770.319,84	0,09%
03.02 03.03 Mal ve Hizmet Alım Giderleri 03.04 03.05	32.665,00	32.421,00	0,75%
05.01 – Cari Transferler			
06.01 – Sermaye Giderleri	2.741.948,96	2.741.948,96	0,00%
<b>TOPLAM</b>	<b>8.153.496,04</b>	<b>8.152.290,23</b>	<b>-0,01%</b>

#### III.B.1.Eğitim Faaliyetleri

##### III.B.1.1.Akademik ve İdari Personel Eğitim Faaliyetleri

Programın Türü ve Adı (Hizmet İçi Eğitim /Kurs/ Diğer)	Programın Tarihi	Katılan Kişi Sayısı
Bilgiye Erişimde Eşitsizlik ve Sürdürülebilirlik		

#### III.B.2.İdari Faaliyetler

	Gerçekleşme Rakamı
Bilgi Merkezine yıllık gelen kullanıcı sayısı	444217
Bilgi Merkezi yıllık ödünç verilen yayın sayısı	25990
Bilgi Merkezi yıllık iade edilen yayın sayısı	24089
Bilgi Merkezi yıllık uzatılan yayın sayısı	11749
Veri tabanlarından yıllık yapılan arama sayısı	254611
Veri tabanlarından yıllık kullanılan makale sayısı	528721
Bilgi Merkezi web sitesi ziyaretçi sayısı	574888

#### III.B.3.Diğer Hususlar

<b>Kütüphane Kullanım Bilgileri (2023)</b>				
<b>Aylar</b>	<b>Kütüphaneyi Kullanan Sayısı</b>	<b>Ödünç Verilen Yayın Sayısı</b>	<b>İade Edilen Yayın Sayısı</b>	<b>Uzatılan Yayın Sayısı</b>
<b>Ocak</b>	48584	2319	3486	1501
<b>Şubat</b>	11625	1480	1464	568
<b>Mart</b>	19431	1605	1085	1058
<b>Nisan</b>	14342	1327	907	476
<b>Mayıs</b>	25843	1459	1340	774
<b>Haziran</b>	23367	938	1529	444
<b>Temmuz</b>	7933	719	1218	571
<b>Ağustos</b>	5799	650	686	423
<b>Eylül</b>	15264	839	884	534
<b>Ekim</b>	49198	6120	2948	1594
<b>Kasım</b>	135805	4457	4636	2163
<b>Aralık</b>	87026	4077	3906	1643
<b>Toplam</b>	<b>444217</b>	<b>25990</b>	<b>24089</b>	<b>11749</b>

<b>Veritabanı Kullanım İstatistikleri (2023)</b>		
<b>Veritabanı Adı</b>	<b>Arama Sayısı</b>	<b>Kullanılan Makale Sayısı</b>
SUMMON:Tüm Kaynaklarda Arama	9613	B / Y
A'dan Z'ye Elektronik Süreli Yayınlar	21676	B / Y
Academic Search Ultimate	342	2964
American Chemical Society	402	8356
Applied Science & Business Periodicals Retrospective: 1913-1983	281	B / Y
Applied Science & Technology Index Retrospective: 1913-1983	281	B / Y
Araştırma Yöntemleri Eğitim ve Uygulama Merkezi (AYEUM)	B / Y	7348
Art Index Retrospective	279	B / Y
Beck Online	B / Y	5952

Business Periodicals Index Retrospective: 1913-1982	281	B / Y
Business Source Ultimate	253	331
CAB Abstracts	260	B / Y
Central & Eastern European Academic Source	311	684
Clinical Key	B / Y	6378
Dynamed	337	B / Y
EBRARY (Proquest Ebook Central) Elektronik Kitap Veri Tabanı	1942	4926
Education Index Retrospective: 1929-1983	284	B / Y
Elsevier Electronic Books	B / Y	5440
Emerald Premier eJournal	654	6330
Emerald Social Science eBooks	B / Y	B / Y
ERIC	297	B / Y
European Views of the Americas: 1493-1750	279	B / Y
Grammarly	B / Y	B / Y
GreenFILE	291	B / Y
HeinOnline	296	2640
Humanities & Social Sciences Index Retrospective Retro Index	285	B / Y
Idealonline Süreli Yayın Elektronik Veri Tabanı	B / Y	4132
Idealonline Tıp Kitapları Veri Tabanı	B / Y	B / Y
IEEE Xplore Digital Library	1522	11829
Intihal.net	B / Y	B / Y
iThenticate	6734	B / Y
JSTOR	4387	29771
Legal Online Kütüphane	B / Y	4791
Library, Information Science & Technology Abstracts	288	B / Y
MasterFILE Complete	289	62
MasterFILE Reference eBook Collection	276	B / Y
MathSciNet	3470	B / Y
Medline (Ebscohost)	288	B / Y
Nature Journals Online	583	12466
Newspaper Source Plus	280	10
Newswires	278	1
Open Dissertations	313	27
Ovid LWW	263	11498
OVID Medline	489	B / Y
Primal Pictures - 3D Anatomy	B / Y	B / Y
ProQuest Dissertations and Theses Global	5040	10654

Regional Business News	283	1
Sage Journals Online	3205	12264
ScienceDirect	14843	163785
Scopus	17780	B / Y
Sobiad (Sosyal Bilimler Atıf Dizini)	20243	B / Y
Social Sciences Index Retrospective: 1907 – 1983	280	B / Y
Springer Ebook Collection	B / Y	595
SpringerLink	4880	65969
Swisslex	B / Y	3644
Taylor & Francis	3168	30949
Teacher Reference Center	288	1
The Belt and Road Initiative Reference Source	291	2907
Turcademy	B / Y	39886
Turnitin	21584	B / Y
UpToDate Anywhere	B / Y	31310
Web News	258	B / Y
Web of Science SCI, SSCI, AHCI	102764	B / Y
Wiley Online Library	1600	40820
<b>Toplam</b>	<b>254611</b>	<b>528721</b>

### Bilgi Merkezi Web Sayfası İstatistikleri (2023)

Sayfa Adı	Türkçe Kullanım Sayısı	İngilizce Kullanım Sayısı
Accessible Library Services	0	4075
Ana Sayfa	205434	6545
Ana Sayfa E-Dergi	1283	14
Ana Sayfa Katalog Arama	27797	22
Ana Sayfa Summon	3823	31
Anket Raporları	4871	0
Bilgi İstek Formu Sayfası	7103	285
BM Kullanım İstatistikleri	4182	0
Değerlendirme	4854	0
Doküman Listesi	4891	0
Engelsiz Kütüphane Hizmetleri	4615	0

Faaliyet Raporları	4392	0
Film Collection (DVD)	0	4049
Film Koleksiyonu (DVD)	4646	0
Fotokopi	1708	0
Group Multimedia Rooms	0	4022
Group Study Rooms	0	4255
Grup Multimedya Odaları	4420	0
Grup Çalışma Salonları	5045	0
ILL Sayfası	286	201
İletişim	5776	4818
İstatistik Sayfası	11145	0
İstek Formları Sayfası	538	372
İyileştirme Çalışmaları	4375	0
İş Akış Şemaları	4776	0
Kalite Politikası	4157	0
Kalite Yönetimi	3939	0
Kitap İstek Formu Sayfası	403	2097
Kütüphane Kullanım Kuralları	5183	4110
Kütüphane ve Dokümantasyon Daire Başkanlığı	4520	0
Kütüphaneciye Sor	15796	4110
Kütüphanelerarası Ödünç Alma (ILL) Hizmetleri	14477	4045
Makale İstek Formu Sayfası	365	241
Misyon - Vizyon	4433	0
Multimedya Hizmetler	4780	3970
Personel Görev Tanımları	4814	0
Photocopy	0	1628
Prof.Dr. Hasan Gürbüz Bilgi Merkezi	5089	4237
Referans Hizmetleri	4981	4177
Rezerv Hizmetleri	5429	3928
Scanner	0	4084
Search Terminals	0	4041
Site İçi Arama	1964	0
Sürelî yayınlar	12559	4078
Tarama Terminalleri	4767	0
Tarayıcı	4586	0
Tüm Duyurular	13690	0
Tüm Veri Tabanları (A-Z)	16449	0
Veri Tabanlarına Yerleşke Dışından Erişim	7284	0
Veri Tabanı İstatistikleri	5413	0
Çalışanlarımız	6759	0
Çalışma Saatleri	7268	4115
Ödül ve Endeksler	2366	0
Ödünç Verme	15979	3928
<b>Toplam</b>	<b>493410</b>	<b>81478</b>

2023 yılında başka üniversite kütüphanelerinden kütüphanemiz aracılığı ile **97** kişiye **284** adet kitap gelmiş akademik personelimizin isteği karşılanmıştır. **103** adet yayın diğer üniversitelerdeki okuyuculara ödünç verilmiştir.

2023 yılı içerisinde abone olduğumuz veri tabanlarından toplam **528721**, aylık ortalama **44060** adet tam metin makale kullanılmıştır. Geçen yıla göre kullanım yaklaşık **% 7** azalmıştır. 2023 yılı içerisinde **65** adet veri tabanına abone olunmuştur. Veri tabanı kullanım istatistikleri kütüphane web sitesinden online duyurulmaktadır.

Kolleksiyonda; ders kitapları, süreli yayınlar, kataloglar, yıllıklar, bibliyografyalar, müracaat kaynakları, online veri tabanları üzerinden erişilen **39746** elektronik dergi, **375230** elektronik kitap,

## **IV.KURUMSAL KABİLİYET VE KAPASİTENİN DEĞERLENDİRİLMESİ**

### **IV.A.Üstünlükler**

- Kütüphaneci/Öğretim Görevlisi personel,
- 8000 m2 alana sahip 4 katlı 1000 kişilik oturma kapasiteli modern bina,
- Elektronik dergi sayısının fazlalığı,
- Elektronik kitap sayısının artması,
- Veri Tabanlarına kampüs dışı erişim,
- Bütün kayıtların kütüphane otomasyon programına girilmiş olması,
- Elektronik kaynak kullanımının artması,
- Teknik Donanım (Bilgisayar, Otomatik Ödünç/İade, Tarama Makinası) yeterli olması,
- Referans hizmetlerinin verilmesi,
- ISO 27001 Belgesi,
- ISO 9001 Belgeleri,
- 2022 yılı Süleyman Demirel Üniversitesi Kalite Ödülü,

### **IV.B.Zayıflıklar**

- Çalışma alanının sınav dönemlerinde yetersiz kalması,
- Yetersiz kütüphane bütçesi,

### **IV.C.Değerlendirme**

Modern binasında Bilgi Merkezi 7/24 iç ve dış kullanıcılarına hizmet vermektedir. Kütüphane bütçesinin artırılması sağlanacak kaynak sayısının nitelik ve nicelik bakımından artırılmasında önemli rol oynayacaktır.

## **V.ÖNERİ VE TEDBİRLER**

- Basılı ve elektronik yayın sayısının artırılması.
- Kütüphane bütçesinin artırılması gereklidir.
- Mevcut bilgisayarların yenilenmesi.



## VI.HARCAMA YETKİLİSİNİN İÇ KONTROL GÜVENCE BEYANI

### İÇ KONTROL GÜVENCE BEYANI

Harcama yetkilisi olarak yetkim dâhilinde;

Bu raporda yer alan bilgilerin güvenilir, tam ve doğru olduğunu beyan ederim.

Bu raporda açıklanan faaliyetler için idare bütçesinden harcama birimimize tahsis edilmiş kaynakların etkili, ekonomik ve verimli bir şekilde kullanıldığını, görev ve yetki alanım çerçevesinde iç kontrol sisteminin idari ve mali kararlar ile bunlara ilişkin işlemlerin yasallık ve düzenliliği hususunda yeterli güvenceyi sağladığımı ve harcama birimimizde süreç kontrolünün etkin olarak uygulandığını bildiririm.

Bu güvence, harcama yetkilisi olarak sahip olduğum bilgi ve değerlendirmeler, iç kontroller, iç denetçi raporları ile Sayıştay raporları gibi bilgim dahilindeki hususlara dayanmaktadır.

Burada raporlanmayan, idarenin menfaatlerine zarar veren herhangi bir husus hakkında bilgim olmadığını beyan ederim. Isparta 30.01.2024

Uğur BULGAN  
Kütüphane ve Dokümantasyon  
Daire Başkanı