

# Öğrenci Memnuniyet Anketi Üniversite Geneli Hizmet Raporu (2022 Bahar)

## ÖĞRENCİLERİN ÜNİVERSİTENİN HİZMET OLANAKLARINDAN MEMNUNİYET SONUÇLARI

**SORU 1.** Üniversitemizin kütüphane hizmeti yeterlidir.

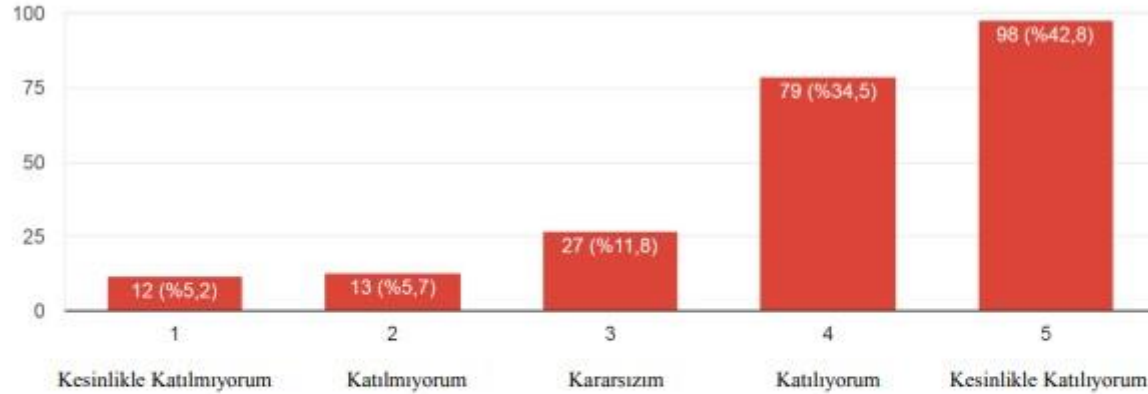


**Şekil 1. 1.** Anket Sorusuna Ait Sonuç Grafikleri

Anketi dolduran öğrencilerin %42.3'ü SDÜ'nün kütüphane hizmetlerinin yeterli olduğunu düşünmektedir. Geri kalan öğrencilerin %22.2'si SDÜ'nün kütüphane hizmetlerinin yeterli olduğu konusunda kararsız kalırken, SDÜ'nün %6.8'i kütüphane hizmetlerinin yeterli olmadığını düşünmektedir.

# Akademik Personel Memnuniyet Anket Raporu (2022 Bahar)

**SORU 19.** Üniversitemizde kütüphane ve dokümantasyon hizmetleri yeterlidir.

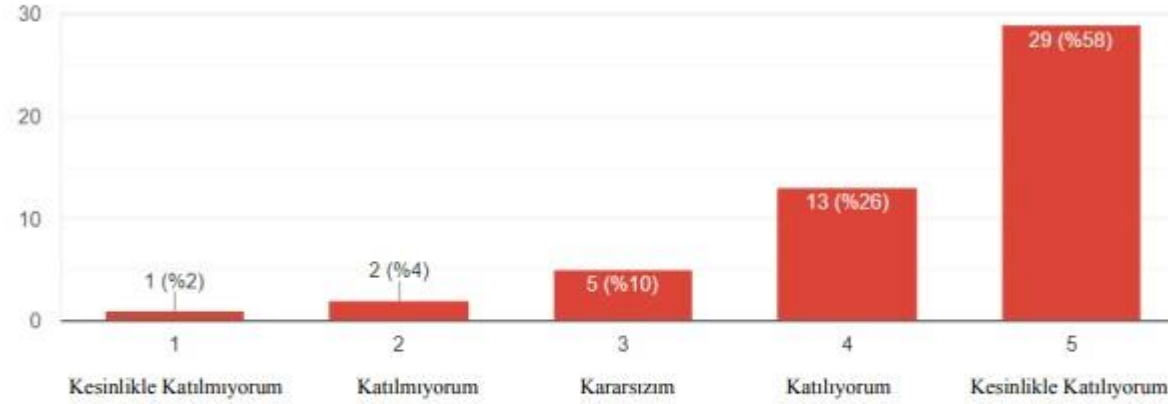


**Şekil 3.19.** 19. Anket Sorusuna Ait Sonuç Grafikleri

Anketi dolduran personelin %42,8'i, SDÜ'de kütüphane ve dokümantasyon hizmetlerinin yeterli olduğunu düşünmektedir. Geri kalan personelin %11,8'i, SDÜ'de kütüphane ve dokümantasyon hizmetlerinin yeterli olduğu konusunda kararsız kalırken, %5,7'si SDÜ'de kütüphane ve dokümantasyon hizmetlerinin yeterli olmadığını düşünmektedir.

# Erken Mezun Lisansüstü Memnuniyet Anket Raporu (2022)

**SORU 30.**Kütüphane hizmetleri yeterlidir.



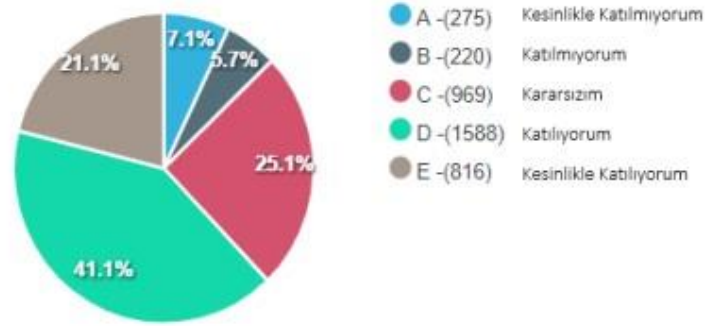
**Şekil 3.30.** 30. Anket Sorusuna Ait Sonuç Grafikleri

Anketi dolduran öğrencilerin %58'i, kütüphane hizmetlerinin yeterli olduğunu düşünürken, %10'u, kütüphane hizmetlerinin yeterli olduğu konusunda kararsız kalmaktadır. Geri kalan öğrencilerin %2'si, kütüphane hizmetlerinin yeterli olmadığını düşünmektedir.

# Öğrenci Memnuniyet Anketi Üniversite Geneli Hizmet Raporu (2022)

## ÖĞRENCİLERİN ÜNİVERSİTENİN HİZMET OLANAKLARINDAN MEMNUNİYET SONUÇLARI

**SORU 1.** Üniversitemizin kütüphane hizmeti yeterlidir.

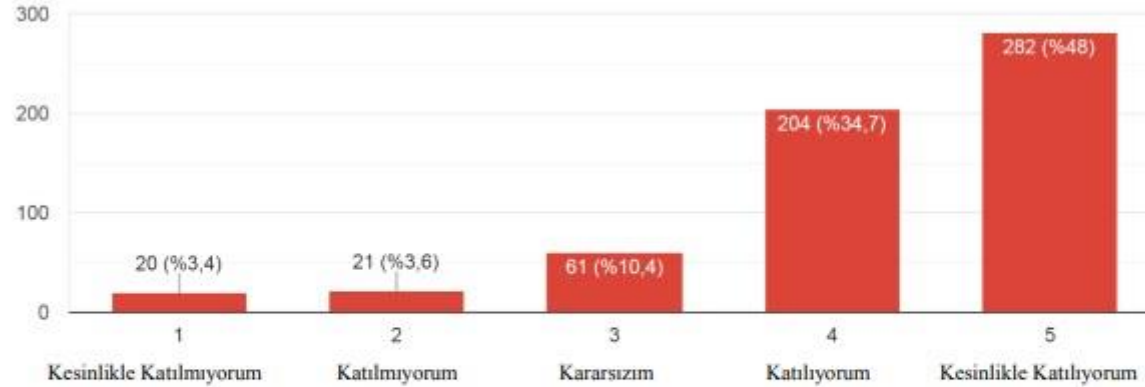


**Şekil 1. 1.** Anket Sorusuna Ait Sonuç Grafikleri

Anketi dolduran öğrencilerin %41.1'i, SDÜ'nün kütüphane hizmetlerinin yeterli olduğunu düşünmektedir. Geri kalan öğrencilerin %25.1'i, SDÜ'nün kütüphane hizmetlerinin yeterli olduğu konusunda kararsız kalırken, SDÜ'nün %7.1'i, kütüphane hizmetlerinin yeterli olmadığını düşünmektedir.

# Akademik Personel Memnuniyet Anket Raporu (2022)

**SORU 19.** Üniversitemizde kütüphane ve dokümantasyon hizmetleri yeterlidir.

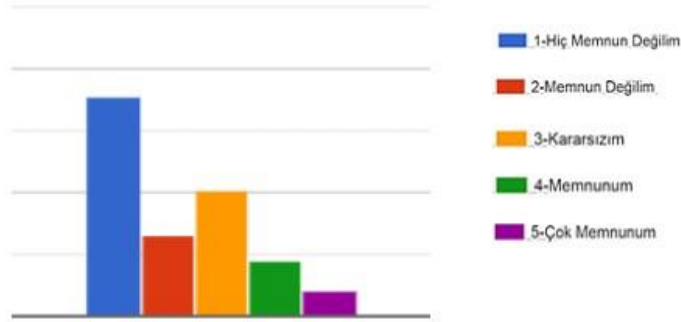


**Şekil 3.19.** 19. Anket Sorusuna Ait Sonuç Grafikleri

Anketi dolduran personelin %48,0'i, SDÜ'de kütüphane ve dokümantasyon hizmetlerinin yeterli olduğunu düşünmektedir. Geri kalan personelin %10,4'ü, SDÜ'de kütüphane ve dokümantasyon hizmetlerinin yeterli olduğu konusunda kararsız kalırken, %3,6'sı, SDÜ'de kütüphane ve dokümantasyon hizmetlerinin yeterli olmadığını düşünmektedir.

# SDÜ Araştırma Faaliyetlerine Yönelik Dış Paydaş Anket Raporu (2022)

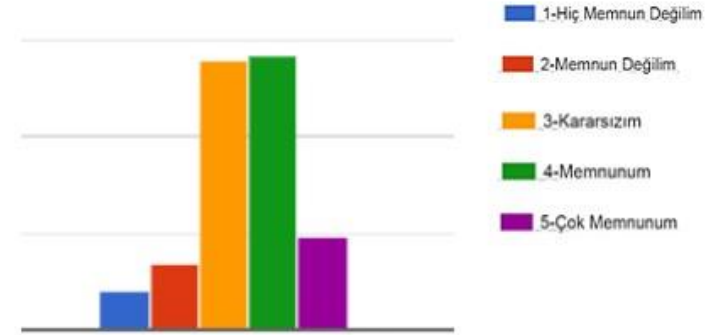
3.7 Kütüphane ve Dokümantasyon Daire Başkanlığı



Şekil 2.9. 3.7. Anket Sorusuna Ait Sonuç Grafikleri

Anketi dolduran dış paydaşların verdiği cevaplara göre Kütüphane ve Dokümantasyon Daire Başkanlığıyla olan ilişki düzeyinden yüzdesel olarak öne çıkan cevabın hiç memnun değilim olduğu görülmektedir.

4.7 Kütüphane ve Dokümantasyon Daire Başkanlığı

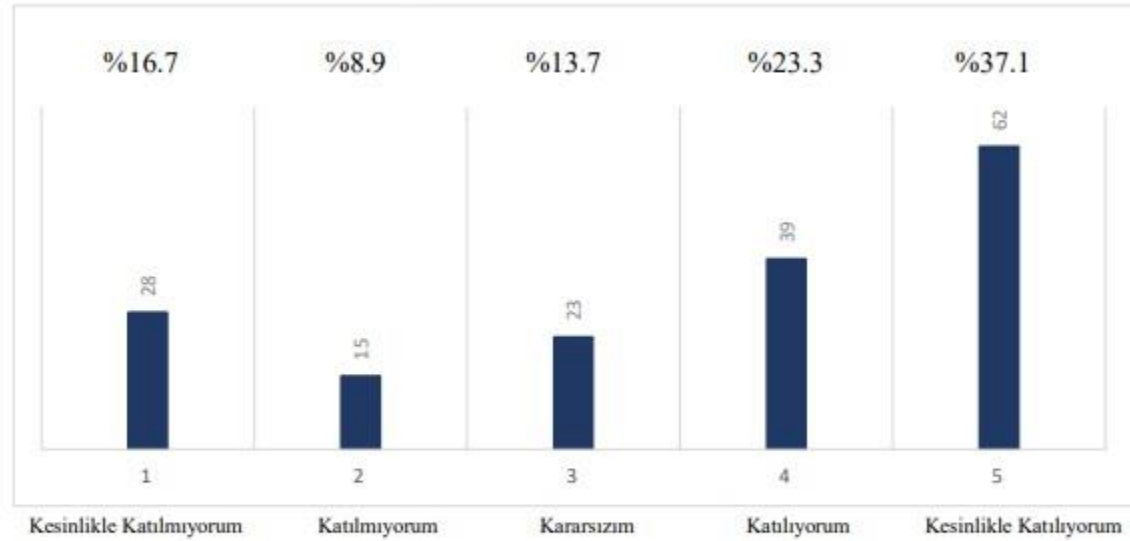


Şekil 2.26. 4.7. Anket Sorusuna Ait Sonuç Grafikleri

Anketi dolduran dış paydaşların verdiği cevaplara göre Kütüphane ve Dokümantasyon Daire Başkanlığıyla olan memnuniyet derecesinden yüzdesel olarak öne çıkan cevabın memnunum olduğu görülmektedir.

# Uluslararası Öğrenci Memnuniyet Anket Raporu (2022)

## 19. Üniversitemizin kütüphane hizmetleri yeterlidir.



Şekil 2.19. 19. Anket Sorusuna Ait Sonuç Grafikleri

Anketi dolduran öğrencilerin %37.1'i SDÜ'nün kütüphane hizmetlerinin yeterli olduğunu düşünürken, %13.7'si SDÜ'nün kütüphane hizmetlerinin yeterli olup olmadığı konusunda kararsız kalmaktadır.