
T.C.



SÜLEYMAN DEMİREL ÜNİVERSİTESİ

Kütüphane ve Dokümantasyon Daire Başkanlığı

2021 YILI

BİRİM FAALİYET RAPORU

(Kütüphane ve Dokümantasyon Daire Başkanlığı)

İÇİNDEKİLER

SUNUŞ

I. GENEL BİLGİLER	2
I.A. MİSYON VE VİZYON	2
I.B. YETKİ, GÖREV VE SORUMLULUKLAR	2
I.C. HARCAMA BİRİMİNE İLİŞKİN BİLGİLER	2
I.C.1. Fiziksel Yapı	2
I.C.1.1. Toplam Kapalı Alan (m ²)	2
I.C.1.2. Sosyal Alanlar	3
I.C.1.2.6. Toplantı – Konferans Salonları	3
I.C.1.3. Hizmet Alanları	4
I.C.1.4. Ambar Alanları	4
I.C.1.5. Arşiv Alanları	4
I.C.1.6. Atölye Alanları	4
I.C.2. Örgüt Yapısı (Teşkilat Şeması)	5
I.C.3. Bilgi ve Teknoloji Kaynakları	6
I.C.4. İnsan Kaynakları	6
I.C.4.1. 2547 Sayılı Kanununun 13-b/4 Maddesine Göre Görevlendirilen Akademik Personel Sayıları	6
I.C.4.2. İdari Personel Sayıları	7
I.C.4.3. Akademik ve İdari Personelin Eğitim Durumu	7
I.C.4.4. Akademik ve İdari Personelin Hizmet Süresi	8
I.C.4.5. Akademik ve İdari Personelin Yaş İtibarıyla Dağılımı	8
I.C.4.6. Kısmi Zamanlı Öğrenci Sayıları	8
I.C.4.7. İşçiler	8
I.C.5. Sunulan Hizmetler	9
I.C.5.1. Kütüphane Hizmetleri	9
I.C.6. Yönetim ve İç Kontrol Sistemi	15
II. AMAÇ VE HEDEFLER	15
II.A. HARCAMA BİRİMİNİN AMAÇ VE HEDEFLERİ	15
II.B. ÖNCELİKLİ AMAÇ VE HEDEFLER	15
II.C. TEMEL POLİTİKA VE ÖNCELİKLER	16
III. FAALİYETLERE İLİŞKİN BİLGİ VE DEĞERLENDİRMELER	16
III.A. MALİ BİLGİLER	16
III.A.1. Bütçe Uygulama Sonuçları	16
III.A.1.1. Bütçe Giderleri	16
III.B. PERFORMANS BİLGİLERİ	16
III.B.1. Eğitim Faaliyetleri	16
III.B.1.1. Akademik ve İdari Personel Eğitim Faaliyetleri	16
III.B.2. İdari Faaliyetler Faaliyet ve Proje Bilgileri	
3. Performans Sonuçları Tablosu	
4. Performans Sonuçlarının Değerlendirilmesi	
5. Performans Bilgi Sisteminin Değerlendirilmesi	17
III.B.6. Diğer Hususlar	17
IV. KURUMSAL KABİLİYET VE KAPASİTENİN DEĞERLENDİRİLMESİ	21
IV.A. ÜSTÜNLÜKLER	21
IV.B. ZAYIFLIKLAR	21
IV.C. DEĞERLENDİRME	21
V. ÖNERİ VE TEDBİRLER	21
VI. HARCAMA YETKİLİSİNİN İÇ KONTROL GÜVENCE BEYANI	22

SUNUŐ

Üniversiteler bilgi ve düşünceinin korunması, eğitim ve öğretim, araştırma, bilginin yorumlanması ve yayılması gibi etkinliklerle yükümlü kuruluşlardır. Bu işlevlerin yerine getirilebilmesi için çeşitli alt yapı olanakları gereklidir. Bu alt yapı öğeleri eğitim-öğretim için ders araç ve gereçleri, deney için laboratuvar, bilgi sağlamak için kütüphanelerdir. Kütüphane, akademik kurumlarda eğitim-öğretim etkinliklerini ve araştırmaları doğrudan destekleyen bir araçtır ve bu yüzden üniversiteyi oluşturan öğeler arasında vazgeçilmez bir yeri vardır.

Bilgi Merkezi; geleneksel kütüphane hizmetlerini en son teknolojik gelişmeler ile destekleyerek kullanıcılarının bilgi ihtiyaçlarını en kısa sürede ve maksimum düzeyde karşılayarak, eğitim-öğretim faaliyetlerinin ve bilimsel araştırma-geliştirme çalışmalarının alt yapısını oluşturmayı amaçlamaktadır. Bu amaçla faaliyetlerini sürdüren Bilgi Merkezi, sahip olduğu kaynaklar ile elektronik ortamda hizmet veren bir Bilgi Merkezi olma yönünde önemli mesafeler kaydetmiştir. Özellikle elektronik kaynak sayısı ve niteliğinin artması kullanıcı memnuniyetini olumlu yönde etkilemiş ve kullanım devamlı olarak artmıştır.

2021 yılı içinde sağlamış olduğumuz gelişmelerin önümüzdeki yıl da artarak devam etmesi için çalışmalarımız devam etmektedir.

Uğur BULGAN
Kütüphane ve Dokümantasyon
Daire Başkanı

I.GENEL BİLGİLER

I.A.MİSYON VE VİZYON

Misyon	Üniversite eğitimi ve bilimsel araştırma-geliştirme çalışmalarının bir parçası olarak; gerekli olan materyalleri sağlamak ve kullanıcıların bilgi gereksinimlerini karşılamaktır.
Vizyon	Bilgi hizmetlerini en son teknolojik gelişmeler ile en üst düzeyde sağlayan evrensel çapta bir kütüphane olmaktır.

I.B.YETKİ, GÖREV VE SORUMLULUKLAR

Birimin Kuruluş Mevzuatı	Prof. Dr. Hasan Gürbüz Kütüphanesi 09.12.1993 tarihinde “Merkez Kütüphane” adıyla oluşturulmuştur. Daha sonra 11.02.1998 tarihinde senato kararı ile “Merkez Kütüphanesi” adı kurucu rektör “Prof. Dr. Hasan Gürbüz Kütüphanesi” adını almıştır. 21.05.2007 tarihinde 4 katlı 8000 m2 alana sahip modern yeni binasına taşınarak kullanıcılarına Prof. Dr. Hasan Gürbüz Bilgi Merkezi olarak hizmet vermeye devam etmektedir.
Yetki, Görev ve Sorumluluklar	Kütüphane Dokümantasyon Daire Başkanı'nın yetki, görev ve sorumlulukları: <ul style="list-style-type: none">• Kütüphane hizmetlerinin aksamadan yürütülebilmesi için, gerekli bütçeyi, yönetmelik, yönerge, plan ve programı hazırlamakla birlikte, konu ile ilgili olarak yeterli kadronun oluşturulması ve koordinasyonunu sağlayarak personel üzerinde genel eğitim ve denetim görevini yapar.• Kütüphaneye atanacak personel ile ilgili Rektörlüğe görüş bildirir.• Kütüphanecilik alanındaki gelişmeleri izleyerek yeni teknolojilerin bilgi ile bütünleşmesini sağlar.• Teknik ve Okuyucu hizmetlerinin standardizasyonunu sağlayarak denetimini yapar.

I.C.HARCAMA BİRİMİNE İLİŞKİN BİLGİLER

I.C.1.Fiziksel Yapı

I.C.1.1.Toplam Kapalı Alan (m²)

İdari Bina Alanları	Eğitim Alanları			Sosyal Alanlar	Sirkülasyon Alanı	Multimedya	Toplam Alan
	A	B	C	D			
1200	4600	200	300	300	800	600	8000

A= Çalışma Salonları; B= Bilgisayar Alanları; C=Diğer, D= Sosyal Alanlar

Bilgi Merkezi; 4 katlı, 1000 kişilik oturma kapasitesi ve 8000 m2 kullanım alanına sahip olan modern binasında 7/24 hizmet vermektedir.

Yıl içerisinde yaşanmakta olan pandemi nedeniyle wc kapı kolları ve musluklar otomatiğe dönüştürülmüş; kütüphanede yer alan çalışma masaları sosyal mesafeye dikkat edilerek azaltılmış ve çalışma masalarında tek yönlü olacak şekilde oturma planı yapılmış ve kullanıcılarımızın Bilgi Merkezimizi SDÜ Mobil uygulaması üzerinden rezervasyon yaparak kullanmaları sağlanmıştır. “<https://sdunet.sdu.edu.tr>” Elektronik hizmetler kesintisiz devam etmiştir. Covid-19 normalleşme süreci kararları doğrultusunda çalışma saatleri de yeniden düzenlenmiş, kütüphanemizin her katında dezenfektan noktaları oluşturulmuş olup kütüphane girişine bir adet ateş ölçer cihaz yerleştirilmiş ve kütüphanemiz girişine, iç kısımlardaki duvarlara ve ofis girişlerine görünür şekilde Covid-19 ile ilgili uyarı levhaları asılmıştır.

Ayrıca pandemi tedbirleri uyarınca okuyuculardan iade alınan kitaplar ayrı bir karantina odasında yeniden ödünç verilmeden önce 4 gün karantinada bekletilmektedir. Kütüphane binası içindeki havalandırma ve klima devre dışı bırakılıp bunun yerine belirli saatlerde kütüphane içi havalandırma ve dezenfektasyon işlemleri yapılmaktadır. Ödünç verme bankosu, referans bankosu ve multimedya ödünç verme bankosunda çalışan personelimizin güvenliği için bu bankolara koruyucu cam takılmıştır.

Şu anda kütüphanemiz 7/24 çalışma düzeninde hizmet vermeye devam etmektedir. Bu doğrultuda kütüphanemizi kullanan okuyucularımız için geceleri ücretsiz çay ve çorba hizmeti verilmektedir.

Bodrum Kat(Mavi Kat): Bu kat üst katlarla bağlantılı olarak hizmet vermekte ve kitap koleksiyonu (P, Q - Z), çalışma salonu, ciltli süreli yayımları ve ayakta tarama terminallerini barındırmaktadır. Ayrıca bu katta, merkezimizin sahip olduğu kitap ve süreli yayımların ciltlenme işlemlerinin yapıldığı cilt atölyesi, mescit, personel odaları ve depolar bulunmaktadır.

Alt Zemin Kat (Kırmızı Kat): Kitap koleksiyonu (G - N), 95 kişilik bilgi merkezi konferans salonu, özel koleksiyonlar, multimedya birimi bankosu ve kareleri, grup multimedya odaları, serbest çalışma salonu ve ayakta tarama terminalleri bu katta bulunmaktadır.

Zemin Kat (Turuncu Kat): Kitap koleksiyonu (A - F), güncel süreli yayınlar, ödünç verme, rezerv, referans birimleri bankoları, fotokopi, tarayıcı, otomatik ödünç iade birimleri, referans koleksiyonu (M / A - Z), tarama terminalleri, referans birimi veri tabanı tarama bilgisayarları ve güvenlik bankosu bu katta bulunmaktadır.

Galeri Kat (İdari Kat): Bu katta Kütüphane ve Dokümantasyon Daire Başkanlığı idari büroları bulunmaktadır.

I.C.1.2.Sosyal Alanlar

I.C.1.2.1.Toplantı – Konferans Salonları

	Kapasite (Kişi)					
	0–50	51–75	76–100	101–150	151–250	251–Üzeri
Toplantı Salonu Sayısı	1					

Konferans Salonu Sayısı			1			
Toplam	1		1			

I.C.1.3.Hizmet Alanları

	Sayı	Toplam Alan (m²)	Kullanan Kişi Sayısı
Grup Çalışma Odası	4	276	550
24 Saat Okuma Salonu	1	86	173
Özel Koleksiyonlar Salonu	1	122	
Toplam	6	484	723

I.C.1.4.Ambar Alanları

Ambar Sayısı: 4 adet
Ambar Alanı: 200 m²

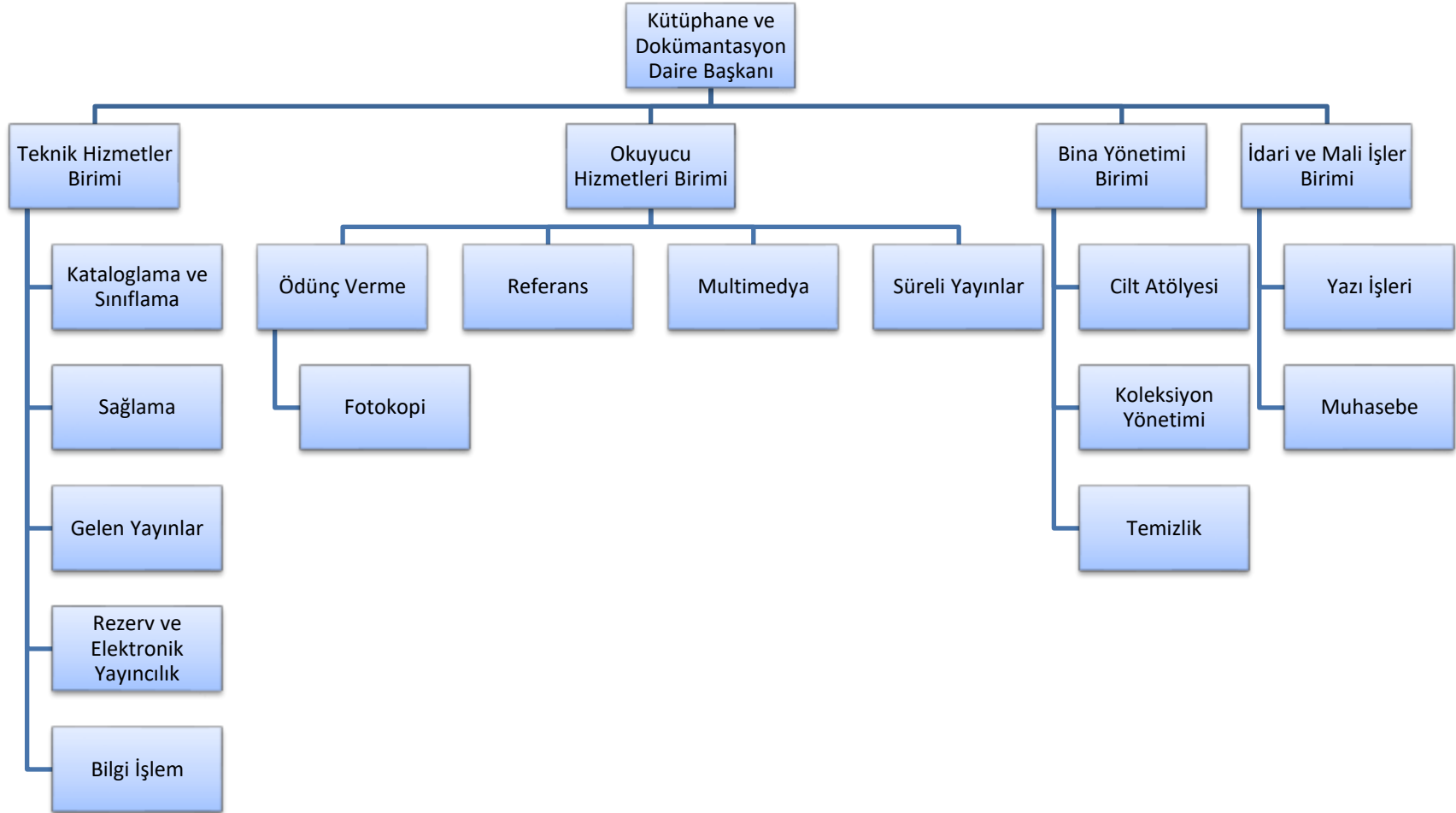
I.C.1.5.Arşiv Alanları

Arşiv Sayısı: 1 adet
Arşiv Alanı: 22 m²

I.C.1.6.Atölye Alanları

Atölye Sayısı: 1 adet (Cilt Atölyesi)
Atölye Alanı: 61 m²

I.C.2.Örgüt Yapısı (Teşkilat Şeması)



I.C.3.Bilgi ve Teknoloji Kaynakları

Cinsi	Taşınır Kodu	2020 Yıl Sonu				2021 Yıl Sonu Tahmini			
		İdari Amaçlı		Eğitim ve Araştırma Amaçlı		İdari Amaçlı		Eğitim ve Araştırma Amaçlı	
		Sayı	Toplam Kayıt Tutarı (YTL)	Sayı	Toplam Kayıt Tutarı (YTL)	Sayı	Toplam Kayıt Tutarı (TL)	Sayı	Toplam Kayıt Tutarı (TL)
Masaüstü Bilg.	255.02.01.01.01.01	59	43.598,52	50	10.186,05	40	43.598,52	3	10.186,05
Taşınabilir Bilg.	255.02.01.01.02	1	3.495,75			3	3.495,75		
Yazıcılar	255.02.02.01	8	15.812,03	1	2.796,27	6	15.812,03	1	2.796,27
Kitap	255.07.02.01			86.965	1.095.905,09				1.095.905,09
Projektör	255.02.05.01.01			2	5.554,37			4	5.554,37
Tepegöz	255.02.05.01.02			1	386,40			1	386,40
Baskı makinesi	255.02.03.99								
Fotokopi Mak.	255.02.03.01	2	2.624,75	2	8.750,00		2.624,75	2	8.750,00
Telefon	255.02.04.01					34		4	
Faks	255.02.04.02	1	767,00			1	767,00		
Barkod Okuyucu	255.02.02.01.13	12	3.886,30			8	3.886,30	11	
Tez	255.07.02.03							10012	
Televizyonlar	255.02.05.02.02	1	14,50	32	15.591,68	15	14,50	4	15.591,68
Tarayıcılar	255.02.02.02	3	1.842,50	1	88,50	4	1.842,50	1	88,50
İnce İstemci	255.02.01.01.01.02			55	47.537,95	44		4	47.537,95
Ses Kaseti	255.07.03.06	10	515,09			46	515,09		
Manyetik Kapı	255.10.02.03.04.06.1	1	27.104,60			1	27.104,60		
Manyetik Kapı	255.10.02.03.04			6	10.652,22	3		3	10.652,22
DVD ve CD'ler	255.07.03.07					6766			
VideoTarayıcılar	253.03.04.05.19.03	1	6,60	1	6,35		6,60		6,35

I.C.4.İnsan Kaynakları

I.C.4.1.2547 Sayılı Kanunun 13-b/4 Maddesine Göre Görevlendirilen Akademik Personel Sayıları

Kadro Unvanı	Sayı
Öğretim Görevlisi	9
Toplam	9

I.C.4.2.İdari Personel Sayıları¹

Hizmet Sınıfı	Dolu ²	Boş	Başka Birimde Görevlendirilen ³	Birimde Görevlendirilen ⁴	Fiilen Görev Yapan Toplam
Genel İdari Hizm.	14	1	3	4	18
Teknik Hizm.	1	4		1	1
Toplam	15	5	3	5	19

¹ 31.12.2021 tarihi itibarıyla kadrosu birimde olan (13-b/4 maddesine göre başka bir birimde görevlendirilmiş olsa bile) idari personel sayısı esas alınır.

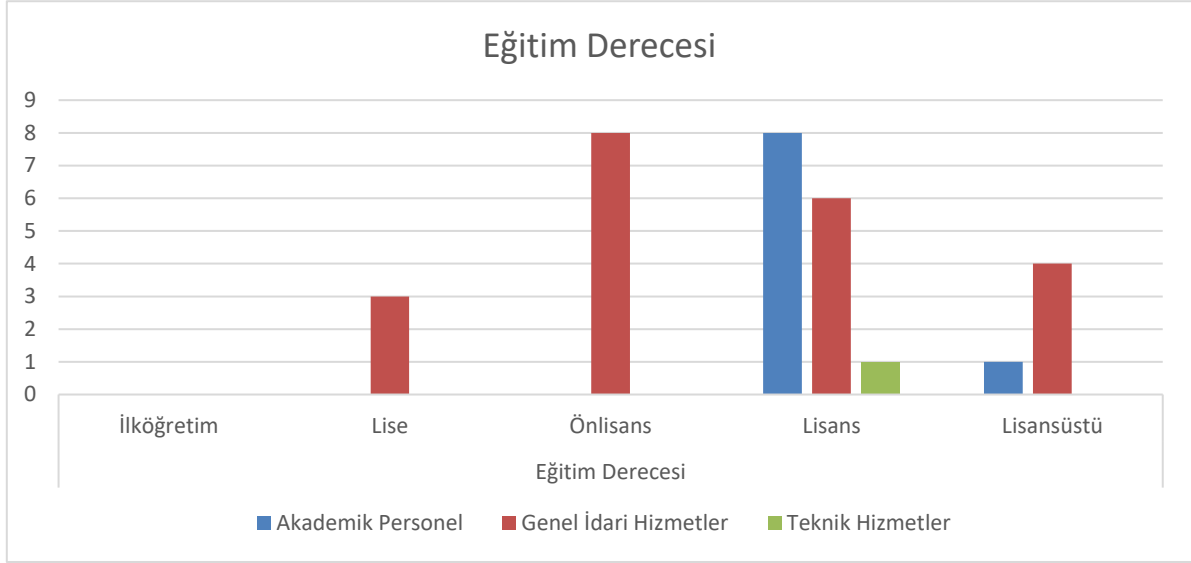
² 31.12.2021 tarihindeki kadrosu birimde olan (13-b/4 maddesine göre başka bir birimde görevlendirilmiş olsa bile) idari personel sayısı esas alınır.

³ 31.12.2021 tarihindeki kadrosu birimde olup 13-b/4 maddesine göre başka bir birimde görevlendirilmiş olan idari personel sayısı esas alınır.

⁴ 31.12.2021 tarihindeki kadrosu başka birimde olup 13-b/4 maddesine göre birimde görevlendirilmiş olan idari personel sayısı esas alınır.

I.C.4.3. Akademik ve İdari Personelin Eğitim Durumu⁵

Hizmet Sınıfı	Eğitim Derecesi				
	İlköğretim	Lise	Önlisans	Lisans	Lisansüstü
Akademik Personel				8	1
Genel İdari Hizmetler		3	8	6	4
Teknik Hizmetler				1	
Toplam		3	8	15	5



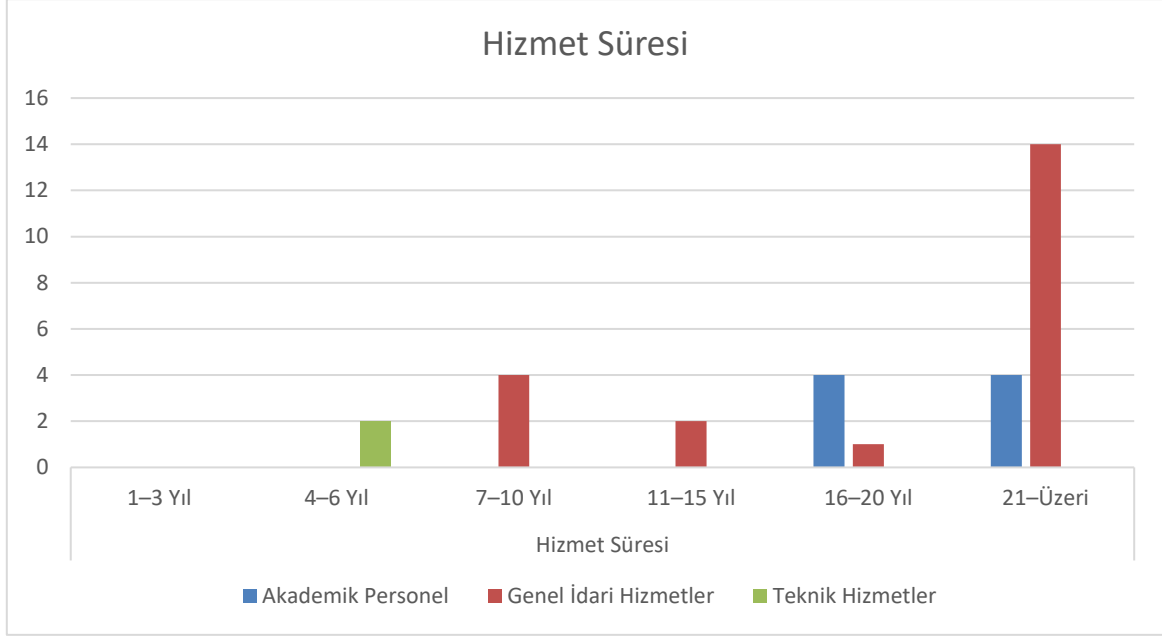
I.C.4.4. Akademik ve İdari Personelin Hizmet Süresi⁶

Hizmet Sınıfı	Hizmet Süresi					
	1-3 Yıl	4-6 Yıl	7-10 Yıl	11-15 Yıl	16-20 Yıl	21-Üzeri
Akademik Personel	-	-	-		4	4
Genel İdari Hizmetler			4	2	1	14
Teknik Hizmetler		2	-	-	-	
Toplam⁷		2	4	2	5	18

⁵ 31.12.2021 tarihindeki birimde fiilen görev yapan idari personel sayısı esas alınır.

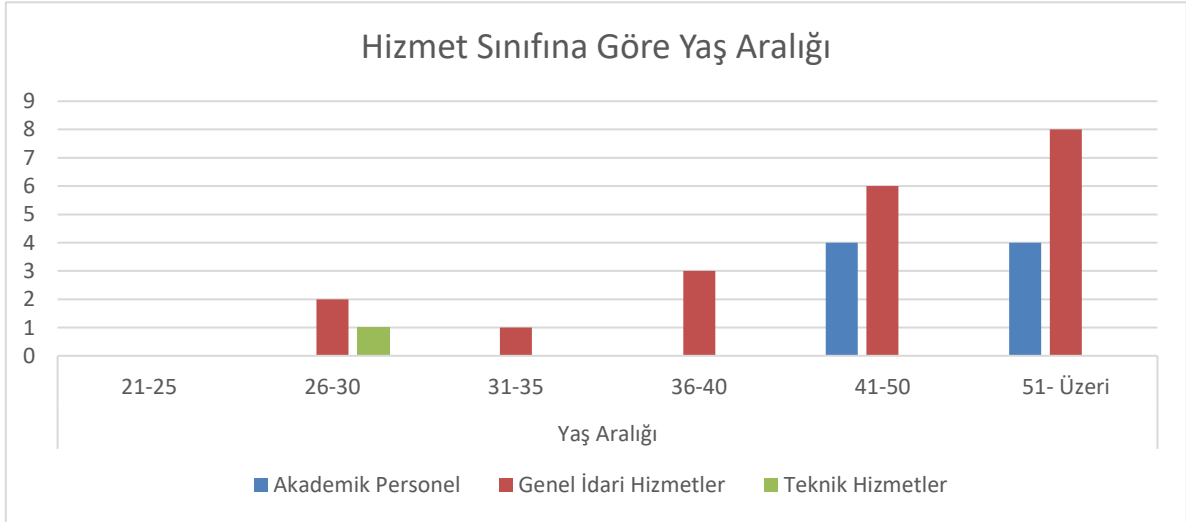
⁶ 31.12.2021 tarihindeki fiilen görev yapan idari personel sayısı esas alınır.

⁷ 31.12.2021 tarihindeki fiilen görev yapan toplam idari personel sayısının hizmet süresi grafiği hazırlanır.



Akademik ve İdari Personelin Yaş İtibariyle Dağılımı⁸

Hizmet Sınıfı	Yaş Aralığı					
	21-25	26-30	31-35	36-40	41-50	51- Üzeri
Akademik Personel	-	-	-	-	4	4
Genel İdari Hizmetler	-	2	1	3	6	8
Teknik Hizmetler	-	1	-	-	-	-
Toplam⁹		3	1	3	10	12



I.C.4.5. Kısmi Zamanlı Öğrenci Sayıları

	Erkek	Kadın	Toplam
Kısmi Zamanlı Öğrenci Sayıları	12	35	47

⁸ 31.12.2021 tarihindeki fiilen görev yapan idari personel sayısı esas alınır.

⁹ 31.12.2021 tarihindeki fiilen görev yapan toplam idari personel sayısının yaş grafiği hazırlanır.

I.C.4.6.İşçiler

İşçiler	Sayı
Sürekli İşçiler	4
657 4/B Sözleşmeli Personel	-
3 Aylık Vizesiz Geçici İşçiler	-
Toplam	4

I.C.5.Sunulan Hizmetler

I.C.5.1.Kütüphane Hizmetleri

Elektronik Veri Tabanları
Elektronik veri tabanlarımıza http://sdu.summon.serialssolutions.com/#!/ adresinden ulaşılabilmektedir. Ayrıca kampüs dışı erişim ile kullanıcılarımız üniversite kampüsüne gelmeden de internet üzerinden elektronik kaynaklara dünyanın her yerinden erişebilmektedirler. Ekim-Kasım-Aralık ve Mayıs- Haziran dönemlerinde çok sayıda veri tabanı deneme kullanımına açılarak kullanıcılarımızın yararlanması sağlanmıştır. Abone olduğumuz elektronik veri tabanlarının listesi ve veri tabanlarına ait kısa bilgiler tabloda görülmektedir (Elektronik Veri Tabanları).

Elektronik Veri Tabanları (2021)

A'dan Z'ye Elektronik Süreli Yayınlar	Bibl.	Abone olduğumuz veri tabanlarında yer alan tam metin elektronik dergileri A'dan Z'ye görebilir, dergi adından tarama yapabilirsiniz.
Academic Search Ultimate (Ebscohost)	Tam Metin	Sosyal bilimler, eğitim, güzel sanatlar, dil ve edebiyat, mühendislik, bilgisayar, tıp ve tıbbi yardımcı bilimler.
American Chemical Society (ACS)	Tam Metin	Kimya.
American Doctoral Dissertations 1933-1955	Bibl.	Tez.
American Physical Society	Tam Metin	Fizik.
APA PsycARTICLES	Tam Metin	Davranış Bilimleri.
Applied Science & Business Periodicals Retrospective: 1913-1983	Bibliyografik	Uygulamalı Bilimler ve iktisadi idari bilimler.
Applied Science & Technology Index Retrospective: 1913-1983	Bibliyografik	Uygulamalı Bilimler ve Teknoloji.
Art Index Retrospective	Bibliyografik	Sanat.
ASCE	Tam Metin	İnşaat Mühendisliği.

AYEUM Araştırma Yöntemleri Eğitim ve Uygulama Merkezi	Video	30 adet derse online erişim imkanı sunmaktadır.
Beck Online	Tam Metin	Hukuk.
Business Periodicals Index Retrospective: 1913-1982	Bibliyografik	İş ve işletme araştırmaları.
Business Source Ultimate (Ebscohost)	Tam Metin	Ekonomi, işletme ve ilişkili disiplinler
CAB Direct	Özet	Ziraat ve Uygulamalı Yaşam Bilimleri Konusunda; Tarım, Hayvancılık, Bitki Koruma, Genetik, Orman Mühendisliği, Ekonomi, Veterinerlik, Beslenme ve Kırsal Gelişim
Cambridge Journals Online	Tam Metin	Sosyal ve beşeri bilimler, fen bilimleri, eczacılık, din, müzik, dil, teknoloji, mühendislik ve mimarlık.
Central & Eastern European Academic Source	Tam Metin	Edebiyat, fen bilimleri, hukuk, iş ve ekonomi, kütüphane ve bilgi bilimleri, mühendislik, siyaset bilimi, sosyoloji, tarih, tıp ve sağlık bilimleri.
Clinical Key	Tam Metin	Sağlık Bilimleri.
Dmags Dijital Dergi	Tam Metin	Türkçe popüler dergiler.
Dynamed (Ebscohost)	Tam Metin	Tıp, hemşirelik, kanıta dayalı tıp.
EBRARY (Proquest Ebook Central) Elektronik Kitap Veri Tabanı	Tam Metin	Elektronik Kitap.
Education Index Retrospective: 1929-1983	Bibl.	Eğitim.
Elsevier Elektronik Kitap Veri Tabanı	Tam Metin	Elektronik Kitap.
Emerald Premier eJournal	Tam Metin	İşletme, ekonomi, insan kaynakları, yönetim, pazarlama ve mühendislik.
Emerald Social Science eBooks	Tam Metin	Eğitim ve Sosyoloji konularında e-kitaplar.
ERIC (Ebscohost)	Özet	Eğitim.
European Views of the Americas: 1493-1750	Rehber	Disiplinlerarası.
Gale Reference Complete	Tam Metin	Tıp, mühendislik, tarih, politika, sosyoloji, felsefe, ekonomi, din.
GreenFILE(Ebscohost)	Tam Metin	Çevre konusunda bilimsel ve genel kapsamlı makaleleri, kamu dokümanlarını ve raporları içermektedir. Çevre ile tarım, eğitim, hukuk, sağlık ve teknoloji gibi disiplinleri ilişkilendiren bir veri tabanı
HeinOnline	Tam Metin	Hukuk.
HiperKitap	Tam Metin	Bilgisayar, çevre bilimleri, edebiyat, eğitim, ekonomi ve finans, işletme ve yönetim, müzik, politika ve uluslararası ilişkiler, astronomi ve uzay, kimya, fizik, matematik ve istatistik, enerji, hukuk, psikoloji, güzel sanatlar, kütüphanecilik, medya ve iletişim, kültürel çalışmalar, mühendislik, sosyoloji, tarih, tarım, tıp, spor, seyahat ve turizm.

Humanities & Social Sciences Index Retrospective Retro Index	Bibl.	Sosyal ve Beşeri bilimler.
İdealonline Süreli Yayınlar	Tam Metin	Türkçe Akademik Dergiler.
IEEE Xplore Digital Library	Tam Metin	Elektrik-elektronik mühendisliği, bilgisayar bilimleri, uygulamalı fizik, biyomedikal/biyoteknoloji ile ilgili 133 dergi, 500 konferans bildirisi, yıllık toplantılar ve 800 IEE standardı.
İntihal.Net	Bibl.	İntihal analiz programı.
iThenticate	Bibl.	İntihal analiz programı.
JSTOR	Tam Metin	Antropoloji, Arkeoloji, Ekoloji, Amerika ve Afrika çalışmaları, Asya Çalışmaları, Bitki Bilimi, İşletme, Orta Doğu Çalışmaları, Ekonomi, Maliye, Eğitim, Fen Bilimleri, Tarih Bilimi, Dil, Edebiyat, Latin Amerika Çalışmaları, Felsefe, Siyaset Bilimleri, Nüfus Etüdüleri, Sosyoloji, Coğrafya, Din, Folklor, Film, Gösteri Sanatları, Müzik, İstatistik ve Matematik.
Jurix	Tam Metin	Hukuk.
Kazancı Hukuk	Tam Metin	Hukuk.
Legal Online Kütüphane	Tam Metin	Hukuk.
Library, Information Science & Technology Abstracts	Özet	Kütüphanecilik.
MasterFILE Complete	Tam Metin	İşletme, Sağlık.
MasterFILE Reference eBook Collection	Tam Metin	Bilgisayar, bilim, biyografiler, finans, genetik, kariyer, mimari, moda ve tasarım, sağlık, sanat, seyahat, spor, tarih gibi kişisel referans konuları.
MathSciNet	Özet	Eleştiri, atf ve bibliyografik bilgi.
Medline (Ebscohost)	Özet	Tıp ve Sağlık Bilimleri
Mendeley	Bibl.	Referans yönetim sistemi.
Nature Journals Online	Tam Metin	Sağlık ve Fen Bilimleri.
Nature Methods Protocols	Tam Metin	Tıp ve Fen Bilimleri.
Newspaper Source Plus	Tam Metin	Gazete.
Newswires	Tam Metin	Gazete.
Open Dissertations	Tam Metin	1933-1955 yılları arasında Amerikan üniversiteleri tarafından kabul edilmiş yaklaşık 100,000 doktora tezine erişim sunmaktadır.
Ovid LWW	Tam Metin	Tıp ve Sağlık Bilimleri
Ovid MEDLINE	Özet	Tıp ve Sağlık Bilimleri
Primal Pictures - 3D Anatomy	Tam Metin	İnsan anatomisi üzerine kapsamlı, dinamik, interaktif ve multimedya özellikleri sunan bir kaynaktır.
ProQuest Dissertations and Theses Global	Tam Metin	Mühendislik, Tıp Bilimleri, Fizik, Psikoloji, Eğitim, Edebiyat, Felsefe, Sosyal Bilimler, İletişim ve Sanat.
Regional Business News	Tam Metin	Yerel İşletme Haberleri.
Sage Journals Online	Tam Metin	Teknoloji,tıp,sosyal bilimler,ekonomi ve genel bilimler.

ScienceDirect (Elsevier)	Tam Metin	Mühendislik, teknoloji, tıp, kimya, bilgisayar bilimleri, beşeri ve sosyal bilimler, ekonomi.
Scopus	Bibl.	E-Atıf veri tabanı. Fizik, kimya, matematik, mühendislik, sosyal bilimler, psikoloji, ekonomi, biyoloji, tarım, çevre bilimleri, fen bilimleri.
Sobiad Atıf Dizini	Bibl.	Sosyal Bilimler, Fen Bilimleri , Sağlık Bilimleri alanlarında yayınlanan toplamda 1278 derginin indekslendiği,atıflarının bulunduğu bir veri tabanıdır.
Social Sciences Index Retrospective: 1907 – 1983	Bibl.	Sosyal bilimler.
Springer Ebook Collection	Tam Metin	Elektronik Kitap.
SpringerLink	Tam Metin	Tıp, kimya, jeoloji, bilgisayar bilimleri, matematik, fizik, astronomi, çevre bilimleri, mühendislik, biyoloji, tarım,ekonomi, işletme, sosyal ve beşeri bilimler, hukuk, doğa ve çevre bilimleri.
SUMMON	Bibl.	Tüm elektronik kaynakları tek bir arayüz ile arama.
SwissLex	Tam Metin	Hukuk.
Taylor & Francis	Tam Metin	Tıp, mühendislik, fen, sosyal ve beşeri bilimler, sanat v.b.
Teacher Reference Center	Tam Metin	Eğitim.
The Belt and Road Initiative Reference Source	Tam Metin	Bilim, coğrafya, çevre, ekonomi ve finans, hukuk, internet ve telekomünikasyon, inşaat mühendisliği, lojistik, mimarlık, siyaset, sürdürülebilir gelişim, tarım, teknoloji, ticaret, yapılar.
Turcademy	Tam Metin	Eğitim, Hukuk, Doğa Bilimleri, Mühendislik, Müzik ve Güzel Sanatlar, Sosyal ve Beşeri Bilimler.
Turnitin	Bibl.	İntihal Analiz.
ULAKBİM Ulusal Veri Tabanları	Tam Metin	Mühendislik, temel bilimler, sosyal bilimler, tıp, tarım, ormancılık, veterinerlik, hayvancılık ve biyoloji.
UpToDate Anywhere	Tam Metin	Kanıtı dayalı tıp.
Web News	Tam Metin	Haber.
Web of Science SCI, SSCI, AHCI	Özet	Science Citation Index Expanded (SCI-EXPANDED); Social Sciences Citation Index (SSCI); Arts & Humanities Citation Index (A&HCI)1980'den günümüze.
Westlaw International	Tam Metin	Hukuk.
Wiley Online Library	Tam Metin	İş, finans ve yönetim, hukuk, kimya, tıp bilimleri, bilgisayar bilimi, yer bilimleri, matematik ve istatistik, fizik, eğitim, mühendislik ve psikoloji.

Teknik Hizmetler

Bilgi Merkezine sağlanan bir materyalin, sağlanmasından hizmete sunulmasına kadar devam eden süreci kapsayan; sağlama, kataloglama-sınıflama ve barkodlama işlemlerinin yapıldığı servistir.

Merkezimize gerek satın alma gerekse bağış yoluyla gelen ve demirbaş, barkod işlemleri tamamlanan yayınların sınıflanması “Library of Congress Sınıflama Sistemi”ne göre yapılarak; MARC formatındaki “KOHA Kütüphane Otomasyon Programı”na “RDA” kataloglama kuralları doğrultusunda kitapların bibliyografik künyeleri girilerek kullanıcıların hizmetine sunulmuştur.

2021 yılında kataloglama ve sınıflama işlemi biten 2500 kitaba, raftaki yerlerini belirleyen sırt etiketleri hazırlanarak yapıştırılmış ve okuyucunun hizmetine sunulmuştur.

Raflarda ciltleri dağılmış kitaplar belirlenmiş ve ciltlenmesi için cilt atölyesine gönderilmiştir. 389 adet kitabın tamir ve 747 kitap ve derginin ciltleme işlemi tamamlanarak, “KOHA Otomasyon Programı”nda kullanılabilir durumda olduğu aktif hale getirilmiştir. Bu kitapların veri girişleri tekrar kontrol edilerek raftaki yer numaralarını gösteren sırt etiketleri hazırlanarak yapıştırılmış ve kullanıcının hizmetine sunulmuştur.

Okuyucu Hizmetleri

Bilgi kaynaklarını toplamak, mevcut bilgi kaynaklarından kullanıcıların en verimli biçimde faydalanmasını sağlamak amacıyla, belli kurallar çerçevesinde hizmet veren birimdir.

Ödünç Verme

Teknik işlemleri tamamlanan yayınlardan faydalanmak isteyen okuyucuların ödünç kitap alabilmesi ve diğer materyallerden faydalanabilmesi için “Kütüphaneden Yararlanma Yönergesi” ne göre; akademik personel 30 gün süre ile 30 kitap, idari personel 21 gün süre ile 20 kitap, doktora ve yüksek lisans öğrencileri 21 gün süre ile 20 kitap, lisans ve ön lisans öğrencileri 21 gün süre ile 10 kitap ödünç alabilir. Tüm üyelerimiz multimedya ve rezerv koleksiyonlarındaki materyallerden 1'er adet 2 saatliğine ödünç alma hakkına sahiptirler. Multimedya ve rezerv koleksiyonlarından ödünç alınan materyaller Bilgi Merkezi içinde kullanılabilir. Dışarıdan gelen araştırmacılara Bilgi Merkezi materyalleri ödünç verilmez, kütüphane içinde kullanılabilir ya da tarayıcıdan yararlanabilirler. Kitapların ödünç verme işlemleri otomatik ödünç alma makineleri üzerinden 7/24 yapılabilmektedir.

Sürelili yayınlar, müracaat kaynakları, kitap dışı materyaller dışarıya ödünç verilmez. Bu kaynaklar kütüphane içinde kullanılabilir.

Bilgi Merkezi Referans Birimi, kullanıcılarımızın tüm referans sorularını cevaplamak, kullanıcı eğitimi vermek, kütüphaneler arası ödünç alma (ILL) hizmetlerini yürütmek, veri tabanlarından tarama yapmak isteyen kullanıcılarımıza yardımcı olmak amacıyla kurulmuştur. Referans Biriminde, akademik personelimizin ve enstitü öğrencilerimizin kullanımına yönelik 20 adet PC, 1 adet tarayıcı, öğrenciler için 30 adet bilgisayar ve 2 adet görme engelli okuyucularımız için ekran koruyucu bilgisayar mevcuttur. Merkezimizde mevcut olmayan yayınlar ihtiyaç doğrultusunda kütüphaneler arası işbirliği çerçevesinde sağlanarak “Kütüphaneler arası Ödünç Kitap / Fotokopi İstek Formu” ile okuyucuların istekleri karşılanır. 2021 yılında başka üniversite kütüphanelerinden kütüphanemiz aracılığı ile 91 kişiye 272 adet kitap gelmiş akademik personelimizin isteği karşılanmıştır. 40 adet yayın diğer üniversitelerdeki okuyuculara ödünç verilmiş ve ihtiyaçları karşılanmıştır. Yurt dışı kütüphanelerden gelen 6 istek kopyalama yoluyla karşılanmıştır.

Rezerv Birimi rezerv koleksiyonunun oluşturulabilmesi amacıyla bütün bölüm başkanlıkları ile görüşülerek, bu koleksiyonda bulunmasını istedikleri kitapların listelerini oluşturmaları istenmiştir. Normal koleksiyon içerisinde bulunan kitaplar Rezerv

koleksiyonuna aktarılmış, bulunmayanların da satın alma yoluyla sağlanarak koleksiyona eklenmektedir.

Multimedya biriminde aktif halde 33 adet karelimiz mevcuttur. Kullanıcı bu karelerden web sayfamızda yer alan online rezervasyon bölümünden rezervasyon yapmak suretiyle görsel-işitsel materyallerden (DVD-VCD) yararlanmaktadır.

Grup çalışma salonları

Grup çalışma salonları üniversitemiz mensupları tarafından “[SDÜ Mobil](https://sdunet.sdu.edu.tr)” uygulaması veya “<https://sdunet.sdu.edu.tr>” sayfasından rezervasyon yapılarak kullanılabilir.

Grup çalışma salonu 1 (3-8 kişi) (SDÜ öğretim elemanları ile yüksek lisans ve doktora öğrencileri)

Grup çalışma salonu 2 (3-4 kişi) (SDÜ öğretim elemanları ile yüksek lisans ve doktora öğrencileri)

Grup çalışma salonu 3 (3-4 kişi) (SDÜ öğretim elemanları ile yüksek lisans ve doktora öğrencileri)

Grup çalışma salonu 5 (3-4 kişi) (Öğrenciler)

Grup çalışma salonu 6 (3-8 kişi) (Öğrenciler)

****Salonları en az 3 kişi kullanabilir.***

****Rezervasyon yapılarak müsait olan salon ve saat seçilmelidir.***

****1 ve 6 numaralı salonlarda projeksiyon bulunmaktadır.***

****Rezervasyonunuz bittiğinde salonları boşaltınız.***

****Kütüphane kullanım kurallarına uyulmalıdır.***

Bilgi Merkezinde bulunan materyaller otomatik kapı kontrol sistemi ile elektronik ortamda korunmaktadır.

2021 yılında merkezimizden yararlanan kullanıcı, ödünç verme, iade ve uzatma işlemi yapan kullanıcı ve kitap sayıları tablo halinde gösterilmiştir. (Kütüphane Kullanım İstatistikleri). Ayrıca bu istatistikler web sayfasından çevrimiçi verilmektedir. <http://kutuphane.sdu.edu.tr/index.php/kutuphanekullanimistatistikleri>

Kütüphane koleksiyonunda 2021 yıl sonu itibariyle 184163 kitap, 8818 ciltlenmiş süreli yayın, 10010 basılı tez, 293022 elektronik kitap, 47342 elektronik dergi mevcuttur. Ayrıca 17611 adet kitap dışı materyal (cd, vcd, kaset, harita vb.) vardır.

2021 yılı içerisinde abone olduğumuz veri tabanlarından toplam 584009 ve aylık ortalama 48677 tam metin makale kullanılmıştır. 2021 yılı içerisinde 74 adet veri tabanına abone olunmuştur Veri tabanı kullanım istatistikleri kütüphane web sitesinden çevrimiçi duyurulmaktadır. <http://kutuphane.sdu.edu.tr/index.php/veritabaniistatistikleri> 2021 yılı veri tabanları kullanım istatistikleri tabloda verilmiştir(Veri Tabanları Kullanım İstatistikleri).

Merkezimizde KOHA Kütüphane Otomasyon Programı kullanılmaktadır. Katalog taraması <http://tara.sdu.edu.tr> adresinden yapılmaktadır. Kütüphane kullanıcılarımız üniversitemize kayıt yaptıklarında kullanıcı bilgileri otomatik olarak kütüphane otomasyon

programına da eklenmektedir. Opac.sdu.edu.tr adresinden kullanıcılarımız kendi erişim bilgilerini kullanarak üzerindeki kitapları görebilir, uzatabilir, ödünç alınmış bir materyale rezerv koyabilir.

Kullanıcılar Bilgi İşlem Daire Başkanlığı'nın hizmete sunduğu veri tabanlarına kampüs dışı erişim hizmetini kullanarak (<https://bidb.sdu.edu.tr/tr/video-arsivi/kampus-disi-erisim-ayarlar-11157s.html>) e-posta adresleri ve şifrelerini ile uzaktan erişim sağlamaktadırlar. Bu hizmet veri tabanı kullanımında önemli artışlar sağlamıştır.

Bilgi Merkezine, web sayfası dinamik bir yapıya sahiptir. Aynı zamanda web sayfası birimin dışarıya açılan penceresidir. Bilgi hizmetlerinin sunumu ve pazarlaması bu ara yüz üzerinden yapılmaktadır. Bu nedenle web sayfası gelişimine büyük önem vermekteyiz. Web sayfası ziyaretçi sayıları ve bölümlerde en çok kullanılan ilk on ayrıntılı olarak verilmiştir (Bilgi Merkezi Web Sayfası İstatistikleri). Ayrıca bu verilere <http://kutuphane.sdu.edu.tr/websayfasikullanimistatistikleri> adresinden de erişilebilmektedir. Ayrıca Bilgi Merkezi ne ait sosyal medya hesaplarından güncel duyuru ve haberler paylaşılmaktadır.

Kütüphanemizde yer alan kitaplar, müracaat kaynakları ve süreli yayınlar açık raf sistemine göre kullanıcıların hizmetine sunulmakta olup, kamera ve otomatik kapı güvenlik sistemi ile korunmaktadır.

I.C.6.Yönetim ve İç Kontrol Sistemi

Görev, yetki ve sorumluluklar belirlenmiştir. Kullanıcılara sunulan hizmetlere ilişkin ayrıntılı istatistikler tutulmaktadır. Değerlendirilen istatistikî veriler yönetim olarak karar vermemize yardımcı olmaktadır.

Kaydedilen ayrıntılı istatistikî bilgilerin kullanıcılarla da paylaşımı kütüphane web sitesi aracılığıyla olmaktadır.

Web sitesinde yer alan istek formları kullanıcı kitlesinin Bilgi Merkezi ile ilgili bütün isteklerini yönetime ulaştırmalarına yardımcı olur.

II.AMAÇ ve HEDEFLER

II.A.HARCAMA BİRİMİNİN AMAÇ ve HEDEFLERİ

AMAÇLAR

- Eğitim-Öğretim ve bilimsel araştırma-geliştirme çalışmalarının altyapısının oluşturulması,
- Derslerde kullanılan kaynak ve yardımcı yayınların sağlanması,
- Kullanıcıların verilen hizmetlerle ilgili memnuniyet düzeyinin artırılması,
- İçinde bulunulan bölgeye ait yayınların toplanması ve gelecek kuşaklar için korunması,
- Üniversitemiz yayınlarının toplanması ve gelecek kuşaklar için korunması,
- Kullanıcıların talep ettiği yayınların sağlanması,
- Kütüphaneler arası işbirliği çalışmalarının geliştirilmesi,
- Kullanıcılar için uygun çalışma ortamının yaratılması,
- Cilt birliği sağlayan dergilerin cilt işlemlerinin yapılması ve kataloglanması.

HEDEFLER

- Açık arşiv çalışmalarının geliştirilmesi,
- Basılı yayın sayısının artırılması,
- Elektronik kitap sayısının artırılması,

II.B.ÖNCELİKLİ AMAÇ ve HEDEFLER

- Bina tadilatlarının tamamlanması,
- Basılı – elektronik yayın sayısının artırılması,

II.C.TEMEL POLİTİKA ve ÖNCELİKLER

- Kullanım kolaylığı ve erişim avantajı bakımından elektronik yayın tercihi,
- Basılı Türkçe kaynak ve yardımcı kaynak kitap sayısının artırılması,
- Kullanıcı memnuniyeti,
- Kullanıcı görüşlerinin alınması,
- Açık erişim çalışmaları,
- Elektronik yayın sayılarının artırılması,

III.FAALİYETLERE İLİŞKİN BİLGİ ve DEĞERLENDİRMELER

III.A.MALİ BİLGİLER

III.A.1.Bütçe Uygulama Sonuçları

III.A.1.1.Bütçe Giderleri

	KBÖ	Gerçekleşme	Gerçekleşme
	YTL	Toplamı	Oranı
		YTL	%
01 – Personel Giderleri	1.490.000,00	1.489.432,83	0.99
02 – Sosyal Güvenlik Kurumlarına Devlet Primi Giderleri	282.000,00	281.496,06	0.98
03 – Mal ve Hizmet Alım Giderleri	32.000,00	27.266,34	0.97
05 – Cari Transferler			
06 – Sermaye Giderleri	2.500.000,00	2.490.047,46	0.96
TOPLAM	2.678.155,00	2.656.063,19	0.95

III.B.PERFORMANS BİLGİLERİ

III.B.1.Eğitim Faaliyetleri

III.B.1.1.Akademik ve İdari Personel Eğitim Faaliyetleri

Programın Türü ve Adı (Hizmet İçi Eğitim /Kurs/ Diğer)	Programın Tarihi	Katılan Kişi Sayısı
--	-	-

III.B.2.İdari Faaliyetler

	Gerçekleşme Rakamı
Bilgi Merkezine yıllık gelen kullanıcı sayısı	210631
Bilgi Merkezi yıllık ödünç verilen yayın sayısı	20439
Bilgi Merkezi yıllık iade edilen yayın sayısı	25207
Bilgi Merkezi yıllık uzatılan yayın sayısı	10780
Veri tabanlarından yıllık yapılan arama sayısı	326767
Veri tabanlarından yıllık kullanılan makale sayısı	584009
Bilgi Merkezi web sitesi ziyaretçi sayısı	412892

III.B.3.Diğer Hususlar

Kütüphane Kullanım Bilgileri (2021)

Aylar	Kütüphaneye Gelen Kullanıcı Sayısı	Ödünç Verilen Yayın Sayısı	İade Edilen Yayın Sayısı	Uzatılan Yayın Sayısı
Ocak	2183	887	1905	627
Şubat	2240	945	2593	648
Mart	3151	1380	1408	438
Nisan	2804	1483	1361	784
Mayıs	2890	440	1025	843
Haziran	7471	815	1674	601
Temmuz	5721	465	1070	376
Ağustos	4171	509	649	171
Eylül	11123	915	858	218
Ekim	52478	4027	3055	1387
Kasım	74913	4244	5262	2467
Aralık	41486	4329	4347	2220
Toplam	210631	20439	25207	10780

Veritabanı Adı	Arama Sayısı	Kullanılan Makale Sayısı
.SUMMON:Tüm Kaynaklarda Arama	35002	B / Y
A'dan Z'ye Elektronik Süreli Yayınlar	33274	B / Y
Academic Search Ultimate	1855	4325
American Chemical Society	462	6379
American Physical Society	B / Y	522
APA PsycARTICLES	2	242
Applied Science & Business Periodicals Retrospective: 1913-1983	602	B / Y
Applied Science & Technology Index Retrospective: 1913-1983	720	B / Y
Araştırma Yöntemleri Eğitim ve Uygulama Merkezi (AYEUM)	B / Y	B / Y
Art & Architecture Source	B / Y	B / Y
Art Index Retrospective	728	B / Y
ASCE Library	B / Y	2362
AYEUM Araştırma Yöntemleri Eğitim ve Uygulama Merkezi	14477	B / Y
Beck Online	B / Y	15698
Business Periodicals Index Retrospective: 1913-1982	1245	B / Y
Business Source Ultimate	1539	419
CAB Abstracts	1143	B / Y
Cambridge Core	B / Y	638
Central & Eastern European Academic Source	1300	116
Clinical Key	B / Y	4978
Dmags Dijital Dergi	B / Y	605
Dynamed	34	B / Y
EBRARY (Proquest Ebook Central) Elektronik Kitap Veri Tabanı	3797	8918
Education Index Retrospective: 1929-1983	1271	B / Y
Elsevier Electronic Books	B / Y	1273
Emerald Premier eJournal	419	6970
Emerald Social Science eBooks	B / Y	B / Y
ERIC	1284	B / Y
European Views of the Americas: 1493-1750	1267	B / Y
Gale Reference Complete	3985	2421
GreenFILE	1275	B / Y
HeinOnline	1073	3284
HiperKitap	2531	4774
Humanities & Social Sciences Index Retrospective Retro Index	1278	B / Y
Idealonline Süreli Yayın Elektronik Veri Tabanı	B / Y	3487

IEEE Xplore Digital Library	1872	7631
Intihal.net	B / Y	B / Y
iThenticate	5085	B / Y
JSTOR	4813	16802
Jurix	B / Y	172
Kazancı Hukuk	B / Y	B / Y
Legal Online Kütüphane	B / Y	9696
Library, Information Science & Technology Abstracts	1281	B / Y
MasterFILE Complete	1278	55
MasterFILE Reference eBook Collection	1270	2
MathSciNet	4499	B / Y
Medline (Ebscohost)	1424	B / Y
MEDLINE Complete	B / Y	B / Y
Mendeley Institutional Edition	B / Y	B / Y
Nature Journals Online	349	11314
Newspaper Source Plus	B / Y	B / Y
Newswires	B / Y	B / Y
Open Dissertations	1404	113
Ovid LWW	2531	13453
OVID Medline	209	B / Y
ProQuest Dissertations and Theses Global	5161	9216
Regional Business News	1268	3
Sage Journals Online	457	14685
ScienceDirect	18683	190456
Scopus	39643	B / Y
Sobiad Atıf Dizini	B / Y	B / Y
Social Sciences Index Retrospective: 1907 – 1983	B / Y	B / Y
Springer Ebook Collection	B / Y	1507
SpringerLink	5267	73555
Swisslex	B / Y	3737
Taylor & Francis	9445	56656
Teacher Reference Center	1268	B / Y
The Belt and Road Initiative Reference Source	1286	4023
Turcademy	B / Y	39406
Turnitin	B / Y	B / Y
UpToDate Anywhere	B / Y	21162
Web News	B / Y	B / Y
Web of Science SCI, SSCI, AHCI	106391	B / Y
Westlaw International	B / Y	154
Wiley Online Library	1320	42800
Toplam	326767	584009

Bilgi Merkezi Web Sayfası İstatistikleri (2021)

Sayfa Adı	Türkçe Kullanım Sayısı	İngilizce Kullanım Sayısı
Ana Sayfa	322797	10368
Ana Sayfa E-Dergi	1881	11
Ana Sayfa Katalog Arama	33579	25
Ana Sayfa Summon	5481	15
Bilgi İstek Formu Sayfası	2416	1148
BM Kullanım İstatistikleri	1400	0
Değerlendirme	4195	0
Film Collection (DVD)	0	1374
Film Koleksiyonu (DVD)	4918	0
Fotokopi	5059	0
Group Multimedia Rooms	0	1306
Group Study Rooms	0	0
Grup Multimedya Odaları	4455	0
Grup Çalışma Salonları	0	0
ILL Sayfası	2640	1307
İletişim	7030	1774
İstatistik Sayfası	4507	0
İstek Formları Sayfası	11749	1378
Kitap İstek Formu Sayfası	2251	1218
Kütüphane Kullanım Kuralları	5567	1341
Kütüphaneciye Sor	14600	1593
Kütüphanelerarası Ödünç Alma (ILL) Hizmetleri	11743	1524
Kısmi Zamanlı Öğrenci Alımı	0	0
Makale İstek Formu Sayfası	2359	1131
Multimedya Hizmetler	4707	1353
Photocopy	0	1329
Prof.Dr. Hasan Gürbüz Bilgi Merkezi	6214	1460
Referans Hizmetleri	6041	1389
Rezerv Hizmetleri	5896	1373
Scanner	0	1304
Search Terminals	0	1373
Site İçi Arama	1926	0
Sürelili yayınlar	5310	1598
Tarama Terminalleri	4987	0
Tarayıcı	4514	0
Tüm Duyurular	24070	0
Tüm Veri Tabanları (A-Z)	21367	0
Veri Tabanlarına Yerleşke Dışından Erişim	2857	0
Veri Tabanı İstatistikleri	1601	0

Çalışanlarımız	7244	0
Çalışma Saatleri	7790	1531
Ödünç Verme	10257	1467
Toplam	563408	39690

IV.KURUMSAL KABİLİYET VE KAPASİTENİN DEĞERLENDİRİLMESİ

IV.A.Üstünlükler

- Kütüphaneci/Öğretim Görevlisi personel,
- 8000 m2 alana sahip 4 katlı 1000 kişilik oturma kapasiteli modern bina,
- Elektronik dergi sayısının fazlalığı,
- Elektronik kitap sayısının artması,
- Veri Tabanlarına kampüs dışı erişim,
- Bütün kayıtların kütüphane otomasyon programına girilmiş olması,
- Elektronik kaynak kullanımının artması,
- Teknik Donanım (Bilgisayar, Otomatik Ödünç/İade, Tarama Makinası) yeterli olması,
- Referans hizmetlerinin verilmesi.

IV.B.Zayıflıklar

- Bina çalışma alanının sınav dönemlerinde yetersiz kalması,
- Yetersiz kütüphane bütçesi,

IV.C.Değerlendirme

Modern binasında Bilgi Merkezi 7/24 iç ve dış bütün kullanıcılarına hizmet vermektedir. Kütüphane bütçesinin artırılması sağlanacak kaynak sayısının nitelik ve nicelik bakımından artırılmasında önemli rol oynayacaktır.

V.ÖNERİ VE TEDBİRLER

- Basılı ve elektronik yayın sayısının artırılması.
- Kütüphane bütçesinin artırılması gereklidir.

VI.HARCAMA YETKİLİSİNİN İÇ KONTROL GÜVENCE BEYANI

İÇ KONTROL GÜVENCE BEYANI

Harcama yetkilisi olarak yetkim dâhilinde;

Bu raporda yer alan bilgilerin güvenilir, tam ve doğru olduğunu beyan ederim.

Bu raporda açıklanan faaliyetler için idare bütçesinden harcama birimimize tahsis edilmiş kaynakların etkili, ekonomik ve verimli bir şekilde kullanıldığını, görev ve yetki alanım çerçevesinde iç kontrol sisteminin idari ve mali kararlar ile bunlara ilişkin işlemlerin yasallık ve düzenliliği hususunda yeterli güvenceyi sağladığını ve harcama birimimizde süreç kontrolünün etkin olarak uygulandığını bildiririm.

Bu güvence, harcama yetkilisi olarak sahip olduğum bilgi ve değerlendirmeler, iç kontroller, iç denetçi raporları ile Sayıştay raporları gibi bilgim dahilindeki hususlara dayanmaktadır.

Burada raporlanmayan, idarenin menfaatlerine zarar veren herhangi bir husus hakkında bilgim olmadığını beyan ederim. Isparta 31.01.2021

Uğur BULGAN
Kütüphane ve Dokümantasyon
Daire Başkanı