

---

---

T.C.



**SÜLEYMAN DEMİREL ÜNİVERSİTESİ**

**Kütüphane ve Dokümantasyon Daire Başkanlığı**

---

---

**2020 YILI**

**BİRİM FAALİYET RAPORU**

**(Kütüphane ve Dokümantasyon Daire Başkanlığı)**

---

---

## İÇİNDEKİLER

### SUNUŞ

<b>I. GENEL BİLGİLER</b> .....	<b>2</b>
I.A. MİSYON VE VİZYON .....	2
I.B. YETKİ, GÖREV VE SORUMLULUKLAR .....	2
I.C. HARCAMA BİRİMİNE İLİŞKİN BİLGİLER .....	2
I.C.1. Fiziksel Yapı .....	2
I.C.1.1. Toplam Kapalı Alan (m <sup>2</sup> ) .....	2
I.C.1.2. Sosyal Alanlar .....	3
I.C.1.2.6. Toplantı – Konferans Salonları .....	3
I.C.1.3. Hizmet Alanları .....	3
I.C.1.4. Ambar Alanları .....	3
I.C.1.5. Arşiv Alanları .....	3
I.C.1.6. Atölye Alanları .....	4
I.C.2. Örgüt Yapısı (Teşkilat Şeması) .....	5
I.C.3. Bilgi ve Teknoloji Kaynakları .....	6
I.C.4. İnsan Kaynakları .....	6
I.C.4.1. 2547 Sayılı Kanununun 13-b/4 Maddesine Göre Görevlendirilen Akademik Personel Sayıları .....	6
I.C.4.2. İdari Personel Sayıları .....	7
I.C.4.3. Akademik ve İdari Personelin Eğitim Durumu .....	7
I.C.4.4. Akademik ve İdari Personelin Hizmet Süresi .....	8
I.C.4.5. Akademik ve İdari Personelin Yaş İtibarıyla Dağılımı .....	8
I.C.4.6. Kısmi Zamanlı Öğrenci Sayıları .....	8
I.C.4.7. İşçiler .....	8
I.C.5. Sunulan Hizmetler .....	9
I.C.5.1. Kütüphane Hizmetleri .....	9
I.C.6. Yönetim ve İç Kontrol Sistemi .....	15
<b>II. AMAÇ VE HEDEFLER</b> .....	<b>15</b>
II.A. HARCAMA BİRİMİNİN AMAÇ VE HEDEFLERİ .....	15
II.B. ÖNCELİKLİ AMAÇ VE HEDEFLER .....	15
II.C. TEMEL POLİTİKA VE ÖNCELİKLER .....	15
<b>III. FAALİYETLERE İLİŞKİN BİLGİ VE DEĞERLENDİRMELER</b> .....	<b>16</b>
III.A. MALİ BİLGİLER .....	16
III.A.1. Bütçe Uygulama Sonuçları .....	16
III.A.1.1. Bütçe Giderleri .....	16
III.B. PERFORMANS BİLGİLERİ .....	16
III.B.1. Eğitim Faaliyetleri .....	16
III.B.1.1. Akademik ve İdari Personel Eğitim Faaliyetleri .....	16
III.B.2. İdari Faaliyetler Faaliyet ve Proje Bilgileri	
3. Performans Sonuçları Tablosu	
4. Performans Sonuçlarının Değerlendirilmesi	
5. Performans Bilgi Sisteminin Değerlendirilmesi .....	16
III.B.6. Diğer Hususlar .....	17
<b>IV. KURUMSAL KABİLİYET VE KAPASİTENİN DEĞERLENDİRİLMESİ</b> .....	<b>20</b>
IV.A. ÜSTÜNLÜKLER .....	20
IV.B. ZAYIFLIKLAR .....	20
IV.C. DEĞERLENDİRME .....	21
<b>V. ÖNERİ VE TEDBİRLER</b> .....	<b>21</b>
<b>VI. HARCAMA YETKİLİSİNİN İÇ KONTROL GÜVENCE BEYANI</b> .....	<b>22</b>

## SUNUŐ

Üniversiteler bilgi ve düşünceinin korunması, eğitim ve öğretim, araştırma, bilginin yorumlanması ve yayılması gibi etkinliklerle yükümlü kuruluşlardır. Bu işlevlerin yerine getirilebilmesi için çeşitli alt yapı olanakları gereklidir. Bu alt yapı öğeleri eğitim-öğretim için ders araç ve gereçleri, deney için laboratuvar, bilgi sağlamak için kütüphanelerdir. Kütüphane, akademik kurumlarda eğitim-öğretim etkinliklerini ve araştırmaları doğrudan destekleyen bir araçtır ve bu yüzden üniversiteyi oluşturan öğeler arasında vazgeçilmez bir yeri vardır.

Bilgi Merkezi; geleneksel kütüphane hizmetlerini en son teknolojik gelişmeler ile destekleyerek kullanıcılarının bilgi ihtiyaçlarını en kısa sürede ve maksimum düzeyde karşılayarak, eğitim-öğretim faaliyetlerinin ve bilimsel araştırma-geliştirme çalışmalarının alt yapısını oluşturmayı amaçlamaktadır. Bu amaçla faaliyetlerini sürdüren Bilgi Merkezi, sahip olduğu kaynaklar ile elektronik ortamda hizmet veren bir Bilgi Merkezi olma yönünde önemli mesafeler kaydetmiştir. Özellikle elektronik kaynak sayısı ve niteliğinin artması kullanıcı memnuniyetini olumlu yönde etkilemiş ve kullanım devamlı olarak artmıştır.

2020 yılı içinde sağlamış olduğumuz gelişmelerin önümüzdeki yıl da artarak devam etmesi için çalışmalarımız devam etmektedir.

Uğur BULGAN  
Kütüphane ve Dokümantasyon  
Daire Başkanı

## I.GENEL BİLGİLER

### I.A.MİSYON VE VİZYON

Misyon	Üniversite eğitimi ve bilimsel araştırma-geliştirme çalışmalarının bir parçası olarak; gerekli olan materyalleri sağlamak ve kullanıcıların bilgi gereksinimlerini karşılamaktır.
Vizyon	Bilgi hizmetlerini en son teknolojik gelişmeler ile en üst düzeyde sağlayan evrensel çapta bir kütüphane olmaktır.

### I.B.YETKİ, GÖREV VE SORUMLULUKLAR

Birimin Kuruluş Mevzuatı	Prof. Dr. Hasan Gürbüz Kütüphanesi 09.12.1993 tarihinde “Merkez Kütüphane” adıyla oluşturulmuştur. Daha sonra 11.02.1998 tarihinde senato kararı ile “Merkez Kütüphanesi” adı kurucu rektör “Prof. Dr. Hasan Gürbüz Kütüphanesi” adını almıştır. 21.05.2007 tarihinde 4 katlı 8000 m2 alana sahip modern yeni binasına taşınarak kullanıcılarına Prof. Dr. Hasan Gürbüz Bilgi Merkezi olarak hizmet vermeye devam etmektedir.
Yetki, Görev ve Sorumluluklar	Kütüphane Dokümantasyon Daire Başkanı'nın yetki, görev ve sorumlulukları: <ul style="list-style-type: none"><li>• Kütüphane hizmetlerinin aksamadan yürütülebilmesi için, gerekli bütçeyi, yönetmelik, yönerge, plan ve programı hazırlamakla birlikte, konu ile ilgili olarak yeterli kadronun oluşturulması ve koordinasyonunu sağlayarak personel üzerinde genel eğitim ve denetim görevini yapar.</li><li>• Kütüphaneye atanacak personel ile ilgili Rektörlüğe görüş bildirir.</li><li>• Kütüphanecilik alanındaki gelişmeleri izleyerek yeni teknolojilerin bilgi ile bütünleşmesini sağlar.</li><li>• Teknik ve Okuyucu hizmetlerinin standardizasyonunu sağlayarak denetimini yapar.</li></ul>

### I.C.HARCAMA BİRİMİNE İLİŞKİN BİLGİLER

#### I.C.1.Fiziksel Yapı

##### I.C.1.1.Toplam Kapalı Alan (m<sup>2</sup>)

İdari Bina Alanları	Eğitim Alanları			Sosyal Alanlar	Sirkülasyon Alanı	Multimedya	Toplam Alan
	A	B	C	D			
1200	4600	200	300	300	800	600	<b>8000</b>

A= Çalışma Salonları; B= Bilgisayar Alanları; C=Diğer, D= Sosyal Alanlar

Bilgi Merkezi; 4 katlı, 1000 kişilik oturma kapasitesi ve 8000 m2 kullanım alanına sahip olan modern binasında 7/24 hizmet vermektedir.

Yıl içerisinde yaşanmakta olan pandemi nedeniyle wc kapı kolları ve musluklar otomatiğe dönüştürülmüş; kütüphane yer alan çalışma masaları sosyal mesafeye dikkat edilerek azaltılmış ve kullanıcıların uzun süre oturarak çalışmalarına kısıtlama getirilmiştir. Elektronik hizmetler kesintisiz devam etmiştir. Covid-19 normalleşme süreci kararları doğrultusunda çalışma saatleri de yeniden düzenlenmiş, 7/24 çalışma yerine kütüphane sadece hafta içi hizmet vermiştir.

**Bodrum Kat(Mavi Kat):** Bu kat üst katlarla bağlantılı olarak hizmet vermekte ve kitap koleksiyonu (P, Q - Z), çalışma salonu, ciltli süreli yayınları ve ayakta tarama terminallerini barındırmaktadır. Ayrıca bu katta, merkezimizin sahip olduğu kitap ve süreli yayınların ciltlenme işlemlerinin yapıldığı cilt atölyesi, mescit, personel odaları ve depolar bulunmaktadır.

**Alt Zemin Kat (Kırmızı Kat):** Kitap koleksiyonu (G - N), 95 kişilik bilgi merkezi konferans salonu, özel koleksiyonlar, multimedya birimi bankosu ve kareleri, grup multimedya odaları, serbest çalışma salonu ve ayakta tarama terminalleri bu katta bulunmaktadır.

**Zemin Kat (Turuncu Kat):** Kitap koleksiyonu (A - F), güncel süreli yayınlar, ödünç verme, rezerv, referans birimleri bankoları, fotokopi, tarayıcı, otomatik ödünç iade birimleri, referans koleksiyonu (M / A - Z), tarama terminalleri, referans birimi veri tabanı tarama bilgisayarları ve güvenlik bankosu bu katta bulunmaktadır.

**Galeri Kat (İdari Kat):** Bu katta Kütüphane ve Dokümantasyon Daire Başkanlığı idari büroları bulunmaktadır.

## I.C.1.2.Sosyal Alanlar

### I.C.1.2.1.Toplantı – Konferans Salonları

	Kapasite (Kişi)					
	0–50	51–75	76–100	101–150	151–250	251–Üzeri
Toplantı Salonu Sayısı	1					
Konferans Salonu Sayısı			1			
<b>Toplam</b>	<b>1</b>		<b>1</b>			

### I.C.1.3.Hizmet Alanları

	Sayı	Toplam Alan (m <sup>2</sup> )	Kullanan Kişi Sayısı
Grup Çalışma Odası	4	276	550
24 Saat Okuma Salonu	1	86	173
Özel Koleksiyonlar Salonu	1	122	
<b>Toplam</b>	<b>6</b>	<b>484</b>	<b>723</b>

### I.C.1.4.Ambar Alanları

Ambar Sayısı: 4 adet  
Ambar Alanı: 200 m<sup>2</sup>

### I.C.1.5.Arşiv Alanları

Arşiv Sayısı: 1 adet

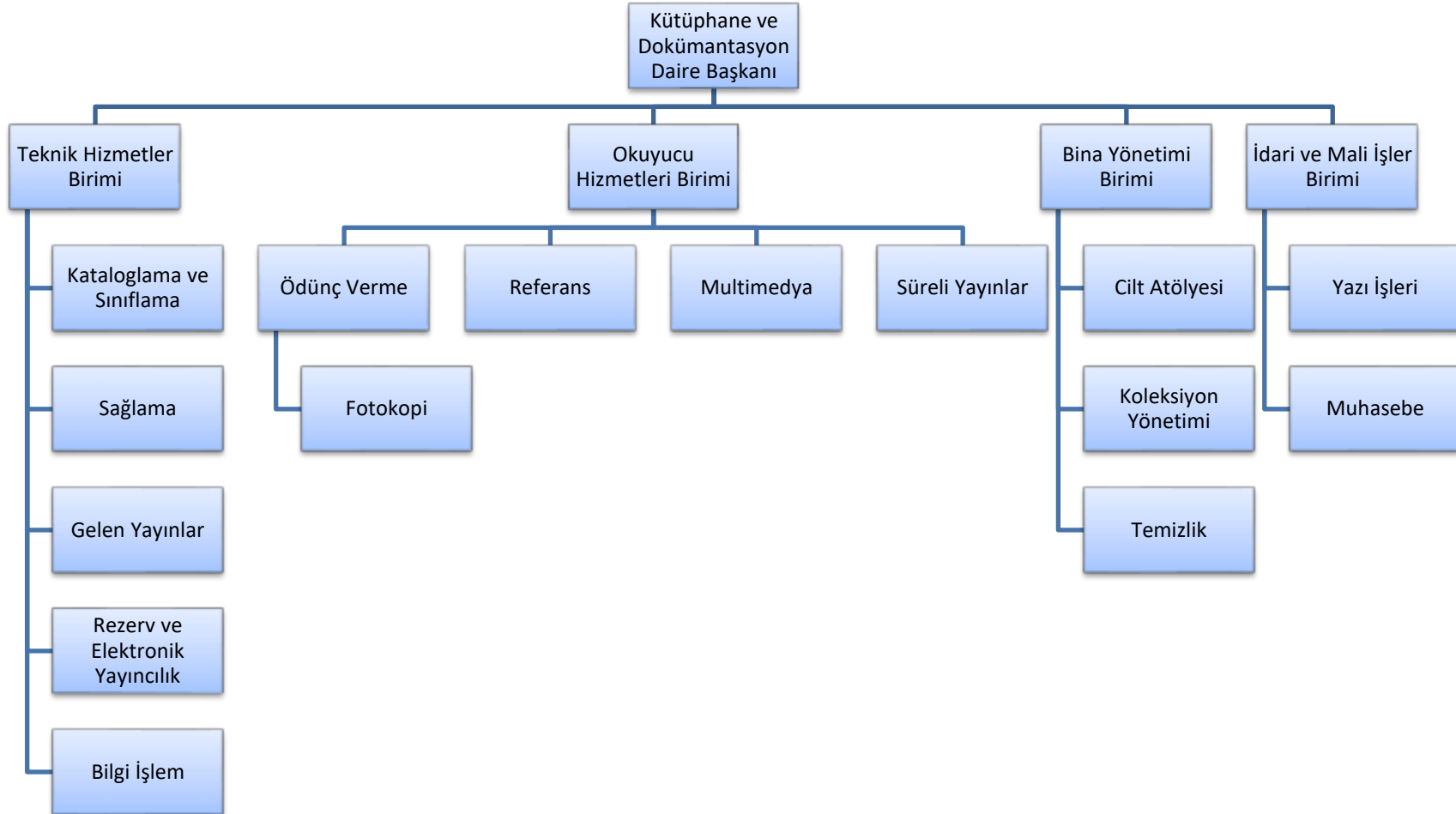
Arşiv Alanı: 22 m<sup>2</sup>

**I.C.1.6.Atölye Alanları**

Atölye Sayısı: 1 adet (Cilt Atölyesi)

Atölye Alanı: 61 m<sup>2</sup>

## I.C.2.Örgüt Yapısı (Teşkilat Şeması)



### I.C.3.Bilgi ve Teknoloji Kaynakları

Cinsi	Taşınır Kodu	2019 Yıl Sonu				2020 Yıl Sonu Tahmini			
		İdari Amaçlı		Eğitim ve Araştırma Amaçlı		İdari Amaçlı		Eğitim ve Araştırma Amaçlı	
		Sayı	Toplam Kayıt Tutarı (YTL)	Sayı	Toplam Kayıt Tutarı (YTL)	Sayı	Toplam Kayıt Tutarı (TL)	Sayı	Toplam Kayıt Tutarı (TL)
Masaüstü Bilg.	255.02.01.01.01.01	59	43.598,52	50	10.186,05	59	43.598,52	50	10.186,05
Taşınabilir Bilg.	255.02.01.01.02	1	3.495,75			1	3.495,75		
Yazıcılar	255.02.02.01	8	15.812,03	1	2.796,27	8	15.812,03	1	2.796,27
Kitap	255.07.02.01			76.965	645.905,09			86.965	1.095.905,09
Projektör	255.02.05.01.01			2	5.554,37			2	5.554,37
Tepegöz	255.02.05.01.02			1	386,40			1	386,40
Baskı makinesi	255.02.03.99								
Fotokopi Mak.	255.02.03.01	2	2.624,75	1	8.750,00	2	2.624,75	2	8.750,00
Telefon	255.02.04.01	-	-	-	-	-	-	-	-
Faks	255.02.04.02	1	767,00			1	767,00		
Barkod Okuyucu	255.02.02.01.13	10	3.286,30			12	3.886,30		
Tez	255.07.02.03			8552	14.297,00				
Televizyonlar	255.02.05.02.02	1	14,5	14	3.593,68	1	14,50	32	15.591,68
Tarayıcılar	255.02.02.02	2	1.192,50	1	88,50	3	1.842,50	1	88,50
İnce İstemci	255.02.01.01.01.02			55	47.537,95			55	47.537,95
Ses Kaseti	255.07.03.06	42	315,09			10	515,09		
Manyetik Kapı	255.10.02.03.04.06.1	1	27.104,60			1	27.104,60		
Manyetik Kapı	255.10.02.03.04			6	10.652,22			6	10.652,22
DVD ve CD'ler	255.07.03.07			7229	19.820,73				
VideoTarayıcılar	253.03.04.05.19.03	1	6,60	1	6,35	1	6,60	1	6,35

### I.C.4.İnsan Kaynakları

#### I.C.4.1.2547 Sayılı Kanunun 13-b/4 Maddesine Göre Görevlendirilen Akademik Personel Sayıları

Kadro Unvanı	Sayı
Öğretim Görevlisi	9
<b>Toplam</b>	<b>9</b>

#### I.C.4.2.İdari Personel Sayıları<sup>1</sup>

Hizmet Sınıfı	Dolu <sup>2</sup>	Boş	Başka Birimde Görevlendirilen <sup>3</sup>	Birimde Görevlendirilen <sup>4</sup>	Fiilen Görev Yapan Toplam
Genel İdari Hizm.	16	1	5	7	16
Teknik Hizm.	1	4		1	1
<b>Toplam</b>	<b>16</b>	<b>5</b>	<b>5</b>	<b>8</b>	<b>17</b>

<sup>1</sup> 31.12.2020 tarihi itibarıyla kadrosu birimde olan (13-b/4 maddesine göre başka bir birimde görevlendirilmiş olsa bile) idari personel sayısı esas alınır.

<sup>2</sup> 31.12.2020 tarihindeki kadrosu birimde olan (13-b/4 maddesine göre başka bir birimde görevlendirilmiş olsa bile) idari personel sayısı esas alınır.

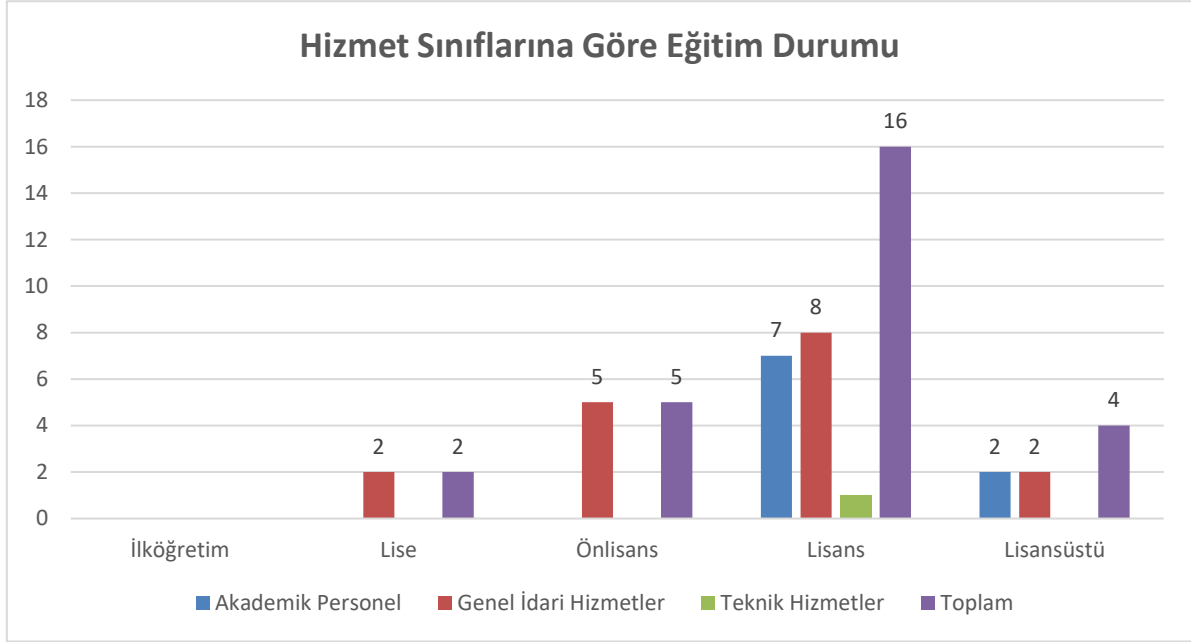
<sup>3</sup> 31.12.2020 tarihindeki kadrosu birimde olup 13-b/4 maddesine göre başka bir birimde görevlendirilmiş olan idari personel sayısı esas alınır.

<sup>4</sup> 31.12.2020 tarihindeki kadrosu başka birimde olup 13-b/4 maddesine göre birimde görevlendirilmiş olan idari personel sayısı esas alınır.



#### I.C.4.3. Akademik ve İdari Personelin Eğitim Durumu<sup>5</sup>

Hizmet Sınıfı	Eğitim Derecesi				
	İlköğretim	Lise	Önlisans	Lisans	Lisansüstü
Akademik Personel				7	2
Genel İdari Hizmetler		2	5	8	2
Teknik Hizmetler				1	
<b>Toplam</b>		2	5	16	4



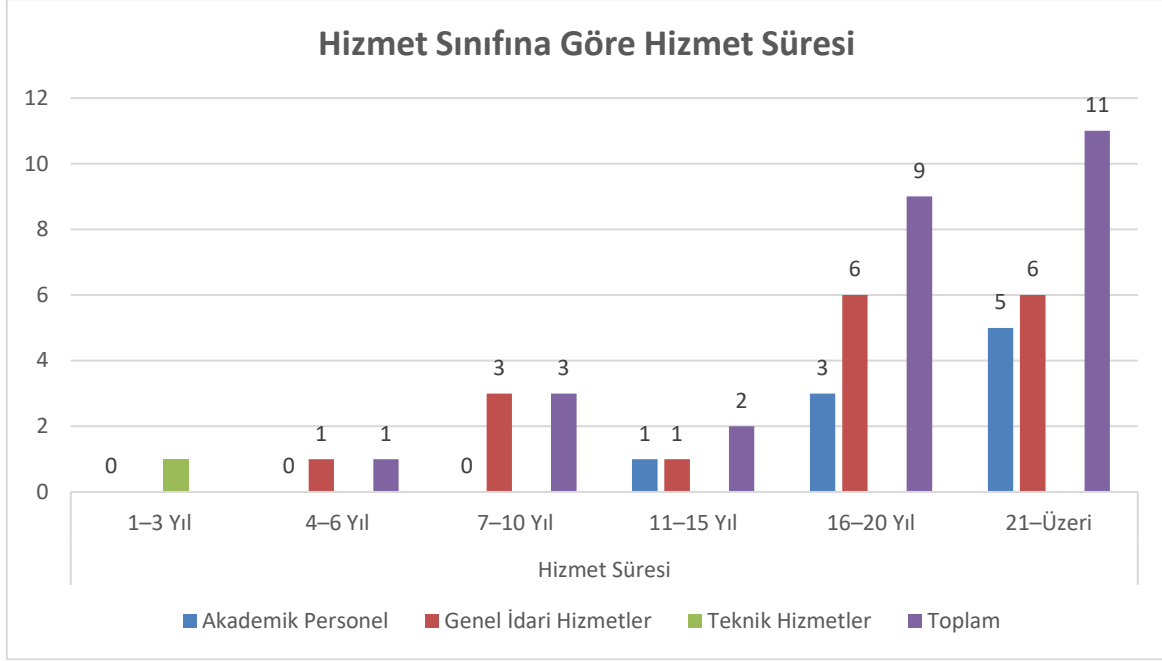
#### I.C.4.4. Akademik ve İdari Personelin Hizmet Süresi<sup>6</sup>

Hizmet Sınıfı	Hizmet Süresi					
	1-3 Yıl	4-6 Yıl	7-10 Yıl	11-15 Yıl	16-20 Yıl	21-Üzeri
Akademik Personel	-	-	-	1	3	5
Genel İdari Hizmetler		1	3	1	6	6
Teknik Hizmetler	1	-	-	-	-	
<b>Toplam<sup>7</sup></b>	1	1	3	2	9	11

<sup>5</sup> 31.12.2020 tarihindeki birimde fiilen görev yapan idari personel sayısı esas alınır.

<sup>6</sup> 31.12.2020 tarihindeki fiilen görev yapan idari personel sayısı esas alınır.

<sup>7</sup> 31.12.2020 tarihindeki fiilen görev yapan toplam idari personel sayısının hizmet süresi grafiği hazırlanır.

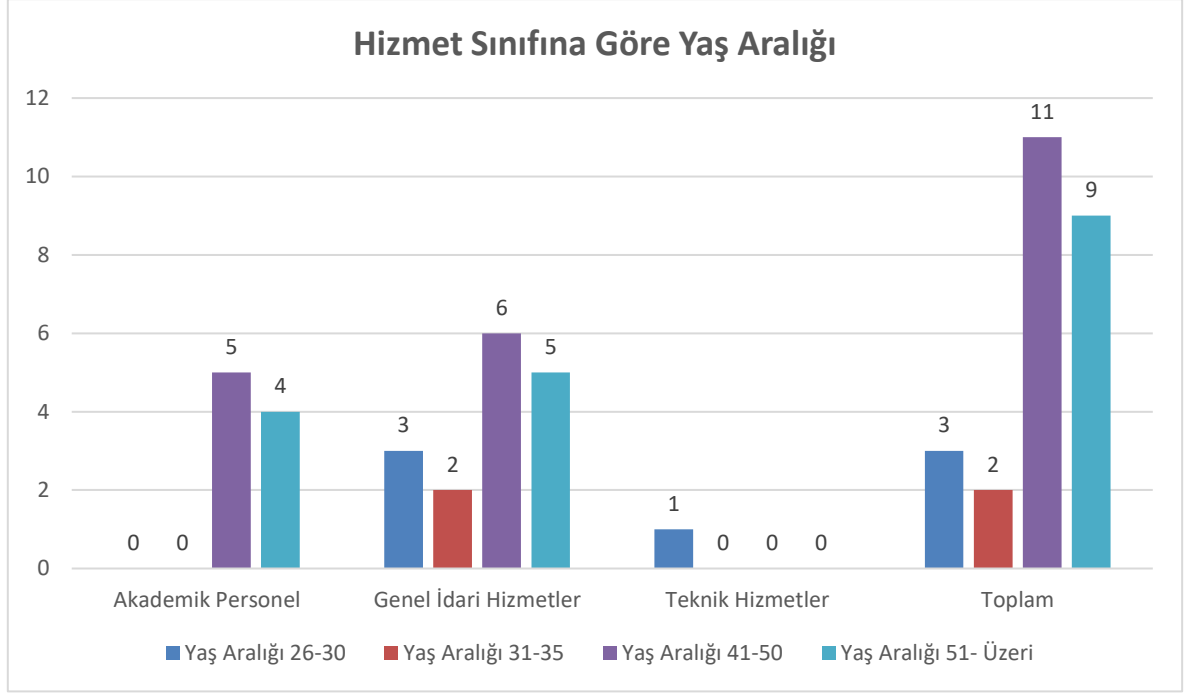


Akademik ve İdari Personelin Yaş İtibariyle Dağılımı<sup>8</sup>

Hizmet Sınıfı	Yaş Aralığı					
	21-25	26-30	31-35	36-40	41-50	51- Üzeri
Akademik Personel	-	-	-	-	5	4
Genel İdari Hizmetler	-	3	2	-	6	5
Teknik Hizmetler	-	1	-	-	-	-
<b>Toplam<sup>9</sup></b>		3	2	-	11	9

<sup>8</sup> 31.12.2020 tarihindeki fiilen görev yapan idari personel sayısı esas alınır.

<sup>9</sup> 31.12.2020 tarihindeki fiilen görev yapan toplam idari personel sayısının yaş grafiği hazırlanır.



#### I.C.4.5. Kısmi Zamanlı Öğrenci Sayıları

	Erkek	Kadın	Toplam
<b>Kısmi Zamanlı Öğrenci Sayıları</b>	11	20	35

#### I.C.4.6. İşçiler

İşçiler	Sayı
Sürekli İşçiler	4
657 4/B Sözleşmeli Personel	-
3 Aylık Vizesiz Geçici İşçiler	-
<b>Toplam</b>	<b>4</b>

### I.C.5. Sunulan Hizmetler

#### I.C.5.1. Kütüphane Hizmetleri

##### Elektronik Veri Tabanları

Elektronik veri tabanlarımıza <http://sdu.summon.serialssolutions.com/#/> adresinden ulaşılabilmektedir. Ayrıca VPN Proxy sunucunun kullanıma açılması ile kullanıcılarımız üniversite kampüse gelmeden de internet üzerinden elektronik kaynaklara dünyanın her yerinden erişebilmektedirler. Ekim-Kasım-Aralık ve Mayıs- Haziran dönemlerinde çok sayıda veri tabanı deneme kullanımına açılarak kullanıcılarımızın yararlanması sağlanmıştır. Abone olduğumuz elektronik veri tabanlarının listesi ve veri tabanlarına ait kısa bilgiler tabloda görülmektedir (Elektronik Veri Tabanları).

**Elektronik Veri Tabanları (2020)**

A'dan Z'ye Elektronik Süreli Yayınlar	Bibl.	Abone olduğumuz veri tabanlarında yer alan tam metin elektronik dergileri A'dan Z'ye görebilir, dergi adından tarama yapabilirsiniz.
Academic Search Ultimate (Ebscohost)	Tam Metin	Sosyal bilimler, eğitim, güzel sanatlar, dil ve edebiyat, mühendislik, bilgisayar, tıp ve tıbbi yardımcı bilimler.
American Chemical Society (ACS)	Tam Metin	Kimya.
American Doctoral Dissertations 1933-1955	Bibl.	Tez.
American Physical Society	Tam Metin	Fizik.
APA PsycARTICLES	Tam Metin	Davranış Bilimleri.
Applied Science & Business Periodicals Retrospective: 1913-1983	Bibliyografik	Uygulamalı Bilimler ve iktisadi idari bilimler.
Applied Science & Technology Index Retrospective: 1913-1983	Bibliyografik	Uygulamalı Bilimler ve Teknoloji.
Art Index Retrospective	Bibliyografik	Sanat.
ASCE	Tam Metin	İnşaat Mühendisliği.
Beck Online	Tam Metin	Hukuk.
Business Periodicals Index Retrospective: 1913-1982	Bibliyografik	İş ve işletme araştırmaları.
Business Source Ultimate (Ebscohost)	Tam Metin	Ekonomi, işletme ve ilişkili disiplinler
CAB Direct	Özet	Ziraat ve Uygulamalı Yaşam Bilimleri Konusunda; Tarım, Hayvancılık, Bitki Koruma, Genetik, Orman Mühendisliği, Ekonomi, Veterinerlik, Beslenme ve Kırsal Gelişim
Cambridge Journals Online	Tam Metin	Sosyal ve beşeri bilimler, fen bilimleri, eczacılık, din, müzik, dil, teknoloji, mühendislik ve mimarlık.
Central & Eastern European Academic Source	Tam Metin	Edebiyat, fen bilimleri, hukuk, iş ve ekonomi, kütüphane ve bilgi bilimleri, mühendislik, siyaset bilimi, sosyoloji, tarih, tıp ve sağlık bilimleri.
Clinical Key	Tam Metin	Sağlık Bilimleri.
Dmags Dijital Dergi	Tam Metin	Türkçe popüler dergiler.
Dynamed (Ebscohost)	Tam Metin	Tıp, hemşirelik, kanıta dayalı tıp.
EBRARY (Proquest Ebook Central) Elektronik Kitap Veri Tabanı	Tam Metin	Elektronik Kitap.
Education Index Retrospective: 1929-1983	Bibl.	Eğitim.
Elsevier Elektronik Kitap Veri Tabanı	Tam Metin	Elektronik Kitap.
Emerald Premier eJournal	Tam Metin	İşletme, ekonomi, insan kaynakları, yönetim, pazarlama ve mühendislik.
Emerald Social Science eBooks	Tam Metin	Eğitim ve Sosyoloji konularında e-kitaplar.
ERIC (Ebscohost)	Özet	Eğitim.

European Views of the Americas: 1493-1750	Rehber	Disiplinlerarası.
Gale Reference Complete	Tam Metin	Tıp, mühendislik, tarih, politika, sosyoloji, felsefe, ekonomi, din.
GreenFILE(Ebscohost)	Tam Metin	Çevre konusunda bilimsel ve genel kapsamlı makaleleri, kamu dokümanlarını ve raporları içermektedir. Çevre ile tarım, eğitim, hukuk, sağlık ve teknoloji gibi disiplinleri ilişkilendiren bir veri tabanı
HeinOnline	Tam Metin	Hukuk.
HiperKitap	Tam Metin	Bilgisayar, çevre bilimleri, edebiyat, eğitim, ekonomi ve finans, işletme ve yönetim, müzik, politika ve uluslararası ilişkiler, astronomi ve uzay, kimya, fizik, matematik ve istatistik, enerji, hukuk, psikoloji, güzel sanatlar, kütüphanecilik, medya ve iletişim, kültürel çalışmalar, mühendislik, sosyoloji, tarih, tarım, tıp, spor, seyahat ve turizm.
Humanities & Social Sciences Index Retrospective Retro Index	Bibl.	Sosyal ve Beşeri bilimler.
İdealonline Süreli Yayınlar	Tam Metin	Türkçe Akademik Dergiler.
IEEE Xplore Digital Library	Tam Metin	Elektrik-elektronik mühendisliği, bilgisayar bilimleri, uygulamalı fizik, biyomedikal/biyoteknoloji ile ilgili 133 dergi, 500 konferans bildirisi, yıllık toplantılar ve 800 IEE standardı.
iThenticate	Bibl.	İntihali engelleme programı.
JSTOR	Tam Metin	Antropoloji, Arkeoloji, Ekoloji, Amerika ve Afrika çalışmaları, Asya Çalışmaları, Bitki Bilimi, İşletme, Orta Doğu Çalışmaları, Ekonomi, Maliye, Eğitim, Fen Bilimleri, Tarih Bilimi, Dil, Edebiyat, Latin Amerika Çalışmaları, Felsefe, Siyaset Bilimleri, Nüfus Etüdüleri, Sosyoloji, Coğrafya, Din, Folklor, Film, Gösteri Sanatları, Müzik, İstatistik ve Matematik.
Jurix	Tam Metin	Hukuk.
Kazancı Hukuk	Tam Metin	Hukuk.
Library, Information Science & Technology Abstracts	Özet	Kütüphanecilik.
MasterFILE Complete	Tam Metin	İşletme, Sağlık.
MasterFILE Reference eBook Collection	Tam Metin	Bilgisayar, bilim, biyografiler, finans, genetik, kariyer, mimari, moda ve tasarım, sağlık, sanat, seyahat, spor, tarih gibi kişisel referans konuları.
MathSciNet	Özet	Eleştiri, atıf ve bibliyografik bilgi.
Medline (Ebscohost)	Özet	Tıp ve Sağlık Bilimleri
Mendeley	Bibl.	Referans yönetim sistemi.
Nature Journals Online	Tam Metin	Sağlık ve Fen Bilimleri.
Nature Methods Protocols	Tam Metin	Tıp ve Fen Bilimleri.
Newspaper Source Plus	Tam Metin	Gazete.
Newswires	Tam Metin	Gazete.
Open Dissertations	Tam Metin	1933-1955 yılları arasında Amerikan üniversiteleri tarafından kabul edilmiş yaklaşık 100,000 doktora tezine erişim sunmaktadır.
Ovid LWW	Tam Metin	Tıp ve Sağlık Bilimleri
Ovid MEDLINE	Özet	Tıp ve Sağlık Bilimleri

Oxford Academic Journals	Tam Metin	Biyoloji,biyokimya,iletişim,mühendislik,ekonomi,işletme,genetik,sağlık bilimleri,tarih,dil araştırmaları,hukuk,matematik,müzik,felsefe,politik bilim,psikoloji,din,sosyoloji.
Primal Pictures - 3D Anatomy	Tam Metin	İnsan anatomisi üzerine kapsamlı, dinamik, interaktif ve multimedya özellikleri sunan bir kaynaktır.
ProQuest Dissertations and Theses Global	Tam Metin	Mühendislik, Tıp Bilimleri, Fizik, Psikoloji, Eğitim, Edebiyat, Felsefe, Sosyal Bilimler, İletişim ve Sanat.
Regional Business News	Tam Metin	Yerel İşletme Haberleri.
Sage Journals Online	Tam Metin	Teknoloji,tıp,sosyal bilimler,ekonomi ve genel bilimler.
ScienceDirect (Elsevier)	Tam Metin	Mühendislik, teknoloji, tıp, kimya, bilgisayar bilimleri, beşeri ve sosyal bilimler, ekonomi.
Scopus	Bibl.	E-Atıf veri tabanı. Fizik, kimya, matematik, mühendislik, sosyal bilimler, psikoloji, ekonomi, biyoloji, tarım, çevre bilimleri, fen bilimleri.
Sobiad Atıf Dizini	Bibl.	Sosyal Bilimler, Fen Bilimleri , Sağlık Bilimleri alanlarında yayınlanan toplamda 1278 derginin indekslendiği,atıflarının bulunduğu bir veri tabanıdır.
Social Sciences Index Retrospective: 1907 – 1983	Bibl.	Sosyal bilimler.
Springer Ebook Collection	Tam Metin	Elektronik Kitap.
SpringerLink	Tam Metin	Tıp, kimya, jeoloji, bilgisayar bilimleri, matematik, fizik, astronomi, çevre bilimleri, mühendislik, biyoloji, tarım,ekonomi, işletme, sosyal ve beşeri bilimler, hukuk, doğa ve çevre bilimleri.
SUMMON	Bibl.	Tüm elektronik kaynakları tek bir arayüz ile arama.
SwissLex	Tam Metin	Hukuk.
Taylor & Francis	Tam Metin	Tıp, mühendislik, fen, sosyal ve beşeri bilimler, sanat v.b.
Teacher Reference Center	Tam Metin	Eğitim.
The Belt and Road Initiative Reference Source	Tam Metin	Bilim, coğrafya, çevre, ekonomi ve finans, hukuk, internet ve telekomünikasyon, inşaat mühendisliği, lojistik, mimarlık, siyaset, sürdürülebilir gelişim, tarım, teknoloji, ticaret, yapılar.
Turcademy	Tam Metin	Eğitim, Hukuk, Doğa Bilimleri, Mühendislik, Müzik ve Güzel Sanatlar, Sosyal ve Beşeri Bilimler.
Turnitin	Bibl.	İntihal Analiz.
ULAKBİM Ulusal Veri Tabanları	Tam Metin	Mühendislik, temel bilimler, sosyal bilimler, tıp, tarım, ormancılık, veterinerlik, hayvancılık ve biyoloji.
UpToDate Anywhere	Tam Metin	Kanıta dayalı tıp.
Web News	Tam Metin	Haber.
Web of Science SCI, SSCI, AHCI	Özet	Science Citation Index Expanded (SCI-EXPANDED); Social Sciences Citation Index (SSCI); Arts & Humanities Citation Index (A&HCI)1980'den günümüze.
Westlaw International	Tam Metin	Hukuk.
Wiley Online Library	Tam Metin	İş, finans ve yönetim, hukuk, kimya, tıp bilimleri, bilgisayar bilimi, yer bilimleri, matematik ve istatistik, fizik, eğitim, mühendislik ve psikoloji.

## **Teknik Hizmetler**

Bilgi Merkezine sađlanan bir materyalin, sađlanmasından hizmete sunulmasına kadar devam eden süreci kapsayan; sađlama, kataloglama-sınıflama ve barkodlama işlemlerinin yapıldığı servistir.

Merkezimize gerek satın alma gerekse bađış yoluyla gelen ve demirbaş, barkod işlemleri tamamlanan yayınların sınıflanması “Library of Congress Sınıflama Sistemi”ne göre yapılarak; MARC formatındaki “KOHA Kütüphane Otomasyon Programı”na “RDA” kataloglama kuralları doğrultusunda kitapların bibliyografik künyeleri girilerek kullanıcıların hizmetine sunulmuştur.

2020 yılında kataloglama ve sınıflama işlemleri biten 1400 kitaba, raftaki yerlerini belirleyen sırt etiketleri hazırlanarak yapıştirılmış ve okuyucunun hizmetine sunulmuştur.

Raflarda ciltleri dađılmış kitaplar belirlenmiş ve ciltlenmesi için cilt atölyesine gönderilmiştir. 220 adet kitabın tamir ve 90 kitabın ciltleme işlemleri tamamlanarak, “KOHA Otomasyon Programı”nda kullanılabilir durumda olduğu aktif hale getirilmiştir. Bu kitapların veri girişleri tekrar kontrol edilerek raftaki yer numaralarını gösteren sırt etiketleri hazırlanarak yapıştirılmış ve kullanıcının hizmetine sunulmuştur.

## **Okuyucu Hizmetleri**

Bilgi kaynaklarını toplamak, mevcut bilgi kaynaklarından kullanıcıların en verimli biçimde faydalanmasını sađlamak amacıyla, belli kurallar çerçevesinde hizmet veren birimdir.

### **Ödünç Verme**

Teknik işlemleri tamamlanan yayınlardan faydalanmak isteyen okuyucuların ödünç kitap alabilmesi ve diđer materyallerden faydalanabilmesi için “Kütüphaneden Yararlanma Yönergesi” ne göre; akademik personel 30 gün süre ile 30 kitap, idari personel 21 gün süre ile 20 kitap, doktora ve yüksek lisans öğrencileri 21 gün süre ile 20 kitap, lisans ve ön lisans öğrencileri 21 gün süre ile 10 kitap ödünç alabilir. Tüm üyelerimiz multimedya ve rezerv koleksiyonlarındaki materyallerden 1'er adet 2 saatliğine ödünç alma hakkına sahiptirler. Multimedya ve rezerv koleksiyonlarından ödünç alınan materyaller Bilgi Merkezi içinde kullanılabilir. Dışarıdan gelen araştırmacılara Bilgi Merkezi materyalleri ödünç verilmez, kütüphane içinde kullanılabilir ya da fotokopi hizmetlerinden yararlanabilirler. Kitapların ödünç verme işlemleri otomatik ödünç alma makineleri üzerinden 7/24 yapılabilir.

Sürelili yayınlar, müracaat kaynakları, kitap dışı materyaller dışarıya ödünç verilmez. Bu kaynaklar kütüphane içinde kullanılabilir.

Bilgi Merkezi Referans Birimi, kullanıcılarımızın tüm referans sorularını cevaplamak, kullanıcı eğitimi vermek, kütüphaneler arası ödünç alma (ILL) hizmetlerini yürütmek, veri tabanlarından tarama yapmak isteyen kullanıcılarımıza yardımcı olmak amacıyla kurulmuştur. Referans Biriminde, akademik personelimizin ve enstitü öğrencilerimizin kullanımına yönelik 20 adet PC, 1 adet tarayıcı, öğrenciler için 30 adet bilgisayar ve 2 adet görme engelli okuyucularımız için ekran koruyucu bilgisayar mevcuttur. Merkezimizde mevcut olmayan yayınlar ihtiyaç doğrultusunda kütüphaneler arası işbirliği çerçevesinde sađlanarak “Kütüphaneler arası Ödünç Kitap / Fotokopi İstek Formu” ile okuyucuların istekleri karşılanır. 2020 yılında başka üniversite kütüphanelerinden

kütüphanemiz aracılığı ile 63 kişiye 159 adet kitap gelmiş akademik personelimizin isteği karşılanmıştır. 35 adet yayın diğer üniversitelerdeki okuyuculara ödünç verilmiş ve ihtiyaçları karşılanmıştır.

Rezerv Birimi rezerv koleksiyonunun oluşturulabilmesi amacıyla bütün bölüm başkanlıkları ile görüşülerek, bu koleksiyonda bulunmasını istedikleri kitapların listelerini oluşturmaları istenmiştir. Normal koleksiyon içerisinde bulunan kitaplar Rezerv koleksiyonuna aktarılmış, bulunmayanların da satın alma yoluyla sağlanarak koleksiyona eklenmektedir.

Multimedya biriminde aktif halde 33 adet DVD Combo LCD televizyonlu karelimiz mevcuttur. Kullanıcı bu karelerden web sayfamızda yer alan online rezervasyon bölümünden rezervasyon yapmak suretiyle görsel-işitsel materyallerden (DVD-VCD) yararlanmaktadır.

Bilgi Merkezinde bulunan materyaller otomatik kapı kontrol sistemi ile elektronik ortamda korunmaktadır.

2020 yılında merkezimizden yararlanan kullanıcı, ödünç verme, iade ve uzatma işlemi yapan kullanıcı ve kitap sayıları tablo halinde gösterilmiştir. (Kütüphane Kullanım İstatistikleri). Ayrıca bu istatistikler web sayfasından çevrimiçi verilmektedir. <http://kutuphane.sdu.edu.tr/index.php/kutuphanekullanimistatistikleri>

Kolleksiyonda; ders kitapları, süreli yayınlar, kataloglar, yıllıklar, bibliyografyalar, müracaat kaynakları, online veri tabanları üzerinden erişilen 46188 elektronik dergi, 270897 elektronik kitap vardır.

2020 yılı içerisinde abone olduğumuz veri tabanlarından toplam 621003 ve aylık ortalama 51750 tam metin makale kullanılmıştır. Geçen yıla göre kullanım % 12 artmıştır. 2020 yılı içerisinde **72** adet veri tabanına abone olunmuştur Veri tabanı kullanım istatistikleri kütüphane web sitesinden çevrimiçi duyurulmaktadır. <http://kutuphane.sdu.edu.tr/index.php/veritabaniiistatistikleri> 2020 yılı veri tabanları kullanım istatistikleri tabloda verilmiştir(Veri Tabanları Kullanım İstatistikleri).

Merkezimizde KOHA Kütüphane Otomasyon Programı kullanılmaktadır. Katalog taraması <http://tara.sdu.edu.tr> adresinden yapılmaktadır. Kütüphane kullanıcılarımız üniversitemize kayıt yaptıklarında kullanıcı bilgileri otomatik olarak kütüphane otomasyon programına da eklenmektedir. Kütüphane otomasyon programında kullanıcılarımız kendi erişim bilgilerini kullanarak üzerindeki kitapları görebilir, uzatabilir, ödünç alınmış bir materyale rezerv koyabilir.

Kullanıcılar Bilgi İşlem Daire Başkanlığı'nın hizmete sunduğu veri tabanlarına kampüs dışı erişim hizmetini kullanarak (<http://bidb.sdu.edu.tr/tr/servisler/kampus-disi-erisim-6932s.html>) e-posta adresleri ve şifrelerini ile uzaktan erişim sağlamaktadırlar. Bu hizmet veri tabanı kullanımında önemli artışlar sağlamıştır.

Bilgi Merkezine, web sayfası dinamik bir yapıya sahiptir. Aynı zamanda web sayfası birimin dışarıya açılan penceresidir. Bilgi hizmetlerinin sunumu ve pazarlaması bu ara yüz üzerinden yapılmaktadır. Bu nedenle web sayfası gelişimine büyük önem vermekteyiz. Web sayfası ziyaretçi sayıları ve bölümlerde en çok kullanılan ilk on ayrıntılı olarak verilmiştir (Bilgi Merkezi Web Sayfası İstatistikleri). Ayrıca bu verilere <http://kutuphane.sdu.edu.tr/websayfasikullanimistatistikleri> adresinden de erişilebilmektedir. Ayrıca Bilgi Merkezi ne ait sosyal medya hesaplarından güncel duyuru ve haberler paylaşılmaktadır.



Kütüphanemizde yer alan kitaplar, müracaat kaynakları ve süreli yayınlar açık raf sistemine göre kullanıcıların hizmetine sunulmakta olup, kamera ve otomatik kapı güvenlik sistemi ile korunmaktadır.

### **I.C.6.Yönetim ve İç Kontrol Sistemi**

Görev, yetki ve sorumluluklar belirlenmiştir. Kullanıcılara sunulan hizmetlere ilişkin ayrıntılı istatistikler tutulmaktadır. Değerlendirilen istatistikî veriler yönetim olarak karar vermemize yardımcı olmaktadır.

Kaydedilen ayrıntılı istatistikî bilgilerin kullanıcılarla da paylaşımı kütüphane web sitesi aracılığıyla olmaktadır.

Web sitesinde yer alan istek formları kullanıcı kitlesinin Bilgi Merkezi ile ilgili bütün isteklerini yönetime ulaştırmalarına yardımcı olur.

## **II.AMAÇ ve HEDEFLER**

### **II.A.HARCAMA BİRİMİNİN AMAÇ ve HEDEFLERİ**

#### **AMAÇLAR**

- Eğitim-Öğretim ve bilimsel araştırma-geliştirme çalışmalarının altyapısının oluşturulması,
- Derslerde kullanılan kaynak ve yardımcı yayınların sağlanması,
- Kullanıcıların verilen hizmetlerle ilgili memnuniyet düzeyinin artırılması,
- İçinde bulunulan bölgeye ait yayınların toplanması ve gelecek kuşaklar için korunması,
- Üniversitemiz yayınlarının toplanması ve gelecek kuşaklar için korunması,
- Kullanıcıların talep ettiği yayınların sağlanması,
- Kütüphaneler arası işbirliği çalışmalarının geliştirilmesi,
- Kullanıcılar için uygun çalışma ortamının yaratılması,
- Cilt birliği sağlayan dergilerin cilt işlemlerinin yapılması ve kataloglanması.

#### **HEDEFLER**

- Açık arşiv çalışmalarının geliştirilmesi,
- Basılı yayın sayısının artırılması,
- Elektronik kitap sayısının artırılması,

### **II.B.ÖNCELİKLİ AMAÇ ve HEDEFLER**

- Bina tadilatlarının tamamlanması,
- Basılı – elektronik yayın sayısının artırılması,

### **II.C.TEMEL POLİTİKA ve ÖNCELİKLER**

- Kullanım kolaylığı ve erişim avantajı bakımından elektronik yayın tercihi,
- Basılı Türkçe kaynak ve yardımcı kaynak kitap sayısının artırılması,
- Kullanıcı memnuniyeti,
- Kullanıcı görüşlerinin alınması,
- Açık erişim çalışmaları,

- Elektronik yayın sayılarının arttırılması,

### III.FAALİYETLERE İLİŞKİN BİLGİ ve DEĞERLENDİRMELER

#### III.A.MALİ BİLGİLER

##### III.A.1.Bütçe Uygulama Sonuçları

##### III.A.1.1.Bütçe Giderleri

	KBÖ	Gerçekleşme Toplamı	Gerçekleşme Oranı
	YTL	YTL	%
01 – Personel Giderleri	1.347.400,00	1.347.074,52	1.00
02 – Sosyal Güvenlik Kurumlarına Devlet Primi Giderleri	275.000,00	274.053,33	0.99
03 – Mal ve Hizmet Alım Giderleri	54.118,00	45.505,69	0.99
05 – Cari Transferler			
06 – Sermaye Giderleri	2.000.000,00	1.980.139,10	0.90
<b>TOPLAM</b>	<b>2.678.155,00</b>	<b>2.656.063,19</b>	<b>0.96</b>

#### III.B.PERFORMANS BİLGİLERİ

##### III.B.1.Eğitim Faaliyetleri

##### III.B.1.1.Akademik ve İdari Personel Eğitim Faaliyetleri

Programın Türü ve Adı (Hizmet İçi Eğitim /Kurs/ Diğer)	Programın Tarihi	Katılan Kişi Sayısı

##### III.B.2.İdari Faaliyetler

	Gerçekleşme Rakamı
Bilgi Merkezine yıllık gelen kullanıcı sayısı	241028
Bilgi Merkezi yıllık ödünç verilen yayın sayısı	28806
Bilgi Merkezi yıllık iade edilen yayın sayısı	28025
Bilgi Merkezi yıllık uzatılan yayın sayısı	18516
Veri tabanlarından yıllık yapılan arama sayısı	435457
Veri tabanlarından yıllık kullanılan makale sayısı	621003

Bilgi Merkezi web sitesi ziyaretçi sayısı	412892
---	--------

### III.B.3.Diğer Hususlar

#### Kütüphane Kullanım Bilgileri (2020)

Aylar	Kütüphaneye Gelen Kullanıcı Sayısı	Ödünç Verilen Yayın Sayısı	İade Edilen Yayın Sayısı	Uzatılan Yayın Sayısı
Ocak	141477	5027	7592	3068
Şubat	37479	9812	5419	2789
Mart	46493	6727	6433	7244
Nisan	0	778	386	2039
Mayıs	0	0	11	23
Haziran	3573	724	1656	324
Temmuz	4242	549	1715	400
Ağustos	1551	580	730	412
Eylül	1624	743	1093	522
Ekim	1492	1350	1042	529
Kasım	1500	1342	1010	774
Aralık	1597	1174	938	392
<b>Toplam</b>	<b>241028</b>	<b>28806</b>	<b>28025</b>	<b>18516</b>

#### Veri Tabanı Kullanım İstatistikleri (2020)

Veri Tabanı Adı	Arama Sayısı	Kullanılan Makale Sayısı
Applied Science & Business Periodicals Retrospective: 1913-1983	88	B / Y
.SUMMON:Tüm Kaynaklarda Arama	166539	B / Y
A'dan Z'ye Elektronik Süreli Yayınlar	15765	B / Y
Academic Search Ultimate	2076	4883
American Chemical Society	269	4985
American Physical Society	B / Y	559

APA PsycARTICLES	104	2377
Applied Science & Business Periodicals Retrospective: 1913-1983	1134	B / Y
Applied Science & Technology Index Retrospective: 1913-1983	1215	B / Y
Art Index Retrospective	1061	B / Y
ASCE Library	99	1349
Beck Online	B / Y	7971
Business Periodicals Index Retrospective: 1913-1982	886	B / Y
Business Source Ultimate	1664	726
CAB Abstracts	1177	B / Y
Cambridge Journals Online	B / Y	1876
Central & Eastern European Academic Source	903	53
Clinical Key	B / Y	5551
Dmags Dijital Dergi	B / Y	B / Y
Dynamed	30	B / Y
EBRARY (Proquest Ebook Central) Elektronik Kitap Veri Tabanı	5793	19658
Education Index Retrospective: 1929-1983	1251	B / Y
Elsevier Electronic Books	B / Y	3536
Emerald Premier eJournal	578	7280
Emerald Social Science eBooks	B / Y	135
ERIC	790	B / Y
European Views of the Americas: 1493-1750	1217	B / Y
Gale Interactive: Human Anatomy Review	B / Y	B / Y
Gale Reference Complete	360	1093
GreenFILE	1224	B / Y
HeinOnline	371	2912
HiperKitap	3649	6286
Humanities & Social Sciences Index Retrospective Retro Index	1243	B / Y
Idealonline Süreli Yayın Elektronik Veri Tabanı	B / Y	5952
IEEE Xplore Digital Library	2081	21027
iThenticate	7541	B / Y
JSTOR	19941	20096
Kazancı Hukuk	B / Y	B / Y
Library, Information Science & Technology Abstracts	1227	B / Y
MasterFILE Complete	1220	68
MasterFILE Reference eBook Collection	1210	B / Y
MathSciNet	4318	B / Y
Medline (Ebscohost)	1366	B / Y
Mendeley Institutional Edition	B / Y	B / Y
Nature Journals Online	B / Y	9234
Newspaper Source Plus	1141	23
Newswires	1212	B / Y

Open Dissertations	1291	449
Ovid LWW	2678	10808
OVID Medline	378	B / Y
Oxford Journals	233	5860
Palgrave Macmillan Journals	B / Y	B / Y
Primal Pictures - 3D Anatomy	B / Y	B / Y
ProQuest Dissertations and Theses Global	3765	5181
Regional Business News	1217	7
Sage Journals Online	2048	14472
ScienceDirect	21484	211412
Scopus	16745	B / Y
Sobiad Atıf Dizini	8284	B / Y
Springer Ebook Collection	B / Y	60105
SpringerLink	B / Y	66510
Taylor & Francis	6934	39601
Teacher Reference Center	1112	2
The Belt and Road Initiative Reference Source	881	3138
Turcademy	B / Y	30820
Turnitin	B / Y	B / Y
UpToDate Anywhere	B / Y	B / Y
Web News	1208	B / Y
Web of Science SCI, SSCI, AHCI	115198	B / Y
Westlaw International	B / Y	164
Wiley Online Library	1258	44356
<b>Toplam</b>	<b>435457</b>	<b>621003</b>

### Bilgi Merkezi Web Sayfası İstatistikleri (2020)

Sayfa Adı	Türkçe Kullanım Sayısı	İngilizce Kullanım Sayısı
Ana Sayfa	301569	4517
Ana Sayfa E-Dergi	2215	11
Ana Sayfa Katalog Arama	41624	56
Ana Sayfa Summon	6830	30
Bilgi İstek Formu Sayfası	2079	958
BM Kullanım İstatistikleri	1515	0
Değerlendirme	2297	0
Film Collection (DVD)	0	1093
Film Koleksiyonu (DVD)	2500	0
Fotokopi	2187	0
Group Multimedia Rooms	0	1057

Grup Multimedya Odaları	2213	0
ILL Sayfası	2286	995
İletişim	4424	1715
İstatistik Sayfası	2547	0
İstek Formları Sayfası	2174	822
Kitap İstek Formu Sayfası	2028	978
Kütüphane Kullanım Kuralları	2981	1119
Kütüphaneciye Sor	5518	1196
Kütüphanelerarası Ödünç Alma (ILL) Hizmetleri	3023	1303
Makale İstek Formu Sayfası	2013	971
Multimedya Hizmetler	2896	1068
Photocopy	0	1040
Prof.Dr. Hasan Gürbüz Bilgi Merkezi	3660	1275
Referans Hizmetleri	2604	1300
Rezerv Hizmetleri	2348	1165
Scanner	0	1089
Search Terminals	0	1184
Site İçi Arama	2794	0
Sürelî yayınlar	2252	1118
Tarama Terminalleri	2433	0
Tarayıcı	2275	0
Tüm Duyurular	21423	0
Tüm Veri Tabanları (A-Z)	18945	0
Veri Tabanlarına Yerleşke Dışından Erişim	2646	0
Veri Tabanı İstatistikleri	1537	0
Çalışanlarımız	5415	0
Çalışma Saatleri	5222	1122
Ödünç Verme	6993	1225
<b>Toplam</b>	<b>475466</b>	<b>28407</b>

#### IV.KURUMSAL KABİLİYET VE KAPASİTENİN DEĞERLENDİRİLMESİ

##### IV.A.Üstünlükler

- Kütüphaneci/Öğretim Görevlisi personel,
- 8000 m2 alana sahip 4 katlı 1000 kişilik oturma kapasiteli modern bina,
- Elektronik dergi sayısının fazlalığı,
- Elektronik kitap sayısının artması,
- Veri Tabanlarına kampüs dışı erişim,
- Bütün kayıtların kütüphane otomasyon programına girilmiş olması,
- Elektronik kaynak kullanımının artması,
- Teknik Donanım (Bilgisayar, Otomatik Ödünç/İade, Tarama Makinası) yeterli olması,
- Referans hizmetlerinin verilmesi.

##### IV.B.Zayıflıklar

- Bina çalışma alanının sınav dönemlerinde yetersiz kalması,

- Yetersiz kütüphane bütçesi,

#### **IV.C.Değerlendirme**

Modern binasında Bilgi Merkezi 7/24 iç ve dış bütün kullanıcılarına hizmet vermektedir. Kütüphane bütçesinin artırılması sağlanacak kaynak sayısının nitelik ve nicelik bakımından artırılmasında önemli rol oynayacaktır.

Pandemi nedeniyle kullanıcı ve kitap giriş sayılarında düşüşler gözlenmiştir.

#### **V.ÖNERİ VE TEDBİRLER**

- Basılı ve elektronik yayın sayısının artırılması.
- Kütüphane bütçesinin artırılması gereklidir.

## VI.HARCAMA YETKİLİSİNİN İÇ KONTROL GÜVENCE BEYANI

### İÇ KONTROL GÜVENCE BEYANI

Harcama yetkilisi olarak yetkim dâhilinde;

Bu raporda yer alan bilgilerin güvenilir, tam ve doğru olduğunu beyan ederim.

Bu raporda açıklanan faaliyetler için idare bütçesinden harcama birimimize tahsis edilmiş kaynakların etkili, ekonomik ve verimli bir şekilde kullanıldığını, görev ve yetki alanım çerçevesinde iç kontrol sisteminin idari ve mali kararlar ile bunlara ilişkin işlemlerin yasallık ve düzenliliği hususunda yeterli güvenceyi sağladığını ve harcama birimimizde süreç kontrolünün etkin olarak uygulandığını bildiririm.

Bu güvence, harcama yetkilisi olarak sahip olduğum bilgi ve değerlendirmeler, iç kontroller, iç denetçi raporları ile Sayıştay raporları gibi bilgim dahilindeki hususlara dayanmaktadır.

Burada raporlanmayan, idarenin menfaatlerine zarar veren herhangi bir husus hakkında bilgim olmadığını beyan ederim. Isparta 01.02.2020

Uğur BULGAN  
Kütüphane ve Dokümantasyon  
Daire Başkanı