
T.C.



SÜLEYMAN DEMİREL ÜNİVERSİTESİ

Kütüphane ve Dokümantasyon Daire Başkanlığı

2019 YILI

BİRİM FAALİYET RAPORU

(Kütüphane ve Dokümantasyon Daire Başkanlığı)

İÇİNDEKİLER

SUNUŞ

I. GENEL BİLGİLER	2
I.A. MİSYON VE VİZYON	2
I.B. YETKİ, GÖREV VE SORUMLULUKLAR	2
I.C. HARCAMA BİRİMİNE İLİŞKİN BİLGİLER	2
I.C.1. Fiziksel Yapı	2
I.C.1.1. Toplam Kapalı Alan (m ²)	2
I.C.1.2. Sosyal Alanlar	3
I.C.1.2.6. Toplantı – Konferans Salonları	3
I.C.1.3. Hizmet Alanları	3
I.C.1.4. Ambar Alanları	3
I.C.1.5. Arşiv Alanları	3
I.C.1.6. Atölye Alanları	3
I.C.2. Örgüt Yapısı (Teşkilat Şeması)	4
I.C.3. Bilgi ve Teknoloji Kaynakları	5
I.C.4. İnsan Kaynakları	5
I.C.4.1. 2547 Sayılı Kanununun 13-b/4 Maddesine Göre Görevlendirilen Akademik Personel Sayıları	5
I.C.4.2. İdari Personel Sayıları	7
I.C.4.3. Akademik ve İdari Personelin Eğitim Durumu	6
I.C.4.4. Akademik ve İdari Personelin Hizmet Süresi	8
I.C.4.5. Akademik ve İdari Personelin Yaş İtibariyle Dağılımı	7
I.C.4.6. Kısmi Zamanlı Öğrenci Sayıları	7
I.C.4.7. İşçiler	7
I.C.5. Sunulan Hizmetler	8
I.C.5.1. Kütüphane Hizmetleri	8
I.C.6. Yönetim ve İç Kontrol Sistemi	13
II. AMAÇ VE HEDEFLER	13
II.A. HARCAMA BİRİMİNİN AMAÇ VE HEDEFLERİ	13
II.B. ÖNCELİKLİ AMAÇ VE HEDEFLER	15
II.C. TEMEL POLİTİKA VE ÖNCELİKLER	13
III. FAALİYETLERE İLİŞKİN BİLGİ VE DEĞERLENDİRMELER	14
III.A. MALİ BİLGİLER	14
III.A.1. Bütçe Uygulama Sonuçları	14
III.A.1.1. Bütçe Giderleri	14
III.B. PERFORMANS BİLGİLERİ	14
III.B.1. Eğitim Faaliyetleri	14
III.B.1.1. Akademik ve İdari Personel Eğitim Faaliyetleri	14
III.B.2. İdari Faaliyetler	14
III.B.5. Diğer Hususlar	15
IV. KURUMSAL KABİLİYET VE KAPASİTENİN DEĞERLENDİRİLMESİ	19
IV.A. ÜSTÜNLÜKLER	19
IV.B. ZAYIFLIKLAR	19
IV.C. DEĞERLENDİRME	19
V. ÖNERİ VE TEDBİRLER	19
VI. HARCAMA YETKİLİSİNİN İÇ KONTROL GÜVENCE BEYANI	20

SUNUŞ

Üniversiteler bilgi ve düşüncenin korunması, eğitim ve öğretim, araştırma, bilginin yorumlanması ve yayılması gibi etkinliklerle yükümlü kuruluşlardır. Bu işlevlerin yerine getirilebilmesi için çeşitli alt yapı olanakları gereklidir. Bu alt yapı öğeleri eğitim-öğretim için ders araç ve gereçleri, deney için laboratuvar, bilgi sağlamak için kütüphanelerdir. Kütüphane, akademik kurumlarda eğitim-öğretim etkinliklerini ve araştırmaları doğrudan destekleyen bir araçtır ve bu yüzden üniversiteyi oluşturan öğeler arasında vazgeçilmez bir yeri vardır.

Bilgi Merkezi; geleneksel kütüphane hizmetlerini en son teknolojik gelişmeler ile destekleyerek kullanıcılarının bilgi ihtiyaçlarını en kısa sürede ve maksimum düzeyde karşılayarak, eğitim-öğretim faaliyetlerinin ve bilimsel araştırma-geliştirme çalışmalarının alt yapısını oluşturmayı amaçlamaktadır. Bu amaçla faaliyetlerini sürdüren Bilgi Merkezi, sahip olduğu kaynaklar ile elektronik ortamda hizmet veren bir Bilgi Merkezi olma yönünde önemli mesafeler kaydetmiştir. Özellikle elektronik kaynak sayısı ve niteliğinin artması kullanıcı memnuniyetini olumlu yönde etkilemiş ve kullanım devamlı olarak artmıştır.

2019 yılı içinde sağlamış olduğumuz gelişmelerin önümüzdeki yıl da artarak devam etmesi için çalışmalarımız devam etmektedir.

Uğur BULGAN
Kütüphane ve Dokümantasyon
Daire Başkanı

I.GENEL BİLGİLER

I.A.MİSYON VE VİZYON

Misyon	Üniversite eğitimi ve bilimsel araştırma-geliştirme çalışmalarının bir parçası olarak; gerekli olan materyalleri sağlamak ve kullanıcıların bilgi gereksinimlerini karşılamaktır.
Vizyon	Bilgi hizmetlerini en son teknolojik gelişmeler ile en üst düzeyde sağlayan evrensel çapta bir kütüphane olmaktır.

I.B.YETKİ, GÖREV VE SORUMLULUKLAR

Birimin Kuruluş Mevzuatı	Prof. Dr. Hasan Gürbüz Kütüphanesi 09.12.1993 tarihinde “Merkez Kütüphane” adıyla oluşturulmuştur. Daha sonra 11.02.1998 tarihinde senato kararı ile “Merkez Kütüphanesi” adı kurucu rektör “Prof. Dr. Hasan Gürbüz Kütüphanesi” adını almıştır. 21.05.2007 tarihinde 4 katlı 8000 m2 alana sahip modern yeni binasına taşınarak kullanıcılarına Prof. Dr. Hasan Gürbüz Bilgi Merkezi olarak hizmet vermeye devam etmektedir.
Yetki, Görev ve Sorumluluklar	Kütüphane Dokümantasyon Daire Başkanı'nın yetki, görev ve sorumlulukları: <ul style="list-style-type: none">• Kütüphane hizmetlerinin aksamadan yürütülebilmesi için, gerekli bütçeyi, yönetmelik, yönerge, plan ve programı hazırlamakla birlikte, konu ile ilgili olarak yeterli kadronun oluşturulması ve koordinasyonunu sağlayarak personel üzerinde genel eğitim ve denetim görevini yapar.• Kütüphaneye atanacak personel ile ilgili Rektörlüğe görüş bildirir.• Kütüphanecilik alanındaki gelişmeleri izleyerek yeni teknolojilerin bilgi ile bütünleşmesini sağlar.• Teknik ve Okuyucu hizmetlerinin standardizasyonunu sağlayarak denetimini yapar.

I.C.HARCAMA BİRİMİNE İLİŞKİN BİLGİLER

I.C.1.Fiziksel Yapı

I.C.1.1.Toplam Kapalı Alan (m²)

İdari Bina Alanları	Eğitim Alanları			Sosyal Alanlar	Sirkülasyon Alanı	Multimedya	Toplam Alan
	A	B	C	D			
1200	4600	200	300	300	800	600	8000

A= Çalışma Salonları; B= Bilgisayar Alanları; C=Diğer, D= Sosyal Alanlar

Bilgi Merkezi; 4 katlı, 1000 kişilik oturma kapasitesi ve 8000 m2 kullanım alanına sahip olan modern binasında 7/24 hizmet vermektedir.

Bodrum Kat(Mavi Kat): Bu kat üst katlarla bağlantılı olarak hizmet vermekte ve kitap koleksiyonu (P, Q - Z), çalışma salonu, ciltli süreli yayınları ve ayakta tarama terminallerini barındırmaktadır. Ayrıca bu katta, merkezimizin sahip olduğu kitap ve süreli yayınların ciltlenme işlemlerinin yapıldığı cilt atölyesi, mescit, personel odaları ve depolar bulunmaktadır.

Alt Zemin Kat (Kırmızı Kat): Kitap koleksiyonu (G - N), 95 kişilik bilgi merkezi konferans salonu, özel koleksiyonlar, multimedya birimi bankosu ve kareleri, grup multimedya odaları, serbest çalışma salonu ve ayakta tarama terminalleri bu katta bulunmaktadır.

Zemin Kat (Turuncu Kat): Kitap koleksiyonu (A - F), güncel süreli yayınlar, ödünç verme, rezerv, referans birimleri bankoları, fotokopi, tarayıcı, otomatik ödünç iade birimleri, referans koleksiyonu (M / A - Z), tarama terminalleri, referans birimi veri tabanı tarama bilgisayarları ve güvenlik bankosu bu katta bulunmaktadır.

Galeri Kat (İdari Kat): Bu katta Kütüphane ve Dokümantasyon Daire Başkanlığı idari büroları bulunmaktadır.

I.C.1.2.Sosyal Alanlar

I.C.1.2.1.Toplantı – Konferans Salonları

	Kapasite (Kişi)					
	0–50	51–75	76–100	101–150	151–250	251–Üzeri
Toplantı Salonu Sayısı	1					
Konferans Salonu Sayısı			1			
Toplam	1		1			

I.C.1.3.Hizmet Alanları

	Sayı	Toplam Alan (m ²)	Kullanan Kişi Sayısı
Grup Çalışma Odası	4	276	550
24 Saat Okuma Salonu	1	86	173
Özel Koleksiyonlar Salonu	1	122	
Toplam	6	484	723

I.C.1.4.Ambar Alanları

Ambar Sayısı: 4 adet
Ambar Alanı: 200 m²

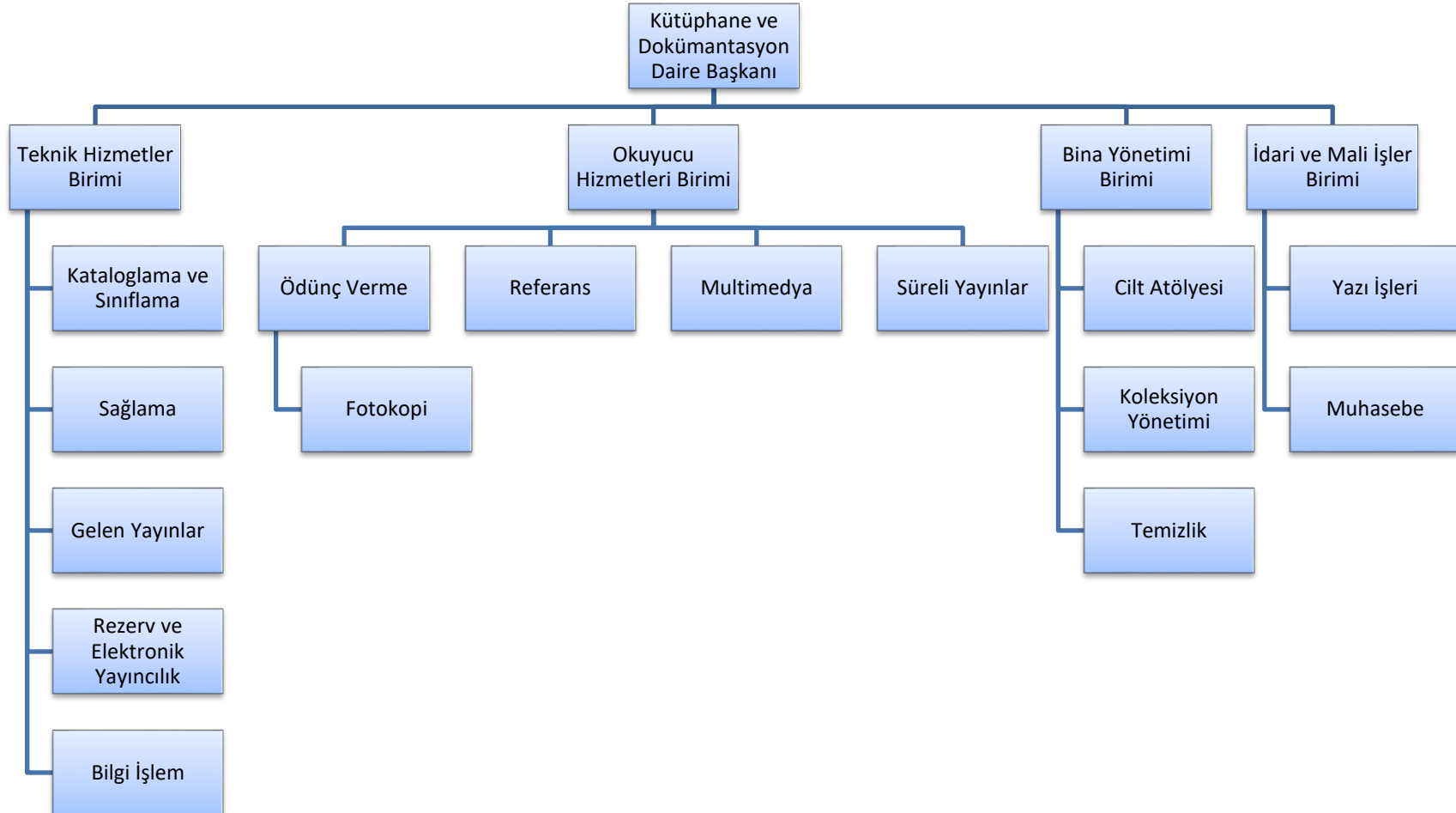
I.C.1.5.Arşiv Alanları

Arşiv Sayısı: 1 adet
Arşiv Alanı: 22 m²

I.C.1.6.Atölye Alanları

Atölye Sayısı: 1 adet (Cilt Atölyesi)
Atölye Alanı: 61 m²

I.C.2.Örgüt Yapısı (Teşkilat Şeması)



I.C.3.Bilgi ve Teknoloji Kaynakları

Cinsi	Taşınır Kodu	2019 Yıl Sonu				2020 Yıl Sonu Tahmini			
		İdari Amaçlı		Eğitim ve Araştırma Amaçlı		İdari Amaçlı		Eğitim ve Araştırma Amaçlı	
		Sayı	Toplam Kayıt Tutarı (YTL)	Sayı	Toplam Kayıt Tutarı (YTL)	Sayı	Toplam Kayıt Tutarı (TL)	Sayı	Toplam Kayıt Tutarı (TL)
Masaüstü Bilg.	255.02.01.01.01.01	59	43.598,52	50	10.186,05	59	43.598,52	50	10.186,05
Taşınabilir Bilg.	255.02.01.01.02	1	3.495,75			1	3.495,75		
Yazıcılar	255.02.02.01	8	15.812,03	1	2.796,27	8	15.812,03	1	2.796,27
Kitap	255.07.02.01			76.965	645.905,09			86.965	1.095.905,09
Projektör	255.02.05.01.01			2	5.554,37			2	5.554,37
Tepegöz	255.02.05.01.02			1	386,40			1	386,40
Baskı makinesi	255.02.03.99								
Fotokopi Mak.	255.02.03.01	2	2.624,75	1	8.750,00	2	2.624,75	2	8.750,00
Telefon	255.02.04.01	-	-	-	-	-	-	-	-
Faks	255.02.04.02	1	767,00			1	767,00		
Barkod Okuyucu	255.02.02.01.13	10	3.286,30			12	3.886,30		
Tez	255.07.02.03			8552	14.297,00			9100	
Televizyonlar	255.02.05.02.02	1	14,5	14	3.593,68	1	14,50	32	15.591,68
Tarayıcılar	255.02.02.02	2	1.192,50	1	88,50	3	1.842,50	1	88,50
İnce İstemci	255.02.01.01.01.02			55	47.537,95			55	47.537,95
Ses Kaseti	255.07.03.06	42	315,09			10	515,09		
Manyetik Kapı	255.10.02.03.04.06.1	1	27.104,60			1	27.104,60		
Manyetik Kapı	255.10.02.03.04			6	10.652,22			6	10.652,22
DVD ve CD'ler	255.07.03.07			7229	19.820,73			3000	27.820,73
VideoTarayıcılar	253.03.04.05.19.03	1	6,60	1	6,35	1	6,60	1	6,35

I.C.4.İnsan Kaynakları

I.C.4.1.2547 Sayılı Kanunun 13-b/4 Maddesine Göre Görevlendirilen Akademik Personel Sayıları

Kadro Unvanı	Sayı
Öğretim Görevlisi	8
Toplam	8

I.C.4.2.İdari Personel Sayıları¹

Hizmet Sınıfı	Dolu ²	Boş	Başka Birimde Görevlendirilen ³	Birimde Görevlendirilen ⁴	Fiilen Görev Yapan Toplam
Genel İdari Hizm.	15	1	5	7	17
Teknik Hizm.	1	4		1	1
Toplam	16	5	5	8	18

¹ 31.12.2019 tarihi itibarıyla kadrosu birimde olan (13-b/4 maddesine göre başka bir birimde görevlendirilmiş olsa bile) idari personel sayısı esas alınır.

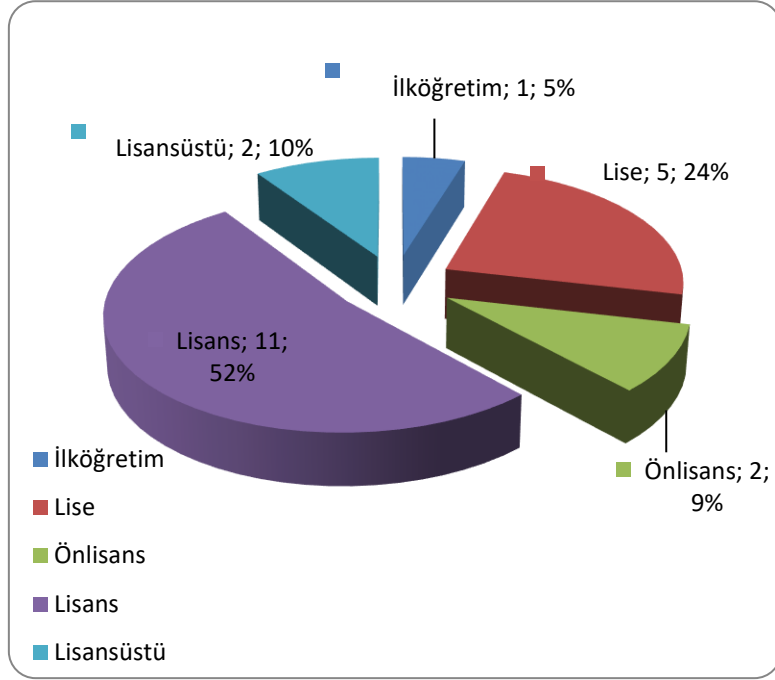
² 31.12.2019 tarihindeki kadrosu birimde olan (13-b/4 maddesine göre başka bir birimde görevlendirilmiş olsa bile) idari personel sayısı esas alınır.

³ 31.12.2019 tarihindeki kadrosu birimde olup 13-b/4 maddesine göre başka bir birimde görevlendirilmiş olan idari personel sayısı esas alınır.

⁴ 31.12.2019 tarihindeki kadrosu başka birimde olup 13-b/4 maddesine göre birimde görevlendirilmiş olan idari personel sayısı esas alınır.

I.C.4.3. Akademik ve İdari Personelin Eğitim Durumu⁵

Hizmet Sınıfı	Eğitim Derecesi				
	İlköğretim	Lise	Önlisans	Lisans	Lisansüstü
Akademik Personel				6	2
Genel İdari Hizmetler	1	4	2	6	2
Teknik Hizmetler				1	
Toplam	1	4	2	13	4



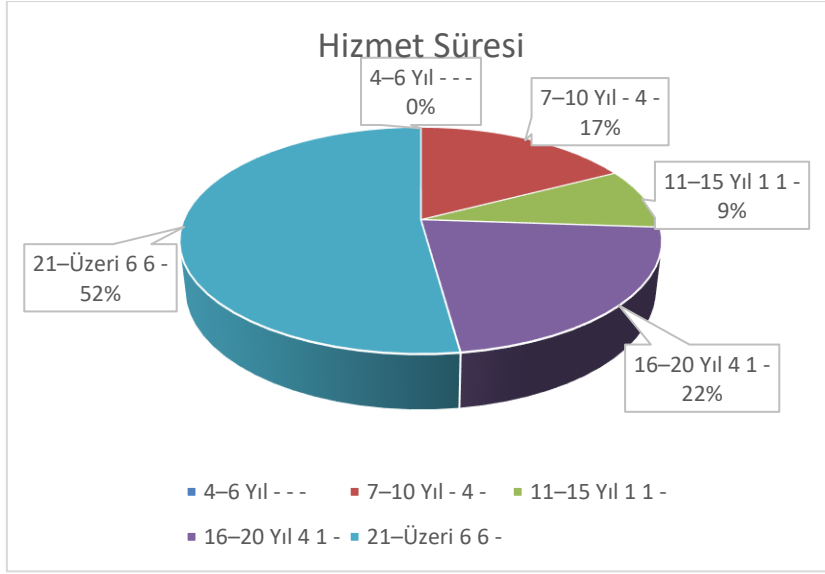
I.C.4.4. Akademik ve İdari Personelin Hizmet Süresi⁶

Hizmet Sınıfı	Hizmet Süresi					
	1-3 Yıl	4-6 Yıl	7-10 Yıl	11-15 Yıl	16-20 Yıl	21-Üzeri
Akademik Personel	-	-	-	1	4	6
Genel İdari Hizmetler	1	-	4	1	1	6
Teknik Hizmetler	1	-	-	-	-	1
Toplam⁷	2	-	4	2	5	13

⁵ 31.12.2019 tarihindeki birimde fiilen görev yapan idari personel sayısı esas alınır.

⁶ 31.12.2019 tarihindeki fiilen görev yapan idari personel sayısı esas alınır.

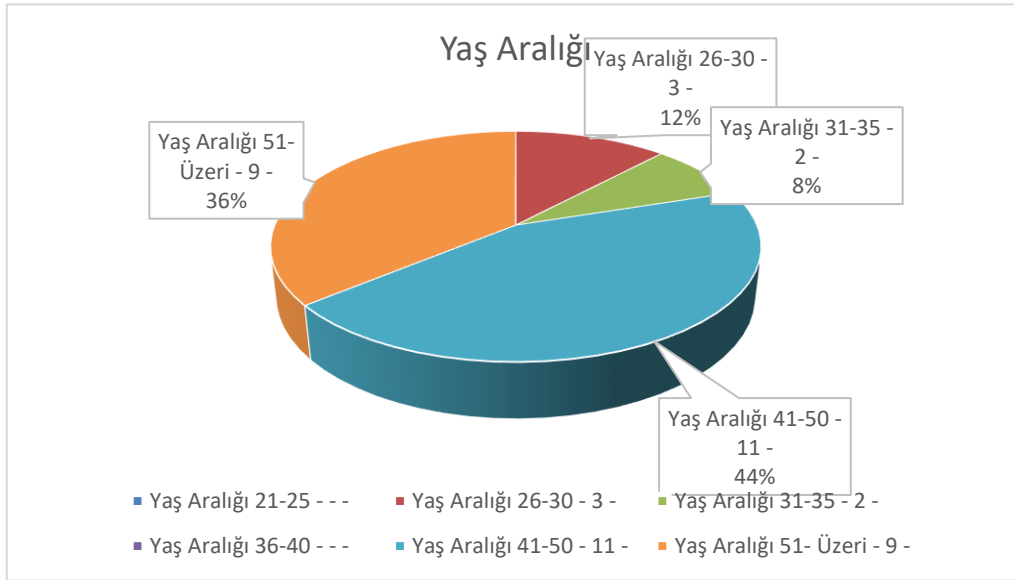
⁷ 31.12.2019 tarihindeki fiilen görev yapan toplam idari personel sayısının hizmet süresi grafiği hazırlanır.



Akademik ve İdari

Personelin Yaş İtibariyle Dağılımı⁸

Hizmet Sınıfı	Yaş Aralığı					
	21-25	26-30	31-35	36-40	41-50	51- Üzeri
Akademik Personel	-	-	-	-	-	-
Genel İdari Hizmetler	-	3	2	-	11	9
Teknik Hizmetler	-	1	-	-	-	-
Toplam⁹		4	2		11	9



I.C.4.5. Kısmi Zamanlı Öğrenci Sayıları

	Erkek	Kadın	Toplam
Kısmi Zamanlı Öğrenci Sayıları	11	20	31

⁸ 31.12.2019 tarihindeki fiilen görev yapan idari personel sayısı esas alınır.

⁹ 31.12.2019 tarihindeki fiilen görev yapan toplam idari personel sayısının yaş grafiği hazırlanır.

I.C.4.6.İşçiler

İşçiler	Sayı
Sürekli İşçiler	12
657 4/B Sözleşmeli Personel	-
3 Aylık Vizesiz Geçici İşçiler	-
Toplam	12

I.C.5.Sunulan Hizmetler

I.C.5.1.Kütüphane Hizmetleri

Elektronik Veri Tabanları
Elektronik veri tabanlarımıza http://sdu.summon.serialsolutions.com/#!/ adresinden ulaşılabilmektedir. Ayrıca VPN Proxy sunucunun kullanıma açılması ile kullanıcılarımız üniversite kampüse gelmeden de internet üzerinden elektronik kaynaklara dünyanın her yerinden erişebilmektedirler. Ekim-Kasım-Aralık ve Mayıs- Haziran dönemlerinde çok sayıda veri tabanı deneme kullanımına açılarak kullanıcılarımızın yararlanması sağlanmıştır. Abone olduğumuz elektronik veri tabanlarının listesi ve veri tabanlarına ait kısa bilgiler tabloda görülmektedir (Elektronik Veri Tabanları).

Elektronik Veri Tabanları (2019)

A'dan Z'ye Elektronik Süreli Yayınlar	Bibl.	Abone olduğumuz veri tabanlarında yer alan tam metin elektronik dergileri A'dan Z'ye görebilir, dergi adından tarama yapabilirsiniz.
Academic Search Complete (Ebscohost)	Tam Metin	Sosyal bilimler, eğitim, güzel sanatlar, dil ve edebiyat, mühendislik, bilgisayar, tıp ve tıbbi yardımcı bilimler.
American Chemical Society (ACS)	Tam Metin	Kimya.
American Doctoral Dissertations 1933-1955	Bibl.	Tez.
American Physical Society	Tam Metin	Fizik.
APA PsycARTICLES	Tam Metin	Davranış Bilimleri.
Applied Science & Business Periodicals Retrospective: 1913-1983	Bibliyografik	Uygulamalı Bilimler ve iktisadi idari bilimler.
Applied Science & Technology Index Retrospective: 1913-1983	Bibliyografik	Uygulamalı Bilimler ve Teknoloji.
ASCE	Tam Metin	İnşaat Mühendisliği.
Beckonline	Tam Metin	Hukuk.
Business Source Complete (Ebscohost)	Tam Metin	Ekonomi, işletme ve ilişkili disiplinler

CAB Direct	Özet	Ziraat ve Uygulamalı Yaşam Bilimleri Konusunda; Tarım, Hayvancılık, Bitki Koruma, Genetik, Orman Mühendisliği, Ekonomi, Veterinerlik, Beslenme ve Kırsal Gelişim
Cambridge Journals Online	Tam Metin	Sosyal ve beşeri bilimler, fen bilimleri, eczacılık, din, müzik, dil, teknoloji, mühendislik ve mimarlık.
Dmags Dijital Dergi	Tam Metin	Türkçe popüler dergiler.
Dynamed (Ebscohost)	Tam Metin	Tıp, hemşirelik, kanıta dayalı tıp.
EBRARY Elektronik Kitap Veri Tabanı	Tam Metin	Elektronik Kitap.
Education Index Retrospective: 1929-1983	Bibl.	Eğitim.
Elsevier Clinical Key	Tam Metin	Sağlık Bilimleri.
Elsevier Elektronik Kitap Veri Tabanı	Tam Metin	Elektronik Kitap.
Emerald Premier eJournal	Tam Metin	İşletme, ekonomi, insan kaynakları, yönetim, pazarlama ve mühendislik.
ERIC (Ebscohost)	Özet	Eğitim.
European Views of the Americas: 1493-1750	Rehber	Disiplinlerarası.
Gale Reference Complete	Tam Metin	Tıp, mühendislik, tarih, politika, sosyoloji, felsefe, ekonomi, din.
GreenFILE(Ebscohost)	Tam Metin	Çevre konusunda bilimsel ve genel kapsamlı makaleleri, kamu dokümanlarını ve raporları içermektedir. Çevre ile tarım, eğitim, hukuk, sağlık ve teknoloji gibi disiplinleri ilişkilendiren bir veri tabanı
HeinOnline	Tam Metin	Hukuk.
HiperKitap	Tam Metin	Bilgisayar, çevre bilimleri, edebiyat, eğitim, ekonomi ve finans, işletme ve yönetim, müzik, politika ve uluslararası ilişkiler, astronomi ve uzay, kimya, fizik, matematik ve istatistik, enerji, hukuk, psikoloji, güzel sanatlar, kütüphanecilik, medya ve iletişim, kültürel çalışmalar, mühendislik, sosyoloji, tarih, tarım, tıp, spor, seyahat ve turizm.
Humanities & Social Sciences Index Retrospective Retro Index	Bibl.	Sosyal ve Beşeri bilimler.
İdealonline Süreli Yayınlar	Tam Metin	Türkçe Akademik Dergiler.
IEEE Xplore Digital Library	Tam Metin	Elektrik-elektronik mühendisliği, bilgisayar bilimleri, uygulamalı fizik, biyomedikal/biyoteknoloji ile ilgili 133 dergi, 500 konferans bildirisi, yıllık toplantılar ve 800 IEE standardı.
Institute of Physics (IOP)	Tam Metin	Fizik.
iThenticate	Bibl.	İntihali engelleme programı.
JSTOR	Tam Metin	Antropoloji, Arkeoloji, Ekoloji, Amerika ve Afrika çalışmaları, Asya Çalışmaları, Bitki Bilimi, İşletme, Orta Doğu Çalışmaları, Ekonomi, Maliye, Eğitim, Fen Bilimleri, Tarih Bilimi, Dil, Edebiyat, Latin Amerika Çalışmaları, Felsefe, Siyaset Bilimleri, Nüfus Etüdüleri, Sosyoloji, Coğrafya, Din, Folklor, Film, Gösteri Sanatları, Müzik, İstatistik ve Matematik.
Kazancı Hukuk	Tam Metin	Hukuk.
Library, Information Science & Technology Abstracts	Özet	Kütüphanecilik.
MasterFILE Complete	Tam Metin	İşletme, Sağlık.

MathSciNet	Özet	Eleştiri, atıf ve bibliyografik bilgi.
Medline (Ebscohost)	Özet	Tıp ve Sağlık Bilimleri
Mendeley	Bibl.	Referans yönetim sistemi.
Nature Journals Online	Tam Metin	Sağlık ve Fen Bilimleri.
Nature Methods Protocols	Tam Metin	Tıp ve Fen Bilimleri.
Newspaper Source Plus	Tam Metin	Gazete.
Newswires	Tam Metin	Gazete.
Open Dissertations	Tam Metin	1933-1955 yılları arasında Amerikan üniversiteleri tarafından kabul edilmiş yaklaşık 100,000 doktora tezine erişim sunmaktadır.
Ovid LWW	Tam Metin	Tıp ve Sağlık Bilimleri
Ovid MEDLINE	Özet	Tıp ve Sağlık Bilimleri
Oxford Islamic Studies Online	Tam Metin	İslamiyet.
Oxford Academic Journals	Tam Metin	Biyoloji,biyokimya,iletişim,mühendislik,ekonomi,işletme,genetik,sağlık bilimleri,tarih,dil araştırmaları,hukuk,matematik,müzik,felsefe,politik bilim,psikoloji,din,sosyoloji.
Primal Pictures - 3D Anatomy	Tam Metin	İnsan anatomisi üzerine kapsamlı, dinamik, interaktif ve multimedya özellikleri sunan bir kaynaktır.
ProQuest Dissertations and Theses Global	Tam Metin	Mühendislik, Tıp Bilimleri, Fizik, Psikoloji, Eğitim, Edebiyat, Felsefe, Sosyal Bilimler, İletişim ve Sanat.
Regional Business News	Tam Metin	Yerel İşletme Haberleri.
Sage Journals Online	Tam Metin	Teknoloji,tıp,sosyal bilimler,ekonomi ve genel bilimler.
ScienceDirect (Elsevier)	Tam Metin	Mühendislik, teknoloji, tıp, kimya, bilgisayar bilimleri, beşeri ve sosyal bilimler, ekonomi.
Scopus	Bibl.	E-Atıf veri tabanı. Fizik, kimya, matematik, mühendislik, sosyal bilimler, psikoloji, ekonomi, biyoloji, tarım, çevre bilimleri, fen bilimleri.
Social Sciences Index Retrospective: 1907 – 1983	Bibl.	Sosyal bilimler.
Springer Ebook Collection	Tam Metin	Elektronik Kitap.
SpringerLink	Tam Metin	Tıp, kimya, jeoloji, bilgisayar bilimleri, matematik, fizik, astronomi, çevre bilimleri, mühendislik, biyoloji, tarım,ekonomi, işletme, sosyal ve beşeri bilimler, hukuk, doğa ve çevre bilimleri.
SUMMON	Bibl.	Tüm elektronik kaynakları tek bir arayüz ile arama.
SwissLex	Tam Metin	Hukuk.
Taylor & Francis	Tam Metin	Tıp, mühendislik, fen, sosyal ve beşeri bilimler, sanat v.b.
Teacher Reference Center	Tam Metin	Eğitim.
Turnitin	Bibl.	İntihal Analiz.
ULAKBİM Ulusal Veri Tabanları	Tam Metin	Mühendislik, temel bilimler, sosyal bilimler, tıp, tarım, ormancılık, veterinerlik, hayvancılık ve biyoloji.
Uptodate	Tam Metin	Kanıta dayalı tıp.
Web News	Tam Metin	Haber.

Web of Science SCI, SSCI, AHCI	Özet	Science Citation Index Expanded (SCI-EXPANDED); Social Sciences Citation Index (SSCI); Arts & Humanities Citation Index (A&HCI)1980'den günümüze.
Wiley Online Library	Tam Metin	İş, finans ve yönetim, hukuk, kimya, tıp bilimleri, bilgisayar bilimi, yer bilimleri, matematik ve istatistik, fizik, eğitim, mühendislik ve psikoloji.

Teknik Hizmetler

Bilgi Merkezine sağlanan bir materyalin, sağlanmasından hizmete sunulmasına kadar devam eden süreci kapsayan; sağlama, kataloglama-sınıflama ve barkodlama işlemlerinin yapıldığı servistir.

Merkezimize gerek satın alma gerekse bağış yoluyla gelen ve demirbaş, barkod işlemleri tamamlanan yayınların sınıflanması “Library of Congress Sınıflama Sistemi”ne göre yapılarak; MARC formatındaki “KOHA Kütüphane Otomasyon Programı”na “RDA” kataloglama kuralları doğrultusunda kitapların bibliyografik künyeleri girilerek kullanıcıların hizmetine sunulmuştur.

2019 yılında kataloglama ve sınıflama işlemi biten 2000 kitaba, raftaki yerlerini belirleyen sırt etiketleri hazırlanarak yapıştırılmış ve okuyucunun hizmetine sunulmuştur.

Raftarda ciltleri dağılmış kitaplar belirlenmiş ve ciltlenmesi için cilt atölyesine gönderilmiştir. 350 adet kitabın ciltleme işlemi tamamlanarak, “KOHA Otomasyon Programı”nda kullanılabilir durumda olduğu aktif hale getirilmiştir. Bu kitapların veri girişleri tekrar kontrol edilerek raftaki yer numaralarını gösteren sırt etiketleri hazırlanarak yapıştırılmış ve kullanıcının hizmetine sunulmuştur.

Okuyucu Hizmetleri

Bilgi kaynaklarını toplamak, mevcut bilgi kaynaklarından kullanıcıların en verimli biçimde faydalanmasını sağlamak amacıyla, belli kurallar çerçevesinde hizmet veren birimdir.

Ödünç Verme

Teknik işlemleri tamamlanan yayınlardan faydalanmak isteyen okuyucuların ödünç kitap alabilmesi ve diğer materyallerden faydalanabilmesi için “Kütüphaneden Yararlanma Yönergesi” ne göre; akademik personel 30 gün süre ile 30 kitap, idari personel 21 gün süre ile 20 kitap, doktora ve yüksek lisans öğrencileri 21 gün süre ile 20 kitap, lisans ve ön lisans öğrencileri 21 gün süre ile 10 kitap ödünç alabilir. Tüm üyelerimiz multimedya ve rezerv koleksiyonlarındaki materyallerden 1'er adet 2 saatliğine ödünç alma hakkına sahiptirler. Multimedya ve rezerv koleksiyonlarından ödünç alınan materyaller Bilgi Merkezi içinde kullanılabilir. Dışarıdan gelen araştırmacılara Bilgi Merkezi materyalleri ödünç verilmez, kütüphane içinde kullanılabilir ya da fotokopi hizmetlerinden yararlanabilirler. Kitapların ödünç verme işlemleri otomatik ödünç alma makineleri üzerinden 7/24 yapılabilmektedir.

Sürelili yayınlar, müracaat kaynakları, kitap dışı materyaller dışarıya ödünç verilmez. Bu kaynaklar kütüphane içinde kullanılabilir.

Bilgi Merkezi Referans Birimi, kullanıcılarımızın tüm referans sorularını cevaplamak, kullanıcı eğitimi vermek, kütüphaneler arası ödünç alma (ILL) hizmetlerini yürütmek, veri tabanlarından tarama yapmak isteyen kullanıcılarımıza yardımcı olmak amacıyla kurulmuştur. Referans Biriminde, akademik personelimizin ve enstitü öğrencilerimizin kullanımına yönelik 15 adet PC, 1 adet tarayıcı, öğrenciler için 30 adet bilgisayar ve 2 adet görme engelli okuyucularımız için ekran koruyucu bilgisayar mevcuttur. Merkezimizde mevcut olmayan yayınlar ihtiyaç doğrultusunda kütüphaneler arası işbirliği çerçevesinde sağlanarak “Kütüphaneler arası Ödünç Kitap / Fotokopi İstek Formu” ile okuyucuların istekleri karşılanır. 2019 yılında başka üniversite kütüphanelerinden kütüphanemiz aracılığı ile 161 kişiye 461 adet kitap gelmiş akademik personelimizin isteği karşılanmıştır. 58 adet yayın diğer üniversitelerdeki okuyuculara ödünç verilmiş ve ihtiyaçları karşılanmıştır.

Rezerv Birimi rezerv koleksiyonunun oluşturulabilmesi amacıyla bütün bölüm başkanlıkları ile görüşülerek, bu koleksiyonda bulunmasını istedikleri kitapların listelerini oluşturmaları istenmiştir. Normal koleksiyon içerisinde bulunan kitaplar Rezerv koleksiyonuna aktarılmış, bulunmayanların da satın alma yoluyla sağlanarak koleksiyona eklenmektedir.

Multimedya biriminde aktif halde 33 adet DVD Combo LCD televizyonlu karelimiz mevcuttur. Kullanıcı bu karelerden web sayfamızda yer alan online rezervasyon bölümünden rezervasyon yapmak suretiyle görsel-işitsel materyallerden (DVD-VCD) yararlanmaktadır.

Bilgi Merkezinde bulunan materyaller otomatik kapı kontrol sistemi ile elektronik ortamda korunmaktadır.

2019 yılında merkezimizden yararlanan kullanıcı, ödünç verme, iade ve uzatma işlemi yapan kullanıcı ve kitap sayıları tablo halinde gösterilmiştir. (Kütüphane Kullanım İstatistikleri). Ayrıca bu istatistikler web sayfasından çevrimiçi verilmektedir. <http://kutuphane.sdu.edu.tr/index.php/kutuphanekullanimistatistikleri>

2019 yılı içerisinde abone olduğumuz veri tabanlarından toplam 555.524 ve aylık ortalama 46294 tam metin makale kullanılmıştır. Geçen yıla göre kullanım % 7 artmıştır. Veri tabanı kullanım istatistikleri kütüphane web sitesinden çevrimiçi duyurulmaktadır. <http://kutuphane.sdu.edu.tr/index.php/veritabaniiistatistikleri> 2019 yılı veri tabanları kullanım istatistikleri tabloda verilmiştir (Veri Tabanları Kullanım İstatistikleri).

Merkezimizde KOHA Kütüphane Otomasyon Programı kullanılmaktadır. Katalog taraması <http://tara.sdu.edu.tr> adresinden yapılmaktadır. Kütüphane kullanıcılarımız üniversitemize kayıt yaptıklarında kullanıcı bilgileri otomatik olarak kütüphane otomasyon programına da eklenmektedir. Kütüphane otomasyon programında kullanıcılarımız kendi erişim bilgilerini kullanarak üzerindeki kitapları görebilir, uzatabilir, ödünç alınmış bir materyale rezerv koyabilir.

Kullanıcılar Bilgi İşlem Daire Başkanlığı'nın hizmete sunduğu veri tabanlarına kampüs dışı erişim hizmetini kullanarak (<http://bidb.sdu.edu.tr/tr/servisler/kampus-disi-erisim-6932s.html>) e-posta adresleri ve şifrelerini ile uzaktan erişim sağlamaktadırlar. Bu hizmet veri tabanı kullanımında önemli artışlar sağlamıştır.

Bilgi Merkezine, web sayfası dinamik bir yapıya sahiptir. Aynı zamanda web sayfası birimin dışarıya açılan penceresidir. Bilgi hizmetlerinin sunumu ve pazarlaması bu ara yüz üzerinden yapılmaktadır. Bu nedenle web sayfası gelişimine büyük önem vermekteyiz. Web sayfası ziyaretçi sayıları ve bölümlerde en çok kullanılan ilk on ayrıntılı olarak verilmiştir (Bilgi Merkezi Web Sayfası İstatistikleri). Ayrıca bu verilere <http://kutuphane.sdu.edu.tr/websayfasikullanimistatistikleri> adresinden de

erişilebilmektedir. Ayrıca Bilgi Merkezi ne ait sosyal medya hesaplarından güncel duyuru ve haberler paylaşılmaktadır.

Kütüphanemizde yer alan kitaplar, müracaat kaynakları ve süreli yayınlar açık raf sistemine göre kullanıcıların hizmetine sunulmakta olup, kamera ve otomatik kapı güvenlik sistemi ile korunmaktadır.

I.C.6.Yönetim ve İç Kontrol Sistemi

Görev, yetki ve sorumluluklar belirlenmiştir. Kullanıcılara sunulan hizmetlere ilişkin ayrıntılı istatistikler tutulmaktadır. Değerlendirilen istatistikî veriler yönetim olarak karar vermemize yardımcı olmaktadır.

Kaydedilen ayrıntılı istatistikî bilgilerin kullanıcılarla da paylaşımı kütüphane web sitesi aracılığıyla olmaktadır.

Web sitesinde yer alan istek formları kullanıcı kitlesinin Bilgi Merkezi ile ilgili bütün isteklerini yönetime ulaştırmalarına yardımcı olur.

II.AMAÇ ve HEDEFLER

II.A.HARCAMA BİRİMİNİN AMAÇ ve HEDEFLERİ

AMAÇLAR

- Eğitim-Öğretim ve bilimsel araştırma-geliştirme çalışmalarının altyapısının oluşturulması,
- Derslerde kullanılan kaynak ve yardımcı yayınların sağlanması,
- Kullanıcıların verilen hizmetlerle ilgili memnuniyet düzeyinin artırılması,
- İçinde bulunulan bölgeye ait yayınların toplanması ve gelecek kuşaklar için korunması,
- Üniversitemiz yayınlarının toplanması ve gelecek kuşaklar için korunması,
- Kullanıcıların talep ettiği yayınların sağlanması,
- Kütüphaneler arası işbirliği çalışmalarının geliştirilmesi,
- Kullanıcılar için uygun çalışma ortamının yaratılması,
- Cilt birliği sağlayan dergilerin cilt işlemlerinin yapılması ve kataloglanması.

HEDEFLER

- Açık arşiv çalışmalarının geliştirilmesi,
- Basılı yayın sayısının artırılması,
- Elektronik kitap sayısının artırılması,

II.B.ÖNCELİKLİ AMAÇ ve HEDEFLER

- Bina tadilatlarının tamamlanması,
- Basılı – elektronik yayın sayısının artırılması,

II.C.TEMEL POLİTİKA ve ÖNCELİKLER

- Kullanım kolaylığı ve erişim avantajı bakımından elektronik yayın tercihi,
- Basılı Türkçe kaynak ve yardımcı kaynak kitap sayısının artırılması,
- Kullanıcı memnuniyeti,

- Kullanıcı görüşlerinin alınması,
- Açık erişim çalışmaları,
- Elektronik yayın sayılarının arttırılması,

III.FAALİYETLERE İLİŞKİN BİLGİ ve DEĞERLENDİRMELER

III.A.MALİ BİLGİLER

III.A.1.Bütçe Uygulama Sonuçları

III.A.1.1.Bütçe Giderleri

	KBÖ	Gerçekleşme Toplamı	Gerçekleşme Oranı
	YTL	YTL	%
01 – Personel Giderleri	961.566,00	961.561,11	1.00
02 – Sosyal Güvenlik Kurumlarına Devlet Primi Giderleri	188.489,00	188.488,97	0.99
03 – Mal ve Hizmet Alım Giderleri	28.100,00	27.865,00	0.99
05 – Cari Transferler			
06 – Sermaye Giderleri	1.500.000,00	1478.148,11	0.90
TOPLAM	2.678.155,00	2.656.063,19	0.96

III.B.PERFORMANS BİLGİLERİ

III.B.1.Eğitim Faaliyetleri

III.B.1.1.Akademik ve İdari Personel Eğitim Faaliyetleri

Programın Türü ve Adı (Hizmet İçi Eğitim /Kurs/ Diğer)	Programın Tarihi	Katılan Kişi Sayısı
Açık Bilim ve Açık Erişim Semineri	Nisan	1
Ankos Link 2019 Uluslararası Konferansı	Nisan	1
Açık Bilim - Açık Erişim Semineri	Nisan	1
ÜNAK 2019 Kütüphanemizin Geleceği	Ekim	1
GİB 2019 Gelecek İçin Bilgi Çalıştayı	Kasım	2
Sürdürülebilir Açık Bilim ve Açık Bilgide Eşitlik	Kasım	1

III.B.2.İdari Faaliyetler

	Gerçekleşme Rakamı
Bilgi Merkezine yıllık gelen kullanıcı sayısı	1154135
Bilgi Merkezi yıllık ödünç verilen yayın sayısı	80357
Bilgi Merkezi yıllık iade edilen yayın sayısı	77410

Bilgi Merkezi yıllık uzatılan yayın sayısı	36140
Veri tabanlarından yıllık yapılan arama sayısı	281446
Veri tabanlarından yıllık kullanılan makale sayısı	555524
Bilgi Merkezi web sitesi ziyaretçi sayısı	494297

III.B.3.Diğer Hususlar

Kütüphane Kullanım Bilgileri (2019)

Aylar	Kütüphaneye Gelen Kullanıcı Sayısı	Ödünç Verilen Yayın Sayısı	İade Edilen Yayın Sayısı	Uzatılan Yayın Sayısı
Ocak	75612	5870	10221	3496
Şubat	74658	8812	4522	2408
Mart	184738	9037	9430	4654
Nisan	97579	7251	6699	3322
Mayıs	98777	7565	8253	3569
Haziran	97938	2936	5768	2191
Temmuz	26853	2309	3027	1613
Ağustos	8900	1515	1382	1337
Eylül	35495	6609	2470	1321
Ekim	154568	11632	8219	4140
Kasım	146233	8403	8961	4057
Aralık	152784	8418	8458	4032
Toplam	1154135	80357	77410	36140

Veritabanı Kullanım İstatistikleri (2019)

Veritabanı Adı	Arama Sayısı	Kullanılan Makale Sayısı
Applied Science & Business Periodicals Retrospective: 1913-1983	1367	B/Y
SUMMON:Tüm Kaynaklarda Arama	50118	B/Y
A'dan Z'ye Elektronik Süreli Yayınlar	13842	B/Y
Academic Search Complete (Ebscohost)	1859	4458
American Chemical Society	2550	7346
American Physical Society	B/Y	559
APA PsycARTICLES	48	1949
Applied Science & Technology Index Retrospective: 1913-1983	1363	B/Y
ASCE Library	B/Y	1487
Avery Index to Architectural Periodicals	B/Y	B/Y
Beck Online	B/Y	3410
Business Source Complete	1500	1827
CAB Abstracts	1181	B/Y
Cambridge Journals Online	B/Y	1587
Clinical Key	B/Y	3427
Dmags Dijital Dergi	B/Y	457
Dynamed	755	B/Y
EBRARY (Proquest Ebook Central) Elektronik Kitap Veri Tabanı	3403	44228
Education Index Retrospective: 1929-1983	1371	B/Y
Elsevier Electronic Books	B/Y	1070
Emerald Premier eJournal	385	5115
ERIC	1417	B/Y
European Views of the Americas: 1493-1750	1321	B/Y
Gale Reference Complete	2745	2227
GreenFILE	1375	B/Y
HeinOnline	656	3083
HiperKitap	6460	3988
Humanities & Social Sciences Index Retrospective Retro Index	1376	B/Y
Idealonline Süreli Yayın Elektronik Veri Tabanı	B/Y	3276
IEEE Xplore Digital Library	1829	23935
Institute of Physics	B/Y	3011
iThenticate	7306	B/Y
JSTOR	21146	19169
Jurix	B/Y	B/Y
Kazancı Hukuk	B/Y	B/Y
Library, Information Science & Technology Abstracts	1393	B/Y
MasterFILE Complete	1405	167
MathSciNet	6159	B/Y
Medline (Ebscohost)	1462	B/Y
MEDLINE Complete	B/Y	B/Y
Mendeley Institutional Edition	B/Y	B/Y

Nature Journals Online	B/Y	6690
Newspaper Source Plus	1348	54
Newswires	1323	B/Y
Open Dissertations	1492	B/Y
Ovid LWW	2805	7530
OVID Medline	173	B/Y
Oxford Islamic Studies Online	B/Y	B/Y
Oxford Journals	469	8277
Primal Pictures - 3D Anatomy	B/Y	B/Y
ProQuest Dissertations and Theses Global	4345	4549
Regional Business News	1366	28
Sage Journals Online	1412	11160
ScienceDirect	29667	222507
Scopus	18740	B/Y
Social Sciences Index Retrospective: 1907 – 1983	B/Y	B/Y
Springer Ebook Collection	B/Y	10592
SpringerLink	B/Y	51671
Swisslex	B/Y	B/Y
Taylor & Francis	1879	30390
Teacher Reference Center	1392	B/Y
Turnitin	B/Y	B/Y
UpToDate	B/Y	19404
Web News	1321	B/Y
Web of Science SCI, SSCI, AHCI	75919	B/Y
Wiley Online Library	2003	46896
Toplam	281446	555524

Bilgi Merkezi Web Sayfası İstatistikleri (2019)

Sayfa Adı	Türkçe Sayfa Kullanım Sayısı	İngilizce Sayfa Kullanım Sayısı
Ana Sayfa	299911	3888
Ana Sayfa E-Dergi	2567	9
Ana Sayfa Katalog Arama	67956	124
Ana Sayfa Summon	7336	28
Bilgi İstek Formu Sayfası	1932	884
BM Kullanım İstatistikleri	967	B/Y
Değerlendirme	2031	B/Y
Film Collection (DVD)	B/Y	814
Film Koleksiyonu (DVD)	2133	B/Y
Fotokopi	1981	B/Y
Group Multimedia Rooms	B/Y	776
Grup Multimedya Odaları	1835	B/Y
ILL Sayfası	1999	1071
İletişim	5658	1384
İstatistik Sayfası	2089	B/Y
İstek Formları Sayfası	2253	887
Kitap İstek Formu Sayfası	1839	822
Kütüphane Kullanım Kuralları	3172	834
Kütüphaneciye Sor	5511	927
Kütüphanelerarası Ödünç Alma (ILL) Hizmetleri	2943	1040
Kısmi Zamanlı Öğrenci Alımı	8	B/Y
Makale İstek Formu Sayfası	1827	842
Multimedya Hizmetler	3014	866
Photocopy	B/Y	783
Prof.Dr. Hasan Gürbüz Bilgi Merkezi	4135	1117
Referans Hizmetleri	2583	884
Rezerv Hizmetleri	2494	925
Scanner	B/Y	777
Search Terminals	B/Y	833
Site İçi Arama	3373	B/Y
Sürelili yayınlar	2208	855
Tarama Terminalleri	2000	B/Y
Tarayıcı	2014	B/Y
Tüm Duyurular	17044	B/Y
Tüm Veri Tabanları (A-Z)	15435	B/Y
Veri Tabanlarına Yerleşke Dışından Erişim	659	B/Y
Veri Tabanı İstatistikleri	1134	B/Y
Çalışanlarımız	5486	B/Y
Çalışma Saatleri	6467	890
Ödünç Verme	10303	866
Toplam	494297	23126

IV.KURUMSAL KABİLİYET VE KAPASİTENİN DEĞERLENDİRİLMESİ

IV.A.Üstünlükler

- Kütüphaneci/Öğretim Görevlisi personel,
- 8000 m2 alana sahip 4 katlı 1000 kişilik oturma kapasiteli modern bina,
- Elektronik dergi sayısının fazlalığı,
- Elektronik kitap sayısının artması,
- Veri Tabanlarına kampüs dışı erişim,
- Bütün kayıtların kütüphane otomasyon programına girilmiş olması,
- Elektronik kaynak kullanımının artması,
- Teknik Donanım (Bilgisayar, Otomatik Ödünç/İade, Tarama Makinası) yeterli olması,
- Referans hizmetlerinin verilmesi.

IV.B.Zayıflıklar

- Bina çalışma alanının sınav dönemlerinde yetersiz kalması,
- Yetersiz kütüphane bütçesi,

IV.C.Değerlendirme

Modern binasında Bilgi Merkezi 7/24 iç ve dış bütün kullanıcılarına hizmet vermektedir. Kütüphane bütçesinin artırılması sağlanacak kaynak sayısının nitelik ve nicelik bakımından artırılmasında önemli rol oynayacaktır.

V.ÖNERİ VE TEDBİRLER

- Basılı ve elektronik yayın sayısının artırılması.
- Kütüphane bütçesinin artırılması gereklidir.

VI.HARCAMA YETKİLİSİNİN İÇ KONTROL GÜVENCE BEYANI

İÇ KONTROL GÜVENCE BEYANI

Harcama yetkilisi olarak yetkim dâhilinde;

Bu raporda yer alan bilgilerin güvenilir, tam ve doğru olduğunu beyan ederim.

Bu raporda açıklanan faaliyetler için idare bütçesinden harcama birimimize tahsis edilmiş kaynakların etkili, ekonomik ve verimli bir şekilde kullanıldığını, görev ve yetki alanım çerçevesinde iç kontrol sisteminin idari ve mali kararlar ile bunlara ilişkin işlemlerin yasallık ve düzenliliği hususunda yeterli güvenceyi sağladığını ve harcama birimimizde süreç kontrolünün etkin olarak uygulandığını bildiririm.

Bu güvence, harcama yetkilisi olarak sahip olduğum bilgi ve değerlendirmeler, iç kontroller, iç denetçi raporları ile Sayıştay raporları gibi bilgim dahilindeki hususlara dayanmaktadır.

Burada raporlanmayan, idarenin menfaatlerine zarar veren herhangi bir husus hakkında bilgim olmadığını beyan ederim. Isparta 11.02.2020

Uğur BULGAN
Kütüphane ve Dokümantasyon
Daire Başkanı