
T.C.



SÜLEYMAN DEMİREL ÜNİVERSİTESİ

Kütüphane ve Dokümantasyon Daire Başkanlığı

2024 YILI

BİRİM FAALİYET RAPORU

(Kütüphane ve Dokümantasyon Daire Başkanlığı)

İÇİNDEKİLER

SUNUŞ

I. GENEL BİLGİLER	2
I.A. MİSYON VE VİZYON	2
I.B. YETKİ, GÖREV VE SORUMLULUKLAR	2
I.C. HARCAMA BİRİMİNE İLİŞKİN BİLGİLER	2
I.C.1. Fiziksel Yapı	2
I.C.1.1. Toplam Kapalı Alan (m ²)	2
I.C.1.2. Sosyal Alanlar	3
I.C.1.2.1. Toplantı – Konferans Salonları	3
I.C.1.3. Hizmet Alanları	3
I.C.1.4. Ambar Alanları	3
I.C.1.5. Arşiv Alanları	4
I.C.1.6. Atölye Alanları	4
I.C.2. Örgüt Yapısı (Teşkilat Şeması)	5
I.C.3. Bilgi ve Teknoloji Kaynakları	6
I.C.4. İnsan Kaynakları	6
I.C.4.1. 2547 Sayılı Kanununun 13-b/4 Maddesine Göre Görevlendirilen Akademik Personel Sayıları	6
I.C.4.2. İdari Personel Sayıları	6
I.C.4.3. Akademik ve İdari Personelin Eğitim Durumu	7
I.C.4.4. Akademik ve İdari Personelin Hizmet Süresi	7
I.C.4.5. Kısmi Zamanlı Öğrenci Sayıları	9
I.C.4.6. İşçiler	9
I.C.5. Sunulan Hizmetler	9
I.C.5.1. Kütüphane Hizmetleri	9
I.C.6. Yönetim ve İç Kontrol Sistemi	15
II. AMAÇ VE HEDEFLER	15
II.A. HARCAMA BİRİMİNİN AMAÇ VE HEDEFLERİ	15
II.B. ÖNCELİKLİ AMAÇ VE HEDEFLER	16
II.C. TEMEL POLİTİKA VE ÖNCELİKLER	16
III. FAALİYETLERE İLİŞKİN BİLGİ VE DEĞERLENDİRMELER	17
III.A. MALİ BİLGİLER	17
III.A.1. Bütçe Uygulama Sonuçları	17
III.A.1.1. Bütçe Giderleri	17
III.B. PERFORMANS BİLGİLERİ	17
III.B.1. Eğitim Faaliyetleri	17
III.B.1.1. Akademik ve İdari Personel Eğitim Faaliyetleri	17
III.B.2. İdari Faaliyetler	18
III.B.3. Diğer Hususlar	18
IV. KURUMSAL KABİLİYET VE KAPASİTENİN DEĞERLENDİRİLMESİ	23
IV.A. ÜSTÜNLÜKLER	23
IV.B. ZAYIFLIKLAR	23
IV.C. DEĞERLENDİRME	23
V. ÖNERİ VE TEDBİRLER	23
VI. HARCAMA YETKİLİSİNİN İÇ KONTROL GÜVENCE BEYANI	24

SUNUŐ

Üniversiteler bilgi ve düşünceinin korunması, eğitim ve öğretim, araştırma, bilginin yorumlanması ve yayılması gibi etkinliklerle yükümlü kuruluşlardır. Bu işlevlerin yerine getirilebilmesi için çeşitli alt yapı olanakları gereklidir. Bu alt yapı öğeleri eğitim-öğretim için ders araç ve gereçleri, deney için laboratuvar, bilgi sağlamak için kütüphanelerdir. Kütüphane, akademik kurumlarda eğitim-öğretim etkinliklerini ve araştırmaları doğrudan destekleyen bir araçtır ve bu yüzden üniversiteyi oluşturan öğeler arasında vazgeçilmez bir yeri vardır.

Bilgi Merkezi; geleneksel kütüphane hizmetlerini en son teknolojik gelişmeler ile destekleyerek kullanıcılarının bilgi ihtiyaçlarını en kısa sürede ve maksimum düzeyde karşılayarak, eğitim-öğretim faaliyetlerinin ve bilimsel araştırma-geliştirme çalışmalarının alt yapısını oluşturmayı amaçlamaktadır. Bu amaçla faaliyetlerini sürdüren Bilgi Merkezi, sahip olduğu kaynaklar ile elektronik ortamda hizmet veren bir Bilgi Merkezi olma yönünde önemli mesafeler kaydetmiştir. Özellikle elektronik kaynak sayısı ve niteliğinin artması kullanıcı memnuniyetini olumlu yönde etkilemiş ve kullanım devamlı olarak artmıştır.

2024 yılı içinde sağlamış olduğumuz gelişmelerin önümüzdeki yıl da artarak devam etmesi için çalışmalarımız devam etmektedir.

Uğur BULGAN
Kütüphane ve Dokümantasyon
Daire Başkanı

I.GENEL BİLGİLER

I.A.MİSYON VE VİZYON

Misyon	Üniversite eğitimi ve bilimsel araştırma-geliştirme çalışmalarının bir parçası olarak; gerekli olan materyalleri sağlamak ve kullanıcıların bilgi gereksinimlerini karşılamaktır.
Vizyon	Bilgi hizmetlerini en son teknolojik gelişmeler ile en üst düzeyde sağlayan evrensel çapta bir kütüphane olmaktır.

I.B.YETKİ, GÖREV VE SORUMLULUKLAR

Birimin Kuruluş Mevzuatı	Prof. Dr. Hasan Gürbüz Kütüphanesi 09.12.1993 tarihinde “Merkez Kütüphane” adıyla oluşturulmuştur. Daha sonra 11.02.1998 tarihinde senato kararı ile “Merkez Kütüphanesi” adı kurucu rektör “Prof. Dr. Hasan Gürbüz Kütüphanesi” adını almıştır. 21.05.2007 tarihinde 4 katlı 8000 m2 alana sahip modern yeni binasına taşınarak kullanıcılarına Prof. Dr. Hasan Gürbüz Bilgi Merkezi olarak hizmet vermeye devam etmektedir.
Yetki, Görev ve Sorumluluklar	Kütüphane Dokümantasyon Daire Başkanı'nın yetki, görev ve sorumlulukları: <ul style="list-style-type: none">• Kütüphane hizmetlerinin aksamadan yürütülebilmesi için, gerekli bütçeyi, yönetmelik, yönerge, plan ve programı hazırlamakla birlikte, konu ile ilgili olarak yeterli kadronun oluşturulması ve koordinasyonunu sağlayarak personel üzerinde genel eğitim ve denetim görevini yapar.• Kütüphaneye atanacak personel ile ilgili Rektörlüğe görüş bildirir.• Kütüphanecilik alanındaki gelişmeleri izleyerek yeni teknolojilerin bilgi ile bütünleşmesini sağlar.• Teknik ve Okuyucu hizmetlerinin standardizasyonunu sağlayarak denetimini yapar.

I.C.HARCAMA BİRİMİNE İLİŞKİN BİLGİLER

I.C.1.Fiziksel Yapı

I.C.1.1.Toplam Kapalı Alan (m²)

İdari Bina Alanları	Eğitim Alanları			Sosyal Alanlar	Sirkülasyon Alanı	Multimedya	Toplam Alan
	A	B	C	D			
1200	4600	200	300	300	800	600	8000

A= Çalışma Salonları; B= Bilgisayar Alanları; C=Diğer, D= Sosyal Alanlar

Bilgi Merkezi; 4 katlı, 1000 kişilik oturma kapasitesi ve 8000 m2 kullanım alanına sahip olan modern binasında 7/24 hizmet vermektedir.

Kütüphanemiz 7/24 çalışma düzeninde, sürekli gelişme ve kendini yenileme anlayışı ile kütüphanecilik alanındaki bilimsel ve teknolojik gelişmeleri takip ederek, zengin elektronik koleksiyonu ve güçlü teknik alt yapısı ile kullanıcı memnuniyetini ön planda tutarak hizmet vermeye devam etmektedir.

Kullanıcılarına 7/24 hizmet veren kütüphanemizde geceleri ücretsiz çay ve çorba hizmeti verilmektedir.

Süleyman Demirel Üniversitesi idari ve akademik personeli ile ön lisans, lisans, yüksek lisans ve doktora öğrencileri, kütüphaneye gelmeden, kampüs dışından da araştırma faaliyetlerine devam edebilmektedir.

Bodrum Kat (Mavi Kat): Bu kat üst katlarla bağlantılı olarak hizmet vermekte ve kitap koleksiyonu (P, Q - Z), çalışma salonu ve ayakta tarama terminallerini barındırmaktadır. Ayrıca bu katta, merkezimizin sahip olduğu kitap ve süreli yayınların ciltlenme işlemlerinin yapıldığı cilt atölyesi, mescit, personel odaları ve depolar bulunmaktadır.

Alt Zemin Kat (Kırmızı Kat): Kitap koleksiyonu (G - N), 95 kişilik bilgi merkezi konferans salonu, özel koleksiyonlar, multimedya birimi bankosu ve kareleri, grup multimedya odaları, serbest çalışma salonu ve ayakta tarama terminalleri bu katta bulunmaktadır.

Zemin Kat (Turuncu Kat): Kitap koleksiyonu (A - F), ödünç verme, rezerv, referans birimleri bankoları, tarayıcı, otomatik ödünç iade birimleri, referans koleksiyonu (M / A - Z), tarama terminalleri, referans birimi veri tabanı tarama bilgisayarları, engelsiz kütüphane birimi ve güvenlik bankosu bu katta bulunmaktadır.

Galeri Kat (İdari Kat): Bu katta Kütüphane ve Dokümantasyon Daire Başkanlığı idari büroları bulunmaktadır.

I.C.1.2.Sosyal Alanlar

I.C.1.2.1.Toplantı – Konferans Salonları

	Kapasite (Kişi)					
	0-50	51-75	76-100	101-150	151-250	251-Üzeri
Toplantı Salonu Sayısı	1					
Konferans Salonu Sayısı			1			
Toplam	1		1			

I.C.1.3.Hizmet Alanları

	Sayı	Toplam Alan (m ²)	Kullanan Kişi Sayısı
Grup Çalışma Odası	4	276	550
24 Saat Okuma Salonu	1	86	173
Özel Koleksiyonlar Salonu	1	122	
Toplam	6	484	723

I.C.1.4.Ambar Alanları

Ambar Sayısı: 4 adet

Ambar Alanı: 200 m²

I.C.1.5.Arşiv Alanları

Arşiv Sayısı: 1 adet

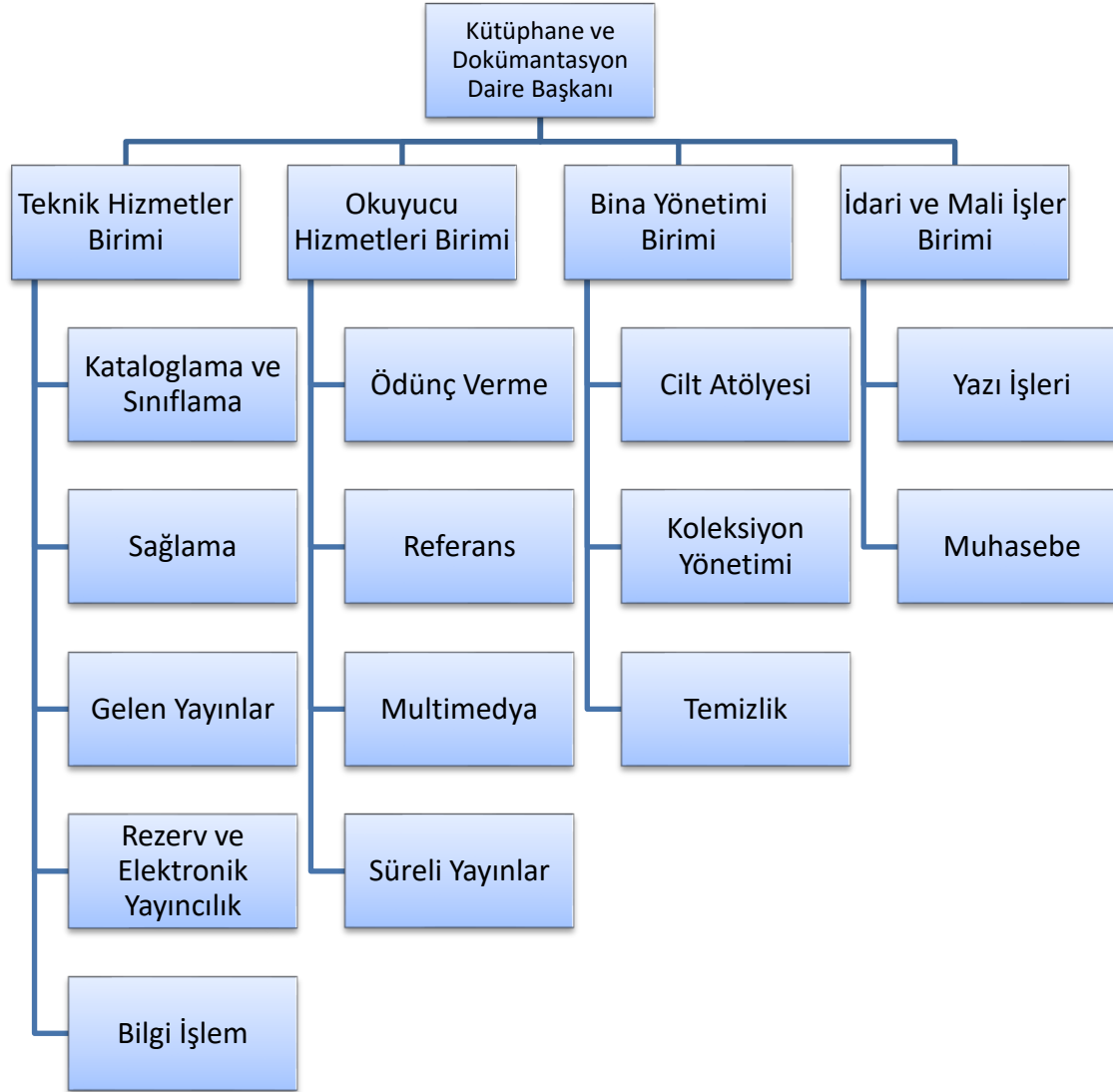
Arşiv Alanı: 22 m²

I.C.1.6.Atölye Alanları

Atölye Sayısı: 1 adet (Cilt Atölyesi)

Atölye Alanı: 61 m²

I.C.2.Örgüt Yapısı (Teşkilat Şeması)



I.C.3.Bilgi ve Teknoloji Kaynakları

Cinsi	Sayı
Masaüstü Bilgisayar	19
Taşınabilir Bilgisayar	1
Yazıcılar	7
Diğer Ses ve Görüntü Cihaz ve Aletleri	1
Projektör	4
Tepegöz	1
Telefon	33
Barkod Okuyucu	10
Otomatik Ödünç – İade Makinası (Self Check)	2
Ağ Cihazı (Anahtarlar)	2
Ekranlar	31
Televizyonlar	2
Tarayıcılar	4
İnce İstemci	15
Manyetik Kapı	4
Tümleşik Bilgisayarlar	50
Dijital Kayıt Sistemleri (Kamera)	1
Diğer Bilgisayarlar Sunucu Kasaları ve Ekipmanları	1

I.C.4.İnsan Kaynakları

I.C.4.1.2547 Sayılı Kanun'un 13-b/4 Maddesine Göre Görevlendirilen Akademik Personel Sayıları

Kadro Unvanı	Sayı
Öğretim Görevlisi	9
Toplam	9

I.C.4.2.0İdari Personel Sayıları¹

Hizmet Sınıfı	Dolu ²	Boş	Başka Birimde Görevlendirilen ³	Birimde Görevlendirilen ⁴	Fiilen Görev Yapan Toplam
Genel İdari Hizm.	18	1	2		16
Teknik Hizm.	1	4			1
Toplam	19	5	2		17

¹ 31.12.2024 tarihi itibarıyla kadrosu birimde olan (13-b/4 maddesine göre başka bir birimde görevlendirilmiş olsa bile) idari personel sayısı esas alınır.

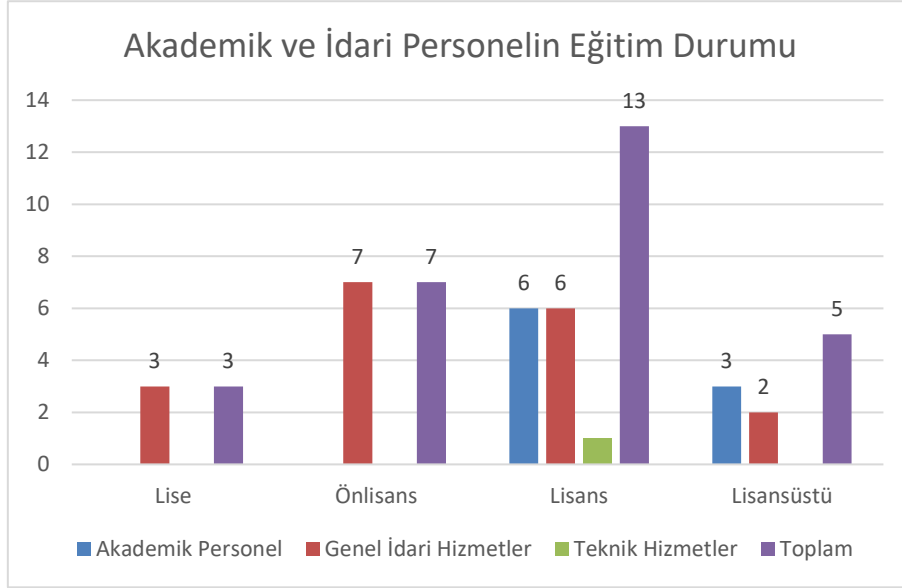
² 31.12.2024 tarihindeki kadrosu birimde olan (13-b/4 maddesine göre başka bir birimde görevlendirilmiş olsa bile) idari personel sayısı esas alınır.

³ 31.12.2024 tarihindeki kadrosu birimde olup 13-b/4 maddesine göre başka bir birimde görevlendirilmiş olan idari personel sayısı esas alınır.

⁴ 31.12.2024 tarihindeki kadrosu başka birimde olup 13-b/4 maddesine göre birimde görevlendirilmiş olan idari personel sayısı esas alınır.

I.C.4.3. Akademik ve İdari Personelin Eğitim Durumu⁵

Hizmet Sınıfı	Eğitim Derecesi				
	İlköğretim	Lise	Önlisans	Lisans	Lisansüstü
Akademik Personel				6	3
Genel İdari Hizmetler		3	7	6	2
Teknik Hizmetler				1	
Toplam		3	7	13	5



0

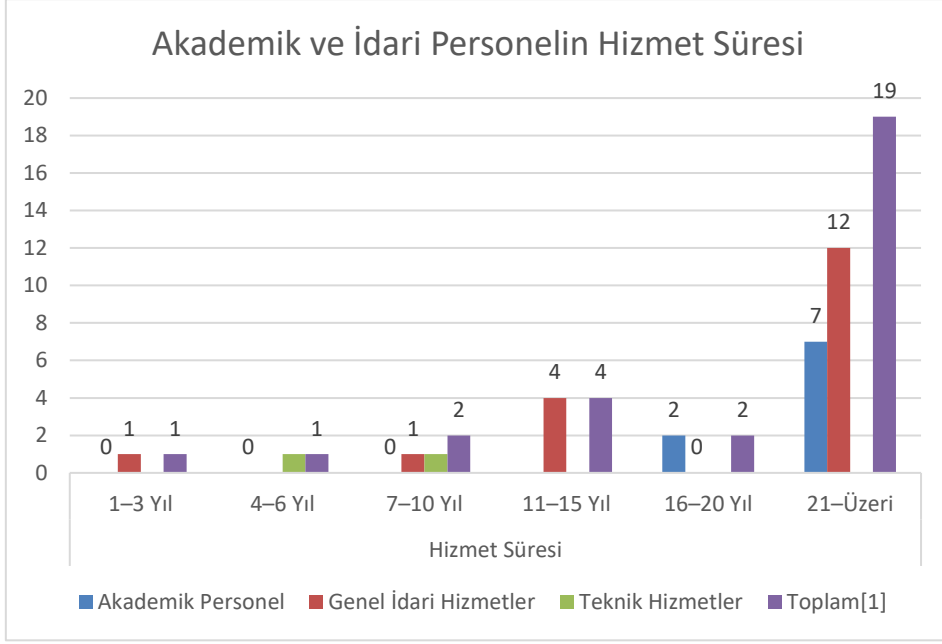
I.C.4.4. Akademik ve İdari Personelin Hizmet Süresi⁶

Hizmet Sınıfı	Hizmet Süresi					
	1-3 Yıl	4-6 Yıl	7-10 Yıl	11-15 Yıl	16-20 Yıl	21-Üzeri
Akademik Personel					2	7
Genel İdari Hizmetler	1		1	4		12
Teknik Hizmetler		1	1			
Toplam⁷	1	1	2	4	2	19

⁵ 31.12.2024 tarihindeki birimde fiilen görev yapan idari personel sayısı esas alınır.

⁶ 31.12.2024 tarihindeki fiilen görev yapan idari personel sayısı esas alınır.

⁷ 31.12.2024 tarihindeki fiilen görev yapan toplam idari personel sayısının hizmet süresi grafiği hazırlanır.

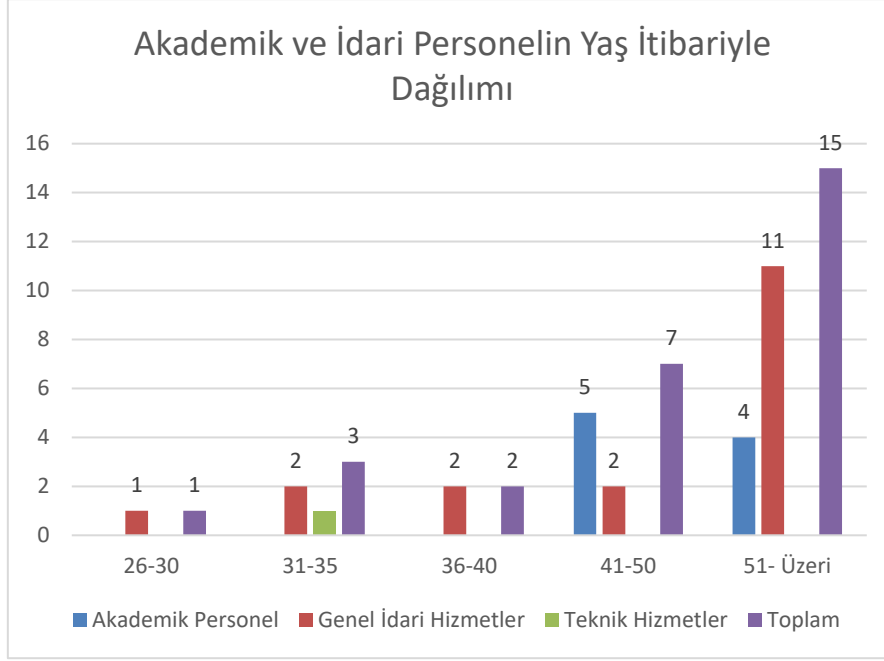


Akademik ve İdari Personelin Yaş İtibariyle Dağılımı⁸

Hizmet Sınıfı	Yaş Aralığı					
	21-25	26-30	31-35	36-40	41-50	51- Üzeri
Akademik Personel					5	4
Genel İdari Hizmetler		1	2	2	2	11
Teknik Hizmetler			1			
Toplam⁹		1	3	2	7	15

⁸ 31.12.2024 tarihindeki fiilen görev yapan idari personel sayısı esas alınır.

⁹ 31.12.2024 tarihindeki fiilen görev yapan toplam idari personel sayısının yaş grafiği hazırlanır.



I.C.4.5. Kısmi Zamanlı Öğrenci Sayıları

	Erkek	Kadın	Toplam
Kısmi Zamanlı Öğrenci Sayıları	10	19	29

I.C.4.6. İşçiler

İşçiler	Sayı
Sürekli İşçiler	4
657 4/B Sözleşmeli Personel	
3 Aylık Vizesiz Geçici İşçiler	
Toplam	4

I.C.5. Sunulan Hizmetler

I.C.5.1. Kütüphane Hizmetleri

Elektronik Veri Tabanları
Elektronik veri tabanlarımıza https://kesifaraci.com/?uid=sdu.edu.tr adresinden ulaşılabilir. Ayrıca kampüs dışı erişim ile kullanıcılarımız üniversite kampüsüne gelmeden de internet üzerinden elektronik kaynaklara dünyanın her yerinden erişebilmektedirler. Ekim-Kasım-Aralık ve Mayıs- Haziran dönemlerinde çok sayıda veri tabanı deneme kullanımına açılarak kullanıcılarımızın yararlanması sağlanmıştır. Abone olduğumuz elektronik veri tabanlarının listesi ve veri tabanlarına ait kısa bilgiler tabloda görülmektedir (Elektronik Veri Tabanları).

Elektronik Veri Tabanları (2024)

A'dan Z'ye Elektronik Süreli Yayınlar	Bibl.	Abone olduğumuz veri tabanlarında yer alan tam metin elektronik dergileri A'dan Z'ye görebilir, dergi adından tarama yapabilirsiniz.
Academic Search Ultimate (Ebscohost)	Tam Metin	Sosyal bilimler, eğitim, güzel sanatlar, dil ve edebiyat, mühendislik, bilgisayar, tıp ve tıbbi yardımcı bilimler.
American Chemical Society (ACS)	Tam Metin	Kimya.
American Society of Civil Engineers (ASCE)	Tam Metin	İnşaat mühendisliği.
Applied Science & Business Periodicals Retrospective: 1913-1983	Bibliyografik	Uygulamalı Bilimler ve iktisadi idari bilimler.
Applied Science & Technology Index Retrospective: 1913-1983	Bibliyografik	Uygulamalı Bilimler ve Teknoloji.
Art Index Retrospective	Bibliyografik	Sanat.
AYEUM Araştırma Yöntemleri Eğitim ve Uygulama Merkezi	Video	198 adet derse online erişim imkanı sunmaktadır.
Beck Online	Tam Metin	Hukuk.
Business Periodicals Index Retrospective: 1913-1982	Bibliyografik	İş ve işletme araştırmaları.
Business Source Ultimate (Ebscohost)	Tam Metin	Ekonomi, işletme ve ilişkili disiplinler
CAB Abstracts	Özet	Ziraat ve Uygulamalı Yaşam Bilimleri Konusunda; Tarım, Hayvancılık, Bitki Koruma, Genetik, Orman Mühendisliği, Ekonomi, Veterinerlik, Beslenme ve Kırsal Gelişim
Central & Eastern European Academic Source	Tam Metin	Edebiyat, fen bilimleri, hukuk, iş ve ekonomi, kütüphane ve bilgi bilimleri, mühendislik, siyaset bilimi, sosyoloji, tarih, tıp ve sağlık bilimleri.
Clinical Key	Tam Metin	Sağlık Bilimleri ve Tıp, Klinik İncelemeler, İlaç Monografileri, klinik araştırmalar, Kanıta Dayalı Tıp.
Dynamed (Ebscohost)	Tam Metin	Tıp, hemşirelik, kanıta dayalı tıp.
EBRARY (Proquest Ebook Central) Elektronik Kitap Veri Tabanı	Tam Metin	Elektronik Kitap.
Education Index Retrospective: 1929-1983	Bibl.	Eğitim.
Elsevier Elektronik Kitap Veri Tabanı	Tam Metin	Elektronik Kitap.
Emerald Premier eJournal	Tam Metin	İşletme,ekonomi,insan kaynakları, yönetim, pazarlama ve mühendislik.
Emerald Social Science eBooks	Tam Metin	Eğitim ve Sosyoloji konularında e-kitaplar.
ERIC (Ebscohost)	Özet	Eğitim.
European Views of the Americas: 1493-1750	Rehber	Disiplinlerarası.
ExpertPath	Tanı	Amirsys tarafından patologlar için oluşturulmuş karar destek sistemi.
Grammarly	Yazım Kontrol Uygulaması	Yazım, dilbilgisi, noktalama işaretleri, netlik ve yazma stili hakkında kapsamlı geri bildirimlerde bulunmaktadır.
GreenFILE(Ebscohost)	Tam Metin	Çevre konusunda bilimsel ve genel kapsamlı makaleleri, kamu dokümanlarını ve raporları içermektedir. Çevre ile tarım, eğitim, hukuk, sağlık ve teknoloji gibi disiplinleri ilişkilendiren bir veri tabanı
HeinOnline	Tam Metin	Hukuk.
Humanities & Social Sciences Index Retrospective Retro Index	Bibl.	Sosyal ve Beşerî bilimler.
İdealonline Süreli Yayınlar	Tam Metin	Türkçe Akademik Dergiler.
IEEE Xplore Digital Library	Tam Metin	Elektrik-elektronik mühendisliği, bilgisayar bilimleri, uygulamalı fizik, biyomedikal/biyoteknoloji ile ilgili 133 dergi, 500 konferans bildirisi, yıllık toplantılar ve 800 IEEE standardı.
ImmunoQuery	Tanı	İmmünohistokimya alanında, uzman patologlar tarafından hazırlanmış kanıta dayalı karar destek sistemi.
İntihal.Net	Bibl.	İntihal analiz programı.
iThenticate	Bibl.	İntihal analiz programı.

JSTOR	Tam Metin	Antropoloji, Arkeoloji, Ekoloji, Amerika ve Afrika çalışmaları, Asya Çalışmaları, Bitki Bilimi, İşletme, Orta Doğu Çalışmaları, Ekonomi, Maliye, Eğitim, Fen Bilimleri, Tarih Bilimi, Dil, Edebiyat, Latin Amerika Çalışmaları, Felsefe, Siyaset Bilimleri, Nüfus Etüdüleri, Sosyoloji, Coğrafya, Din, Folklor, Film, Gösteri Sanatları, Müzik, İstatistik ve Matematik.
Kazancı Hukuk	Tam Metin	Hukuk.
Legal Online Kütüphane	Tam Metin	Hukuk.
Library, Information Science & Technology Abstracts	Özet	Kütüphanecilik.
MasterFILE Complete	Tam Metin	İşletme, Sağlık.
MasterFILE Reference eBook Collection	Tam Metin	Bilgisayar, bilim, biyografiler, finans, genetik, kariyer, mimari, moda ve tasarım, sağlık, sanat, seyahat, spor, tarih gibi kişisel referans konuları.
MathSciNet	Özet	Eleştiri, atf ve bibliyografik bilgi.
Medline (Ebscohost)	Özet	Tıp ve Sağlık Bilimleri
Mendeley	Bibl.	Referans yönetim sistemi.
Military Big Data	Grafik	Military Big Data, kara, deniz, hava, robotik platformlar, silah sistemleri ve mühimmat hakkında yüksek hacimli ve çeşitli bilgileri, ülke detaylarıyla birlikte sunar.
Nature Journals Online	Tam Metin	Sağlık ve Fen Bilimleri.
Newspaper Source Plus	Tam Metin	Gazete.
Newswires	Tam Metin	Gazete.
Open Dissertations	Tam Metin	1933-1955 yılları arasında Amerikan üniversiteleri tarafından kabul edilmiş yaklaşık 100,000 doktora tezine erişim sunmaktadır.
Ovid LWW	Tam Metin	Tıp ve Sağlık Bilimleri
Ovid MEDLINE	Özet	Tıp ve Sağlık Bilimleri
Oxford Journals	Tam Metin	Sanat ve Beşeri Bilimler, Tıp ve Sağlık, Hukuk, Fen Bilimleri ve Matematik, Sosyal Bilimler.
Primal Pictures - 3D Anatomy	Tam Metin	İnsan anatomisi üzerine kapsamlı, dinamik, interaktif ve multimedya özellikleri sunan bir kaynaktır.
ProQuest Dissertations and Theses Global	Tam Metin	Mühendislik, Tıp Bilimleri, Fizik, Psikoloji, Eğitim, Edebiyat, Felsefe, Sosyal Bilimler, İletişim ve Sanat.
Regional Business News	Tam Metin	Yerel İşletme Haberleri.
Sage Journals Online	Tam Metin	Teknoloji, tıp, sosyal bilimler, ekonomi ve genel bilimler.
ScienceDirect (Elsevier)	Tam Metin	Mühendislik, teknoloji, tıp, kimya, bilgisayar bilimleri, beşeri ve sosyal bilimler, ekonomi.
Scopus	Bibl.	E-Atf veri tabanı. Fizik, kimya, matematik, mühendislik, sosyal bilimler, psikoloji, ekonomi, biyoloji, tarım, çevre bilimleri, fen bilimleri.
Sobiad Atıf Dizini	Bibl.	Sosyal Bilimler, Fen Bilimleri, Sağlık Bilimleri alanlarında yayınlanan toplamda 1278 derginin indekslendiği, atıflarının bulunduğu bir veri tabanıdır.
Social Sciences Index Retrospective: 1907 – 1983	Bibl.	Sosyal bilimler.
Springer Ebook Collection	Tam Metin	Elektronik Kitap.
SpringerLink	Tam Metin	Tıp, kimya, jeoloji, bilgisayar bilimleri, matematik, fizik, astronomi, çevre bilimleri, mühendislik, biyoloji, tarım, ekonomi, işletme, sosyal ve beşeri bilimler, hukuk, doğa ve çevre bilimleri.
SUMMON	Bibl.	Tüm elektronik kaynakları tek bir arayüz ile arama.
SwissLex	Tam Metin	Hukuk.
Taylor & Francis	Tam Metin	Tıp, mühendislik, fen, sosyal ve beşeri bilimler, sanat v.b.
Teacher Reference Center	Tam Metin	Eğitim.
The Belt and Road Initiative Reference Source	Tam Metin	Bilim, coğrafya, çevre, ekonomi ve finans, hukuk, internet ve telekomünikasyon, inşaat mühendisliği, lojistik, mimarlık, siyaset, sürdürülebilir gelişim, tarım, teknoloji, ticaret, yapılar.
Turcademy	Tam Metin	Eğitim, Hukuk, Doğa Bilimleri, Mühendislik, Müzik ve Güzel Sanatlar, Sosyal ve Beşeri Bilimler.
Turnitin	Bibl.	İntihal Analiz.

ULAKBİM Ulusal Veri Tabanları	Tam Metin	Mühendislik, temel bilimler, sosyal bilimler, tıp, tarım, ormancılık, veterinerlik, hayvancılık ve biyoloji.
UpToDate Anywhere	Tam Metin	Kanıta dayalı tıp.
Web of Science SCI, SSCI, AHCI	Özet	Science Citation Index Expanded (SCI-EXPANDED); Social Sciences Citation Index (SSCI); Arts & Humanities Citation Index (A&HCI)1980'den günümüze.
Wiley Online Library	Tam Metin	İş, finans ve yönetim, hukuk, kimya, tıp bilimleri, bilgisayar bilimi, yer bilimleri, matematik ve istatistik, fizik, eğitim, mühendislik ve psikoloji.

Teknik Hizmetler

Bilgi Merkezine bir materyalin sağlanmasından kullanıcının hizmetine sunulmasına kadar devam eden süreci kapsayan; sağlama, kataloglama-sınıflama ve barkodlama işlemlerinin yapıldığı servistir.

Merkezimize gerek satın alma gerekse bağış yoluyla gelen ve demirbaş, barkod işlemleri tamamlanan yayınların sınıflanması “Library of Congress Sınıflama Sistemi” ne göre yapılarak; MARC formatındaki “KOHA Kütüphane Otomasyon Programı’na “RDA” kataloglama kuralları doğrultusunda kitapların bibliyografik künyeleri girilerek kullanıcıların hizmetine sunulmuştur.

2024 yılında kataloglama ve sınıflama işlemi biten 2560 adet kitaba, raftaki yerlerini belirleyen sırt etiketleri hazırlanarak yapıştirilmiş ve okuyucunun hizmetine sunulmuştur.

Raflarda ciltleri dağılmış 962 adet kitap belirlenmiş ve ciltlenmesi için cilt atölyesine gönderilmiştir.

Okuyucu Hizmetleri

Bilgi kaynaklarını toplamak, mevcut bilgi kaynaklarından kullanıcıların en verimli biçimde faydalanmasını sağlamak amacıyla, belli kurallar çerçevesinde hizmet veren birimdir.

Ödünç Verme

Teknik işlemleri tamamlanan yayınlardan faydalanmak isteyen okuyucuların ödünç kitap alabilmesi ve diğer materyallerden faydalanabilmesi için “Kütüphaneden Yararlanma Yönergesi” ne göre; akademik personel 30 gün süre ile 30 kitap, idari personel 21 gün süre ile 20 kitap, doktora ve yüksek lisans öğrencileri 21 gün süre ile 20 kitap, lisans ve ön lisans öğrencileri 21 gün süre ile 10 kitap ödünç alabilir. Tüm üyelerimiz multimedya ve rezerv koleksiyonlarındaki materyallerden 1'er adet 2 saatliğine ödünç alma hakkına sahiptirler. Multimedya ve rezerv koleksiyonlarından ödünç alınan materyaller Bilgi Merkezi içinde kullanılabilir. Dışarıdan gelen araştırmacılara Bilgi Merkezi materyalleri ödünç verilmez, kütüphane içinde kullanılabilir ya da tarayıcıdan yararlanabilirler. Kitapların ödünç verme işlemleri otomatik ödünç alma makineleri üzerinden 7/24 yapılabilir.

Sürelili yayınlar, müracaat kaynakları, kitap dışı materyaller dışarıya ödünç verilmez. Bu kaynaklar kütüphane içinde kullanılabilir.

Bilgi Merkezi Referans Birimi, kullanıcılarımızın tüm referans sorularını cevaplamak, kullanıcı eğitimi vermek, kütüphaneler arası ödünç alma (ILL) hizmetlerini yürütmek, veri tabanlarından tarama yapmak isteyen kullanıcılarımıza yardımcı olmak amacıyla kurulmuştur. Referans Biriminde, akademik personelimizin ve enstitü

öğrencilerimizin kullanımına yönelik 15 adet PC, öğrenciler için 40 adet bilgisayar mevcuttur. Merkezimizde mevcut olmayan yayınlar ihtiyaç doğrultusunda kütüphaneler arası iş birliği çerçevesinde sağlanarak okuyucuların istekleri karşılanır. 2024 yılında başka üniversite kütüphanelerinden kütüphanemiz aracılığı ile 85 kişiye 158 adet kitap gelmiş akademik personelimizin isteği karşılanmıştır. 46 adet yayın diğer üniversitelerdeki okuyuculara ödünç verilmiş ve ihtiyaçları karşılanmıştır.

Rezerv Birimi rezerv koleksiyonunun oluşturulabilmesi amacıyla bütün bölüm başkanlıkları ile görüşülerek, bu koleksiyonda bulunmasını istedikleri kitapların listelerini oluşturmaları istenmiştir. Normal koleksiyon içerisinde bulunan kitaplar Rezerv koleksiyonuna aktarılmış, bulunmayanların da satın alma yoluyla sağlanarak koleksiyona eklenmektedir.

Multimedya biriminde aktif halde 33 adet karelimiz mevcuttur.

Engelsiz Kütüphane Hizmetleri

Bilgi Merkezi tüm kullanıcı gruplarının bilgi ihtiyaçlarını karşılamak üzere hizmetlerini yürütmektedir. Bilgi Merkezi çalışanları engelli kullanıcılara kaynaklara erişim konusunda yardımcı olmakta ve yönlendirmelerde bulunmaktadır.

Süleyman Demirel Üniversitesi Bilgi Merkezi olanakları;

- ✓ Bilgi Merkezi fiziksel engelli kullanıcıların tekerlekli sandalye ile geçişini sağlamaktadır.
- ✓ Katlarda, engelli kullanımına uygun tuvaletler bulunmaktadır.
- ✓ Asansörler, engelli geçişine ve tekerlekli sandalye geçişine uygundur.
- ✓ Otomatik kitap ödünç-iade cihazı (Self-Check) fiziksel engellilerin ve tekerlekli sandalye ile kullanımı için uygundur.
- ✓ Fiziksel engellilerin kullanım kolaylığı için, genel kullanım alan geçişleri sürekli olarak açıktır ve kütüphane girişi, engelli kullanıcıların tekerlekli sandalye ile geçişine destek vermektedir.

Bilgi merkezimizde görme engelli kullanıcılarımızın bilgiye erişimini kolaylaştırmak ve onları kütüphane hizmetlerinden eşit bir şekilde faydalandırmak için özel olarak tasarlanmış Engelsiz Kütüphane salonu bulunmaktadır.

Engelsiz Kütüphane salonunda 3 adet üst düzey tümleşik bilgisayar, 1 adet Braille alfabesi ile çıktı alabilen yazıcı ve tarayıcı, yazılı metinleri sesli olarak dışarıya aktaran ve Braille alfabesi kullanarak erişim sağlama imkânı veren bir sesli okuyucu, 1 adet tepegöz ve kulaklıklar bulunmaktadır. Ayrıca Braille kitap koleksiyonumuz bulunmaktadır.

Milli Kütüphane Konuşan Kitaplık; Görme engelli kullanıcılarımız, T.C. Kimlik Numaraları ve şifresiyle birlikte söz konusu kitapları görme engelliler için özel olarak tasarlanmış web sayfası üzerinden gelişmiş arama seçeneklerini kullanarak, katalogta bulunan sesli kitaplara ulaşabilmektedirler.

[Milli Kütüphane Konuşan Kitaplık](#)

[Bilgi Merkezi Kataloğu Braille Kaynaklar](#)

Grup çalışma salonları

Grup çalışma salonları üniversitemiz mensupları tarafından “[SDÜ Mobil](#)” uygulaması veya “<https://sdunet.sdu.edu.tr>” sayfasından rezervasyon yapılarak kullanılabilir.

Grup çalışma salonu 1 (3-8 kişi), Grup çalışma salonu 2 (3-4 kişi), Grup çalışma salonu 3 (3-4 kişi), Grup çalışma salonu 5 (3-4 kişi), Grup çalışma salonu 6 (3-8 kişi)

Bilgi Merkezinde bulunan materyaller otomatik kapı kontrol sistemi ile elektronik ortamda korunmaktadır.

2024 yılında merkezimizden yararlanan kullanıcı, ödünç verme, iade ve uzatma işlemi yapan kullanıcı ve kitap sayıları tablo halinde gösterilmiştir (Kütüphane Kullanım İstatistikleri). Ayrıca bu istatistikler web sayfasından çevrimiçi verilmektedir (<https://kutuphane.sdu.edu.tr/kutuphanekullanimistatistikleri>).

Kütüphane koleksiyonunda 2024 yılsonu itibariyle 192.292 basılı kitap, 10.657 ciltlenmiş süreli yayın, 11.622 basılı tez, 361.409 elektronik kitap 41.533 elektronik dergi ile 19.223 adet kitap dışı materyal (cd, dvd, kaset, harita vb.) mevcuttur.

2024 yılı içerisinde abone olduğumuz veri tabanlarından toplam 588.864 ve aylık ortalama 49.072 tam metin makale kullanılmıştır. Geçen yıla göre kullanım yaklaşık %11 artmıştır. 2024 yılı içerisinde 70 adet veri tabanına abone olunmuştur Veri tabanı kullanım istatistikleri kütüphane web sitesinden çevrimiçi duyurulmaktadır (<https://kutuphane.sdu.edu.tr/veritabaniistatistikleri>). 2024 yılı veri tabanları kullanım istatistikleri tabloda verilmiştir (Veri Tabanları Kullanım İstatistikleri).

Kütüphanemizde KOHA Kütüphane Otomasyon Programı kullanılmaktadır. Katalog taraması <https://tara.sdu.edu.tr> adresinden yapılmaktadır. Kütüphane kullanıcılarımız üniversitemize kayıt yaptıklarında kullanıcı bilgileri otomatik olarak kütüphane otomasyon programına da eklenmektedir. tara.sdu.edu.tr adresinden kullanıcılarımız kendi erişim bilgilerini kullanarak üzerindeki kitapları görebilir, uzatabilir, ödünç alınmış bir materyale rezerv (ayırtma) koyabilir.

Kullanıcılar Bilgi İşlem Daire Başkanlığı'nın hizmete sunduğu veri tabanlarına kampüs dışı erişim hizmetini kullanarak (<https://kutuphane.sdu.edu.tr/duyurular/230>) e-posta adresleri ve şifreleri ile uzaktan erişim sağlamaktadırlar. Bu hizmet veri tabanı kullanımında önemli artışlar sağlamıştır.

Bilgi Merkezine, web sayfası dinamik bir yapıya sahiptir. Aynı zamanda web sayfası birimin dışarıya açılan penceresidir. Bilgi hizmetlerinin sunumu ve pazarlaması bu ara yüz üzerinden yapılmaktadır. Bu nedenle web sayfası gelişimine büyük önem vermekteyiz. Web sayfası ziyaretçi sayıları ve bölümlerde en çok kullanılan ilk on ayrıntılı olarak verilmiştir (Bilgi Merkezi Web Sayfası İstatistikleri). Bilgilere <https://kutuphane.sdu.edu.tr/websayfasikullanimistatistikleri> adresinden erişilebilmektedir.

Bilgi Merkezi ne ait sosyal medya hesaplarından güncel duyuru ve haberler paylaşılmaktadır.

Ayrıca bütün eğitim ve etkinlikler seyir defterine eklenmektedir. <https://kutuphane.sdu.edu.tr/icerik/seyirdefteri>

Kütüphanemizde yer alan kitaplar, müracaat kaynakları ve süreli yayınlar açık raf sistemine göre kullanıcıların hizmetine sunulmakta olup, kamera ve otomatik kapı güvenlik sistemi ile korunmaktadır.

Kalite Yönetimi ile İlgili Yapılan Çalışmalar

Toplam kalite yönetimi, eğitim ve bilgi hizmetlerinin etkinliğini artıran temel unsurlardan biridir. Toplam kalite yönetimini uygularken kütüphane hizmetlerini daha da iyileştirecek kararlar almak; gereksinim duyulan etkinlik alanlarını belirlemek ve bütün gelişmeler için öncelikleri saptamak mümkün olur. Toplam kalite uygulamaları ile

Üniversitelere ve onların öğrencilerine, personeline, kütüphanelerine ve kütüphanecilerine yararlarını göstermekte, temel kavramları ve eğilimleri tanımlamakta, eğitim ve bilgi hizmetlerinde bu sürecin nasıl işleyeceğini belirlemekte, Türkiye'deki gelişmeleri incelemekte, sonuçta eğitim ve bilgi hizmetlerine nasıl katkıda bulunulacağı ortaya çıkarılmaktadır. Öneriler yaşam boyu kalite beklentilerinin oluşmasına yardımcı olacaktır. Bu doğrultuda Kütüphane ve Dokümantasyon Daire Başkanlığı ISO9001 ve ISO27001 kalite belgelerine sahiptir.

Kütüphane ve Dokümantasyon Daire Başkanlığı Üniversitemiz 2022, 2023 yılı kalite ödülü almıştır. Kalite yönetimimizi oluşturan unsurlar Bilgi Merkezi web sitesinde yer almaktadır:

- [Misyon ve Vizyon](#)
- [Kalite Politikası](#)
- [Organizasyon Şeması](#)
- [İş Akış Şemaları](#)
- [Personel Görev Tanımları](#)
- [Kamu Hizmet Standartları](#)
- [Bilgi Merkezi İstatistikleri](#)
- [Faaliyet Raporları](#)
- [Anket Raporları](#)
- [İyileştirme Çalışmaları](#)
- [Bizi Değerlendirebilirsiniz](#)
- [Talep Takip ve Destek Sistemi](#)
- [Doküman Listesi](#)
- [Ödül ve Endeksler](#)
- [İş Takvimi](#)
- [SDÜ Kurumsal Dönüşüm Rehberi](#)
- [SDÜ Kalite Güvence Ofisi](#)
- [Seyir Defteri](#)

I.C.6.Yönetim ve İç Kontrol Sistemi

Görev, yetki ve sorumluluklar belirlenmiştir. Kullanıcılara sunulan hizmetlere ilişkin ayrıntılı istatistikler tutulmaktadır. Değerlendirilen istatistikî veriler yönetim olarak karar vermemize yardımcı olmaktadır.

Kaydedilen ayrıntılı istatistikî bilgilerin kullanıcılarla da paylaşımı kütüphane web sitesi aracılığıyla olmaktadır.

Web sitesinde yer alan istek formları (Talep Takip Sistemi) kullanıcı kitlesinin Bilgi Merkezi ile ilgili bütün isteklerini yönetime ulaştırmalarına yardımcı olur.

II.AMAÇ ve HEDEFLER

II.A.HARCAMA BİRİMİNİN AMAÇ ve HEDEFLERİ

AMAÇLAR

- Eğitim-Öğretim ve bilimsel araştırma-geliştirme çalışmalarının altyapısının oluşturulması,
- Derslerde kullanılan kaynak ve yardımcı yayınların sağlanması,
- Kullanıcıların verilen hizmetlerle ilgili memnuniyet düzeyinin artırılması,
- İçinde bulunulan bölgeye ait yayınların toplanması ve gelecek kuşaklar için korunması,

- Üniversitemiz yayınlarının toplanması ve gelecek kuşaklar için korunması,
- Kullanıcıların talep ettiği yayınların sağlanması,
- Kütüphaneler arası iş birliği çalışmalarının geliştirilmesi,
- Kullanıcılar için uygun çalışma ortamının yaratılması,
- Cilt birliği sağlayan dergilerin cilt işlemlerinin yapılması ve kataloglanması.

HEDEFLER

- Açık arşiv çalışmalarının geliştirilmesi,
- Basılı yayın sayısının artırılması,
- Elektronik kitap sayısının artırılması,

II.B.ÖNCELİKLİ AMAÇ ve HEDEFLER

- Bina tadilatlarının tamamlanması,
- Basılı – elektronik yayın sayısının artırılması,

II.C.TEMEL POLİTİKA ve ÖNCELİKLER

- Kullanım kolaylığı ve erişim avantajı bakımından elektronik yayın tercihi,
- Basılı Türkçe kaynak ve yardımcı kaynak kitap sayısının artırılması,
- Kullanıcı memnuniyeti,
- Kullanıcı görüşlerinin alınması,
- Açık erişim çalışmaları,
- Elektronik yayın sayılarının arttırılması,
- İyileştirme çalışmaları.

III.FAALİYETLERE İLİŞKİN BİLGİ ve DEĞERLENDİRMELER

III.A.MALİ BİLGİLER

III.A.1.Bütçe Uygulama Sonuçları

III.A.1.1.Bütçe Giderleri

Bütçe Tertibi	KBÖ	Gerçekleşme Toplamı	Gerçekleşme Oranı
	TL	TL	%
01.01 – Personel Giderleri	9.906.000	9.904.897,54	99,98
02.01– Sosyal Güvenlik Kurumlarına Devlet Primi Giderleri	1.438.935	1.438.932,95	88,99
03.02 03.03 Mal ve Hizmet Alım Giderleri 03.04 03.05	45.500	44.838,76	98,54
05.01 – Cari Transferler			
06.01 – Sermaye Giderleri	10.000.000	9.214.018,69	92,14
TOPLAM	21.390.435	20.602.684,94	96,32

III.B.PERFORMANS BİLGİLERİ

III.B.1.Eğitim Faaliyetleri

III.B.1.1.Akademik ve İdari Personel Eğitim Faaliyetleri

Programın Türü ve Adı (Hizmet İçi Eğitim /Kurs/ Diğer)	Programın Tarihi	Katılan Kişi Sayısı
Hizmet İçi Eğitim (Resmi Yazışma)	13-03-2024	5
Hizmet İçi Eğitim (Temel Kalite ve PUKÖ Döngüsü Eğitimi)	30-04-2024	1
Aday Memur Eğitim ve Sınav Yürütme Komisyonu	04-07-2024	1
Hizmet İçi Eğitim (Harcama ve Muhasebe KBS ve HYS Eğitim)	06-08-2024	2
Hizmet İçi Eğitim (Aday Memur Hazırlayıcı ve Staj Eğiti.	10-10-2024	1
Hizmet İçi Eğitim (Bilgi Güvenlik Farkındalık Eğitimi)	15-10-2024	3
Yangın Söndürme Eğitimi	08-11-2024	3
Hizmet İçi Eğitim (Aday Memur Hazırlayıcı Staj Eğitimi)	06-12-2024	1

III.B.2.İdari Faaliyetler

	Gerçekleşme Rakamı
Bilgi Merkezine yıllık gelen kullanıcı sayısı	580.734
Bilgi Merkezi yıllık ödünç verilen yayın sayısı	28.578
Bilgi Merkezi yıllık iade edilen yayın sayısı	27.112
Bilgi Merkezi yıllık uzatılan yayın sayısı	13.209
Veri tabanlarından yıllık yapılan arama sayısı	266.257
Veri tabanlarından yıllık kullanılan makale sayısı	588.864
Bilgi Merkezi web sitesi ziyaretçi sayısı	314.810

III.B.3.Diğer Hususlar

Kütüphane Kullanım Bilgileri (2024)				
Aylar	Kütüphaneyi Kullanan Sayısı	Ödünç Verilen Yayın Sayısı	İade Edilen Yayın Sayısı	Uzatılan Yayın Sayısı
Ocak	88283	2222	4012	1409
Şubat	20431	2840	1827	826
Mart	47730	3266	2638	1611
Nisan	69645	2537	2435	1316
Mayıs	45212	2873	2696	1290
Haziran	61567	965	2711	778
Temmuz	5501	584	916	507
Ağustos	6190	654	648	364
Eylül	11615	2089	766	501
Ekim	63352	4105	2311	1687
Kasım	105400	3385	3277	1508
Aralık	55808	3058	2875	1412
Toplam	580734	28578	27112	13209

Veritabanı Kullanım İstatistikleri (2024)

Veritabanı Adı	Yapılan Arama Sayısı	Kullanılan Makale Sayısı
.SUMMON:Tüm Kaynaklarda Arama	9156	B / Y
A'dan Z'ye Elektronik Süreli Yayınlar	20726	B / Y
Academic Search Ultimate	535	2235
American Chemical Society	293	9990
Annual Reviews	B / Y	B / Y
Applied Science & Business Periodicals Retrospective: 1913-1983	385	B / Y
Applied Science & Technology Index Retrospective: 1913-1983	217	B / Y
Art Index Retrospective	427	B / Y
ASCE (American Society of Civil Engineers) Library	B / Y	1046
AYEUM Araştırma Yöntemleri Eğitim ve Uygulama Merkezi	B / Y	9926
Beck Online	B / Y	6614
Business Periodicals Index Retrospective: 1913-1982	112	B / Y
1Business Source Ultimate	284	189
1CAB Abstracts	368	34
1Central & Eastern European Academic Source	50	220
1Clinical Key	1011	14214
EBRARY (Proquest Ebook Central) Elektronik Kitap Veri Tabanı	1242	2438
Education Index Retrospective: 1929-1983	424	B / Y
Elsevier Electronic Books	B / Y	435
Emerald Premier eJournal	409	7527
ERIC	488	B / Y
European Views of the Americas: 1493-1750	422	B / Y
ExpertPath	B / Y	B / Y
Figure Reporsitory (figrep.com)	B / Y	B / Y
Grammarly	B / Y	B / Y
GreenFILE	428	B / Y
HeinOnline	301	2580
Humanities & Social Sciences Index Retrospective Retro Index	425	B / Y
Idealonline Süreli Yayın Elektronik Veri Tabanı	B / Y	6562
IEEE Xplore Digital Library	833	12215
IMF e-Library	B / Y	B / Y

ImmunoQuery	B / Y	B / Y
Intihal.net	850	B / Y
iThenticate	4819	B / Y
JSTOR	5332	15511
Kazancı Hukuk	B / Y	B / Y
Legal Online Kütüphane	B / Y	3944
Legalbank	B / Y	B / Y
Library, Information Science & Technology Abstracts	424	B / Y
MasterFILE Complete	383	51
MasterFILE Reference eBook Collection	383	B / Y
MathSciNet	2346	B / Y
Medline (Ebscohost)	444	B / Y
Mendeley Institutional Edition	B / Y	B / Y
Military Big Data	B / Y	B / Y
Nature Journals Online	659	15551
Newspaper Source Plus	428	12
Newswires	422	B / Y
Open Dissertations	500	79
OVID Medline	9	B / Y
Ovid Total Access Collection	B / Y	12441
Oxford Journals	185	6835
Primal Pictures - 3D Anatomy	B / Y	B / Y
ProQuest Dissertations and Theses Global	5342	13365
Regional Business News	422	B / Y
Sage Journals Online	784	15452
ScienceDirect Freedom Collection	13928	185370
Scopus	21140	B / Y
Sobiad (Sosyal Bilimler Atf Dizini)	18027	B / Y
Social Sciences Index Retrospective: 1907 – 1983	389	B / Y
Springer Ebook Collection	B / Y	441
SpringerLink	5118	92954
Swisslex	839	2966
Taylor & Francis	2938	36781
Teacher Reference Center	425	B / Y
The Belt and Road Initiative Reference Source	428	2015
Turcademy	B / Y	36198
Turnitin	21686	B / Y
UpToDate Anywhere	B / Y	20687
Web of Science (Science Citation Index, Social Science Citation Index, Art & Humanities Citation Index, Book Citation Index, Conference Proceedings Citation Index (CPCI-S) ve (CPCI-SSH))	117393	B / Y
Wiley Online Library	1678	51986
Toplam	266.257	588.864

Bilgi Merkezi Web Sayfası İstatistikleri (2024)

Sayfa Adı	Türkçe Kullanım Sayısı	İngilizce Kullanım Sayısı
Ana Sayfa	237424	5708
Bilgi İstek Formu Sayfası	845	103
BM Kullanım İstatistikleri	1023	0
Çalışanlarımız	5271	0
Çalışma Saatleri	6507	1582
Değerlendirme	4452	0
İletişim	4272	1880
ILL Sayfası	301	95
İstatistik Sayfası	4227	0
İstek Formları Sayfası	310	194
Kitap İstek Formu Sayfası	199	257
Makale İstek Formu Sayfası	294	140
Site İçi Arama	4046	0
Tüm Duyurular	9063	0
Tüm Veri Tabanları (A-Z)	16629	0
Veri Tabanı İstatistikleri	2088	0
Ana Sayfa Katalog Arama	26432	22
Ana Sayfa Summon	4216	24
Ana Sayfa E-Dergi	1168	984
Prof.Dr. Hasan Gürbüz Bilgi Merkezi	3657	1583
Kütüphane Kullanım Kuralları	3865	1355
Sürelî yayınlar	3288	1563
Ödünç Verme	4733	1210
Multimedya Hizmetler	2406	1270
Kütüphaneciye Sor	4915	1281
Kütüphanelerarası Ödünç Alma (ILL) Hizmetleri	4685	1448
Rezerv Hizmetleri	3657	1375
Referans Hizmetleri	3639	1259
Veri Tabanlarına Yerleşke Dışından Erişim	6172	0
Tarama Terminalleri	3371	0
Film Koleksiyonu (DVD)	3334	0
Grup Multimedya Odaları	3344	0
Tarayıcı	2557	0
Grup Çalışma Salonları	4135	0
Faaliyet Raporları	3140	0
Kalite Yönetimi	724	0

Kütüphane ve Dokümantasyon Daire Başkanlığı	3419	0
İyileştirme Çalışmaları	3109	0
Personel Görev Tanımları	3831	0
İş Akış Şemaları	3515	0
Engelsiz Kütüphane Hizmetleri	3821	0
Anket Raporları	3579	0
Misyon - Vizyon	3072	0
Kalite Politikası	3320	0
Doküman Listesi	3497	0
Ödül ve Endeksler	2306	0
Oku ve Yayınla Anlaşmaları	2566	0
American Chemical Society Oku ve Yayınla (Read and Publish) Anlaşması	219	0
Oxford Journals Oku ve Yayınla (Read and Publish) Anlaşması	218	0
SAGE Oku ve Yayınla (Read and Publish) Anlaşması	241	0
SpringerLink Oku ve Yayınla (Read and Publish) Anlaşması	372	0
Wiley Oku ve Yayınla (Read and Publish) Anlaşması	391	0
Seyir Defteri	246	0
İş Takvimi	2318	0
2020 Yılı Seyir Defteri	56	0
2021 Yılı Seyir Defteri	45	0
2022 Yılı Seyir Defteri	47	0
2023 Yılı Seyir Defteri	62	0
2024 Yılı Seyir Defteri	98	0
Search Terminals	0	1173
Film Collection (DVD)	0	1562
Group Multimedia Rooms	0	1257
Scanner	0	1246
Group Study Rooms	0	1346
Accessible Library Services	0	1190
Toplam	193.313	25.399

IV.KURUMSAL KABİLİYET VE KAPASİTENİN DEĞERLENDİRİLMESİ

IV.A.Üstünlükler

- Kütüphaneci/Öğretim Görevlisi personel,
- 8000 m2 alana sahip 4 katlı 1000 kişilik oturma kapasiteli modern bina,
- Elektronik dergi sayısının fazlalığı,
- Elektronik kitap sayısının artması,
- Veri Tabanlarına kampüs dışı erişim,
- Bütün kayıtların kütüphane otomasyon programına girilmiş olması,
- Elektronik kaynak kullanımının artması,
- Teknik Donanım (Bilgisayar, Otomatik Ödünç/İade, Tarama Makinası) yeterli olması,
- Referans hizmetlerinin verilmesi,
- ISO 27001 Belgesi,
- ISO 9001 Belgeleri,
- 2022,2023 yılı Süleyman Demirel Üniversitesi Kalite Ödülü,

IV.B.Zayıflıklar

- Çalışma alanının sınav dönemlerinde yetersiz kalması,
- Yetersiz kütüphane bütçesi,

IV.C.Değerlendirme

Modern binasında Bilgi Merkezi 7/24 iç ve dış kullanıcılarına hizmet vermektedir. Kütüphane bütçesinin artırılması sağlanacak kaynak sayısının nitelik ve nicelik bakımından artırılmasında önemli rol oynayacaktır.

V.ÖNERİ VE TEDBİRLER

- Basılı ve elektronik yayın sayısının artırılması.
- Kütüphane bütçesinin artırılması gereklidir.
- Mevcut bilgisayarların yenilenmesi.

VI.HARCAMA YETKİLİSİNİN İÇ KONTROL GÜVENCE BEYANI

İÇ KONTROL GÜVENCE BEYANI

Harcama yetkilisi olarak yetkim dâhilinde;

Bu raporda yer alan bilgilerin güvenilir, tam ve doğru olduğunu beyan ederim.

Bu raporda açıklanan faaliyetler için idare bütçesinden harcama birimimize tahsis edilmiş kaynakların etkili, ekonomik ve verimli bir şekilde kullanıldığını, görev ve yetki alanım çerçevesinde iç kontrol sisteminin idari ve mali kararlar ile bunlara ilişkin işlemlerin yasallık ve düzenliliği hususunda yeterli güvenceyi sağladığımı ve harcama birimimizde süreç kontrolünün etkin olarak uygulandığını bildiririm.

Bu güvence, harcama yetkilisi olarak sahip olduğum bilgi ve değerlendirmeler, iç kontroller, iç denetçi raporları ile Sayıştay raporları gibi bilgim dahilindeki hususlara dayanmaktadır.

Burada raporlanmayan, idarenin menfaatlerine zarar veren herhangi bir husus hakkında bilgim olmadığını beyan ederim. Isparta 30.01.2024

Uğur BULGAN
Kütüphane ve Dokümantasyon
Daire Başkanı